

# SUDOVÉ ČERPADLÁ

PRE KAŽDÚ KVAPALINU  
TO PRAVÉ SUDOVÉ ČERPADLO



**g**<sup>®</sup>  
grün-pumpen

Uzavrieť to, čo je vo vnútri.

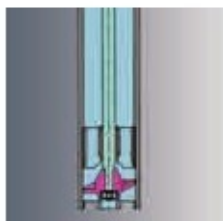


mechanická upchávka



bezupchávkové

- **žiadna vnútorná rúra**
- ľahko prístupný hriadeľ
- jednoduché čistenie
- pevný hriadeľ
- mechanická upchávka



Jednostupňový dizajn



viacstupňový dizajn

- **jednostupňový dizajn**
- veľký výpustný prietok
- **viacstupňový dizajn**
- nízka hlučnosť
- viac stupňové, umožňuje vyšší tlak



vretenová skrutka

- **vretenová skrutka**
- pre stredne viskózne kvapaliny
- plynulé čerpanie kvapalín
- nízka hlučnosť s trojfázovým motorom



rýchlospojka



magnetická spojka

- **rýchlospojka**
- rýchle pripojenie
- robustný dizajn
- robustné zubové spojenie
- vhodné pre agresívne podmienky

- **magnetická spojka**
- hermeticky utesnená
- pre plynne a nebezpečné kvapaliny
- bez netesnosti



rýchlospojka



pevné spojenie

- **excentrické sudové čerpadlo s rýchlospojkou**
- vymeniteľný pohonný motor
- jednoduchá a bezpečná manipulácia s rôznymi druhmi čerpacích trubíc
- nie je potrebné žiadne zdvíhacie zariadenie
- je možné na viacero čerpacích potrubí namontovať jeden a ten istý motor

- **pevné spojenie** pohonu motora a sacej rúrky

## Tradičné sudové čerpadlá

### Sudové čerpadlá s mechanickou upchávkou



Aplikácia	PP pre agresívne kvapaliny ako sú kyseliny, luhy, rastlinné oleje, farby, ... PVDF veľmi agresívne kvapaliny ako sú koncentrované kyseliny alebo zmesi kyselín, ... SS kyseliny žieraviny, ovocné šťavy, mlieko, farby, riedké oleje, ... HC veľmi agresívne kvapaliny ako sú koncentrované alebo vyhrievané kyseliny a rozpúšťadlá
Sacie rúrky	tube: polypropylén (PP), polyvinylidénfluorid (PVDF), nerez (SS) alebo hastelloy C4 (HC) upchávka: mechanická upchávka hĺbka ponoru: 700, 1000, 1200 mm a špeciálna hĺbka ponoru
Hnací motor	elektrický: p310 = 520 Watt, 230 Volt / 50 Hz, 115 Volt / 60 Hz p400 = 850 Watt, 230 Volt / 50 Hz, 115 Volt / 60 Hz tlakovzduchový: d600 = 600 Watt pri 6 bar stlačeného vzduchu
Výkon	prietok max. 175 l/min výtláčna výška max. 22 mWS viskozita max. 700 mPas

## Moderné viacúčelové sudové čerpadlá

### Bezupchávkové sudové čerpadlá



Aplikácia	PP pre agresívne kvapaliny ako sú kyseliny, luhy, rastlinné oleje, farby, ... PVDF veľmi agresívne kvapaliny ako sú koncentrované kyseliny alebo zmesi kyselín, ... SS kyseliny žieraviny, ovocné šťavy, mlieko, farby, riedké oleje, ... HC veľmi agresívne kvapaliny ako sú koncentrované alebo vyhrievané kyseliny a rozpúšťadlá
Sacie rúrky	tube: polypropylén (PP), polyvinylidénfluorid (PVDF), nerez (SS) alebo Hastelloy C4 (HC) upchávka: bezupchávkové hĺbka ponoru: 700, 1000, 1200 mm a špeciálna hĺbka ponoru
Hnací motor	elektrický: p310 = 520 Watt, 230 Volt / 50 Hz, 115 Volt / 60 Hz p400 = 850 Watt, 230 Volt / 50 Hz, 115 Volt / 60 Hz tlakovzduchový: d600 = 600 Watt pri 6 bar stlačeného vzduchu
Výkon	prietok max. 150 l/min výtláčna výška max. 21 mWS viskozita max. 800 mPas

## Pre toxické kvapaliny

### Sudové čerpadlá s magnetickou spojkou



Aplikácia	vhodné pre čerpanie toxických, plyných a nebezpečných kvapalín kvôli tomu, že sú hermeticky uzavreté bez úniku
Sacie rúrky	tube: polypropylén (PP), polyvinylidénfluorid (PVDF), nerez (SS) alebo hastelloy C4 (HC) hĺbka ponoru: 700, 1000, 1200 mm a špeciálna hĺbka ponoru
Hnací motor	elektrický: p310 = 520 Watt, 230 Volt / 50 Hz, 115 Volt / 60 Hz p400 = 850 Watt, 230 Volt / 50 Hz, 115 Volt / 60 Hz tlakovzduchový: d600 = 600 Watt pri 6 bar stlačeného vzduchu
Výkon	prietok max. 175 l/min výtláčna výška max. 22 mWS viskozita max. 50 mPas

# Pre každý problém správne riešenie.

## Pre horľavé kvapaliny

### Protivýbušné sudové čerpadlá z antikorovej ocele a HC



Aplikácia	SS horľavé kvapaliny podľa VbF HC veľmi agresívne a horľavé kvapaliny
Sacie rúrky	rúrka: antikorová oceľ (SS) alebo hastelloy C4 (HC) upchávka: mechanická upchávka alebo bezupchávkové hlbka ponoru: 700, 1000, 1200 mm a špeciálna hĺbka ponoru
Hnací motor	elektrický: Ex700 = 700 Watt, 230 Volt / 50 Hz (ATEX) Ex700 = 700 Watt, 115 Volt / 60 Hz (ATEX) tlakovzduchový: d600 = 600 Watt pri 6 bar stlačeného vzduchu (ATEX)
Výkon	prietok max. 150 l/min výtláčna výška max. 17 mWS viskozita max. 800 mPas

## Pre zmiešané kvapaliny

### Miešacie sudové čerpadlá z PP a antikorovej ocele



Aplikácia	PP agresívne emulzie, disperzie, suspenzie SS farby, laky a ďalšie zmiešané horľavé kvapaliny
Sacie rúrky	rúrka: polypropylén (PP) alebo antikorová oceľ (SS) upchávka: bezupchávkové hlbka ponoru: 700, 1000, 1200 mm a špeciálna hĺbka ponoru
Hnací motor	electrický: p310 = 520 Watt, 230 Volt / 50 Hz, 115 Volt / 60 Hz p400 = 850 Watt, 230 Volt / 50 Hz, 115 Volt / 60 Hz nevýbušný: Ex700 = 700 Watt, 230 Volt / 50 Hz, 115 Volt / 60 Hz (ATEX) tlakovzduchový: d600 = 600 Watt pri 6 bar stlačeného vzduchu
Výkon	prietok max. 145 l/min výtláčna výška max. 21 mWS viskozita max. 800 mPas

## Pre úplné vyprázdnenie suda

### Kompletne odvodňovacie sudové čerpadlo z PP a antikorovej ocele



Aplikácia	PP agresívne kvapaliny ako kyseliny žieraviny, rastlinné oleje, farby, galvanické kvapaliny, ... Niro kyseliny, žieraviny, ovocné šťavy, mlieko, farby, oleje nižšej hustoty...
Sacie rúrky	rúrka: polypropylén (PP) alebo antikorová oceľ (SS) upchávka: mechanická upchávka hlbka ponoru: 700, 1000, 1200 mm a špeciálna hĺbka ponoru
Hnací motor	electrický: p310 = 520 Watt, 230 Volt / 50 Hz, 115 Volt / 60 Hz p400 = 850 Watt, 230 Volt / 50 Hz, 115 Volt / 60 Hz pneumatický: d600 = 600 Watt pri 6 bar stlačeného vzduchu
Výkon	prietok max. 80 l/min výtláčna výška max. 16 mWS viskozita max. 700 mPas





## GLP25 – pre mnoho aplikácií

**NOVÉ- inovatívne a mobilné laboratória/ priemyselné čerpadlá**



Click-klb

Aplikácia	<b>general:</b> nehorľavé kvapaliny, kyseliny a zásady s nižšou koncentráciou, kvapaliny strednej viskozity (farby, emulzie, disperzie, suspenzie, oleje). <b>extra kvapaliny:</b> horľavé kvapaliny kde sa nevyžaduje ATEX; čerpanie ťažkých a viskózných kvapalín len v malom množstve, teplota motora je obmedzená.
Motor	<b>elektrický:</b> max. 160 W, 230 Volt / 50 Hz
Prietok	0 - 30 l/min s výbojkou
Čerpacie jednotky	<b>namočené materiály:</b> PP, antikorová oceľ, FKM <b>dĺžka rúry:</b> 500, 700, 1000 mm



Rôzne veľkosti balenia



Výbojky Trysky



## Pre stredne viskózne kvapaliny

**Vretenové sudové čerpadlá z PP a antikorovej ocele**



Aplikácia	<b>PP</b> agresívne stredne viskózne kvapaliny a farby, rastlinné oleje, kozmetika... <b>SS</b> farby, laky, ovocné šťavy, oleje, rastlinné oleje, kozmetika, potraviny
Sacie rúrky:	<b>rúrka:</b> polypropylén (PP) alebo antikorová oceľ (SS) <b>upchávka:</b> mechanická upchávka alebo bezupchávková <b>hlbka ponoru:</b> 700, 1000, 1200 mm a špeciálna hĺbka ponoru
Hnací motor	<b>elektrické:</b> p400 = 850 Watt, 230 Volt / 50 Hz, 115 Volt / 60 Hz, (universal motor) pd500 = 0,37 kW, jednofázove 230 V / 50 Hz alebo trojfázové 400 V / 50 Hz <b>pneumatické:</b> d600 = 600 Watt na 6 bar na stlačený vzduch
Výkon	<b>prietok</b> max. 65 l/min <b>výtlačná výška</b> max. 10 mWS <b>viskozita</b> max. 1500 mPas

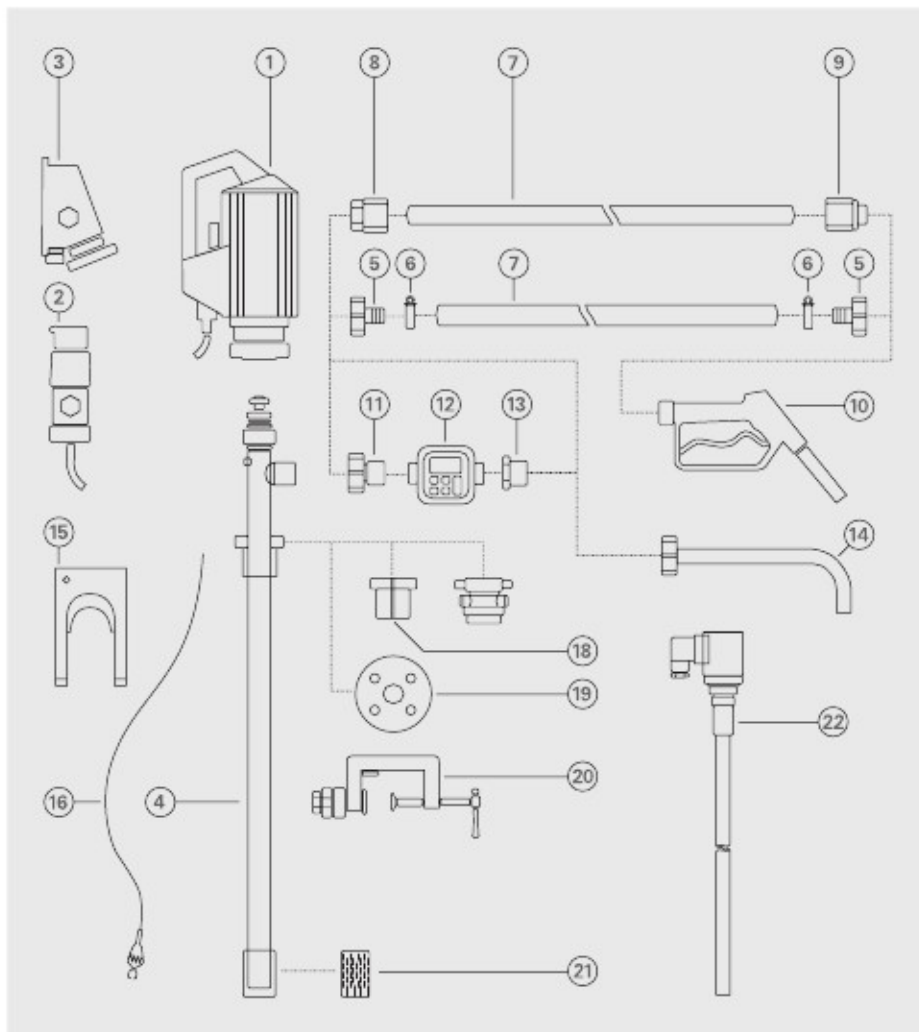
## Pre vysoko viskózne kvapaliny

**Excentrické vretenové čerpadlá z antikorovej ocele**



Aplikácia	pre čerpanie vysoko viskózných kvapalín ako je živica, farby, laky, lepidlá, oleje, šampón, masť, med, paradajkový pretlak, ovocné koncentráty, glukóza...
Sacie rúrky	<b>rúrka:</b> antikorová oceľ (SS) <b>stator:</b> NBR, NBR-light, FPM, PTFE <b>upchávka:</b> mechanická upchávka alebo tesniaca upchávka <b>hlbka ponoru:</b> 1000 mm a špeciálna hĺbka ponoru
Hnací motor iné, na vyžiadanie	<b>pevné a rýchlostné spojky</b> <b>elektrické:</b> 0,37 – 1,5 kW, 700 or 900 rpm, 400 Volt / 50 Hz <b>pneumatické</b> 0,5 – 1,1 kW, up to 1000 rpm na 6 bar stlačený vzduch
Výkon	<b>prietok</b> max. 50 l/min <b>výtlačná výška</b> max. 12 bar <b>viskozita</b> max. 100.000 mPas

## Príslušenstvo



- 1 Hnací motor
- 2 Protivýbušná el. zástrčka
- 3 Protivýbušná el. zásuvka
- 4 Čerpacia trubica
- 5 Hadicová spojka s nátrubkom
- 6 Hadicové spony (SK páska)
- 7 Hadica
- 8 Hadicové lisované šrúbenie
- 9 Hadicové lisované šrúbenie
- 10 Výdajná pištoľ
- 11 Šrúbenie pripojenia prietokomeru
- 12 Prietokomer
- 13 Redukčné šrúbenie prietokomeru
- 14 Výtlačná rúrka
- 15 Nástenný držiak
- 16 Prípojný el. kábel s ukostrením
- 17 Hermetický sudový adaptér
- 18 Sudový adaptér
- 19 Inštalácia príruha
- 20 Upínacie zariadenie
- 21 Sací filter
- 22 Hladinový spínač

Distribútor:

**Boyser s.r.o.**  
**Budovateľská 38**  
**080 01 Prešov**  
**Tel.:051/7581 598**  
**Fax: 051/7581 599**  
**E-mail: [info@boyser.sk](mailto:info@boyser.sk)**  
**Web: [www.boyser.sk](http://www.boyser.sk)**

**g** <sup>®</sup>  
**grün-pumpen**

Uzavrieť to, čo je vo vnútri.