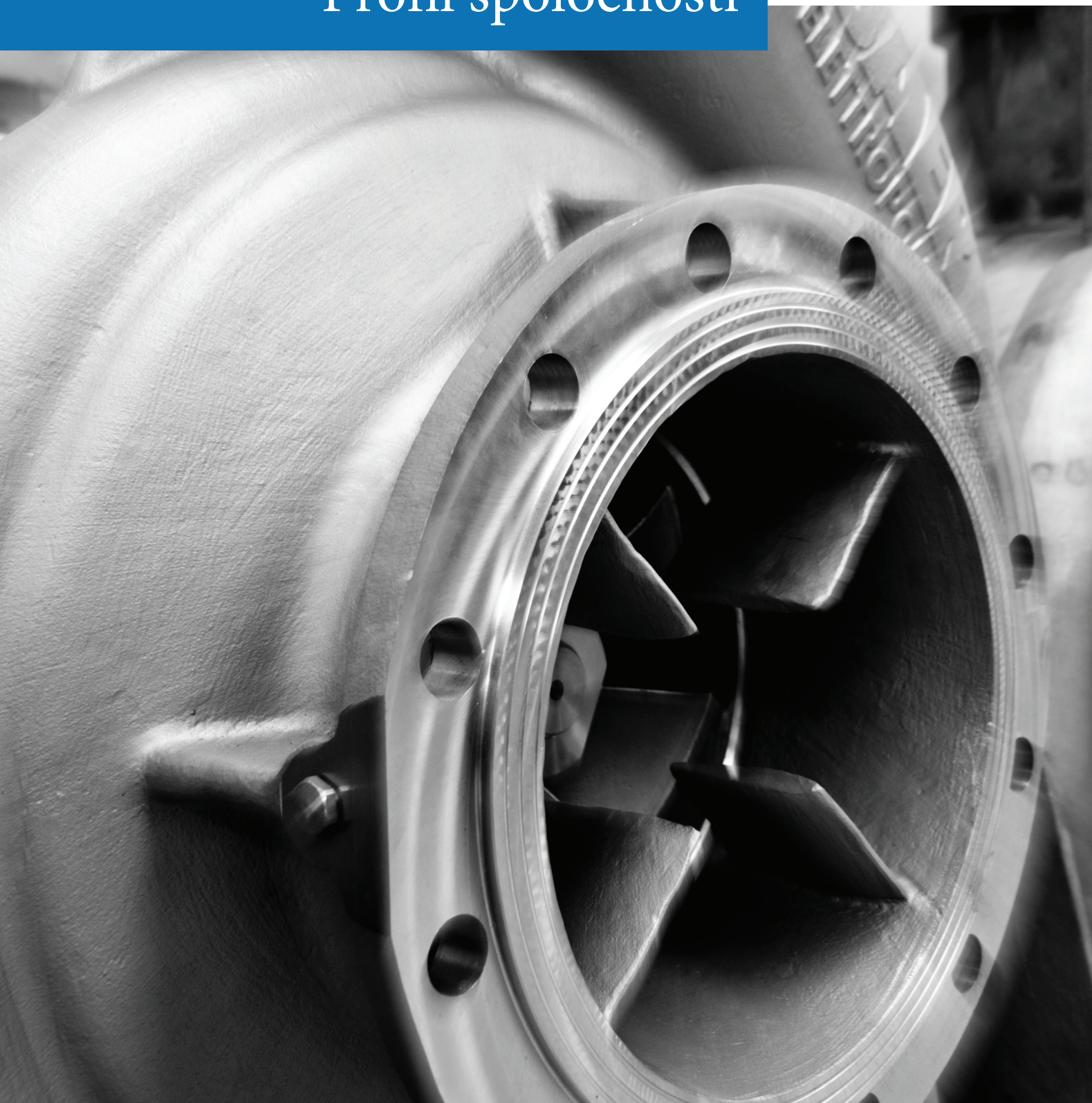


# SAER<sup>®</sup>

## ELETTROPOMPE

Profil společnosti





619

ELI



# Index

2

HISTÓRIA

---

3

NAŠE ČÍSLA

---

4

APLIKÁCIE

---

5

SPOLOČNOSŤ

---

10

PRODUKTY

---

17

PROJEKTY

---

20

SVET SAER

---

## Talianske srdce po celom svete

SAER je talianska spoločnosť založená v roku 1951 v provincii Reggio Emilia pánom Carlom Favellom. Od malej dielne pre troch ľudí, ktorá bola pôvodne založená na výrobu čerpadiel pre poľnohospodárstvo, je dnes SAER celosvetovou spoločnosťou s komplexnou ponukou 800 rôznych typov čerpadiel pre priemyselné, stavebné, námorné, ťažobné odvetvie, vykurovanie, vetranie a klimatizáciu, a so šiestimi úplne automatizovanými výrobnými závodmi zamestnáva viac ako 240 ľudí v Taliansku a exportuje ich do 100 krajín po celom svete.

## Cuore italiano visione globale

SAER è un'azienda italiana fondata nel 1951 in provincia di Reggio Emilia da Carlo Favella. Da una piccola officina di tre persone, inizialmente focalizzate sulla costruzione di pompe per il settore agricolo, oggi SAER è diventata una realtà mondiale. Con un'offerta di oltre 800 differenti tipologie di pompe per settori come civile, industriale, marino, O&G, HVAC, RO e sei siti produttivi completamente automatizzati, diamo lavoro ad oltre 240 persone in Italia ed esportiamo in 100 nazioni nel mondo.

## Visión global corazón italiano

SAER es una empresa italiana fundada en 1951 en la provincia de Reggio Emilia por Carlo Favella. Desde un pequeño taller de tres personas, inicialmente enfocado en la construcción de bombas para el sector agrícola, hoy SAER se ha convertido en una realidad mundial. Con una oferta de más de 800 tipos diferentes de bombas para sectores como civil, industrial, marino, O & G, HVAC, RO y seis sitios de producción totalmente automatizados, empleamos a más de 240 personas en Italia y exportamos a más de 100 países en todo el mundo.

# 1

**miesto, kde vyrábame:**

**Taliansko**

*Unico posto dove  
produciamo: Italia Solo  
país donde  
producimos: Italia*

# 4

**nové série vyvinuté za  
posledné 3 roky**

*Nuove serie sviluppate  
negli ultimi 3 anni  
Nuevas series imple-  
mentados en los últi-  
mos 3 años*

# 7

**dostupných metalurgií**

*Metallurgie disponibili  
Metalurgias disponibles*

# 6

**výrobných závodov**

*Stabilimenti produttivi  
Plantas de producció*

# 10

**dní, priemerná doba  
dodania**

*Giorni in media per la  
consegna  
Días promedio de  
entrega*

# 40

**autorizovaných servisných  
stredísk po celom svete**

*Centri di assistenza  
autorizzati in tutto il mondo  
Centros de servicio  
autorizados en todo el mundo*

# 100

**krajín, kam SAER vyváža**  
*Paesi dove SAER esporta  
Países donde SAER  
exporta*

# 600

**m, max. výtlak čerpadla**  
*m prevalenza massima  
m maxima prevalencia*

# 800

**rôznych typov čerpadiel**  
*Tipi diversi di  
pompe  
Diferentes tipos de  
bombas*

# 10000

**m<sup>3</sup>/h maximálny prietok čerpadla**  
*m<sup>3</sup>/h portata massima m<sup>3</sup>/h  
máximo caudal*





## HVAC - vykurovanie, vetranie a klimatizácia

HVAC

HVAC

Trvanlivosť a jednoduchosť inštalácie  
*Resistenza e facilità di installazione*  
*Resistencia y facilidad de instalación*



## Stavebné inžinierstvo

Civile

Civil

Vysoká účinnosť pre úsporu energie  
*Alta efficienza per risparmio energetico*  
*Alta eficiencia para el ahorro de energía*



## Priemysel

Industriale

Industrial

Pre narábanie s vodou podľa konečného použitia  
*Per trattare l'acqua secondo il suo utilizzo finale*  
*Para tratar el agua según su uso final*



## Poľnohospodárstvo a zavlažovanie

Agricoltura ed irrigazione  
*Agricultura y riego*

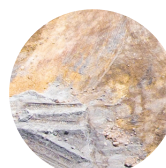
Zníženie spotreby vody zvyšuje produktivitu  
*Riduce sprechi d'acqua aumentando produttività*  
*Reduce el desperdicio de agua mejorando la  
productividad*



## Extrakcia z podzemia

Estrazione dal sottosuolo  
*Extracción del subsuelo*

Jeden z najväčších sortimentov v priemysle  
s čerpadlami a motormi od 4" do 14"  
*Una delle più vaste gamme nel settore con  
pompe e motori da 4" a 14"*  
*Una de las gamas más amplias del sector  
con bombas y motores de 4" a 14"*



## Baníctvo

Minerario  
*Minería*

Vyrobené pre prevádzku v  
najnáročnejších podmienkach  
*Progettate per operazioni prolungate  
in situazioni di stress*  
*Diseñadas para una operación prolongada en los  
entornos más adversos*



## Ropa a palivá

O&G

O&G

Rozsiahla ponuka čerpadiel pre námorné, prímorské  
a pobrežné polia s najlepšou dodacou dobou  
*Estesa gamma di pompe per il settore marino,  
navale ed off shore con ottimi tempi di consegna*  
*Amplia gama de bombas para los sectores  
marinos, navales y offshore con excelentes  
tiempos de entrega*



## Úprava vody

Trattamento acque  
*Tratamiento aguas*

Dôveryhodné a prispôsobené riešenia  
*Soluzioni affidabili e su misura*  
*Soluciones confiables y personalizadas*

## HRDO NEZÁVISLÉ

---

Takmer storočie vedomostí v čerpaní vody a jej aplikáciách vedie spoločnosť SAER k rozvoju neuveriteľného sortimentu čerpadiel z hľadiska rozmanitosti materiálov a typu konštrukcie ako napríklad: povrchové elektromotory, čerpadlá s čelným saním, monoblokové a vysokotlaké čerpadlá, čerpadlá s delenou skriňou (split case čerpadlá), in-line čerpadlá, ponorné čerpadlá a elektromotory, komerčné rady malých čerpadiel, tlakové stanice.

## ORGOGLIOSAMENTE INDIPENDENTI

---

*Quasi un secolo di esperienza nel settore del pompaggio e relative applicazioni, ci ha portati a sviluppare un portfolio incredibile di prodotti sia in termini di tipologia che varietà di materiali disponibili. La gamma comprende: motori di superficie e sommersi, pompe end suction, monoblocco e ad alta pressione, split casing, pompe in line e sommerse, serie residenziali e booster set.*

## ORGULLOSAMENTE INDEPENDIENTES

---

*Casi un siglo de conocimiento en el bombeo de agua y sus aplicaciones nos ha llevado a desarrollar una gama increíble en términos de variedad de materiales y tipologías, dentro de las cuales podemos destacar: motores de superficie, bombas de alta presión, end suction y monobloc, carcasa partida, bombas en línea, bombas y motores sumergibles, pequeñas series comerciales, booster sets.*

## VÝROBNÁ KAPACITA

---

**Centrála:** Oddelenie výskumu a vývoja a kvality, skúšobné zariadenia, výroba.

**Divízia elektromotorov:** výroba do 4" do 12" ponorných el. motorov a až 55 kW povrchových el. motorov.

**Technologické centrum:** vyhradená oblasť pre školenia, múzeum a showroom.

**Zariadenie s vysokým prietokom / tlakovou pumpou:** na vývoj čerpadiel do 10 000 m<sup>3</sup> / h.

**Hriadeľový závod:** výroba hriadeľa.

**Navíjací závod.**

## CAPACITA' PRODUTTIVA

---

**Headquarter:** R&D e dipartimento qualità, sala prove, produzione.

**Divisione motori:** produzione da 4" a 12" e motori di superficie fino a 55 kW.

**Centro tecnologico:** area dedicata per i training, museo e showroom.

**Stabilimento pompe alta pressione/prevalenza:** sviluppo pompe fino a 10.000 m<sup>3</sup>/h.

**Dipartimento alberi.**

**Stabilimento avvolgimenti.**

## CAPACIDAD DE FABRICACIÓN

---

**Sede:** departamento de I + D y calidad, talleres de pruebas, producción.

**División motores:** producción de motores. sumergibles de 4 "hasta 12" y motores de superficie de hasta 55 kW.

**Centro tecnologico:** área dedicada para capacitación, museo y sala de exposición.

**Planta de bombas de alto caudal / presión:** para desarrollar bombas de hasta 10.000 m<sup>3</sup> / h.

**Planta de ejes.**

**Planta de bobinado.**



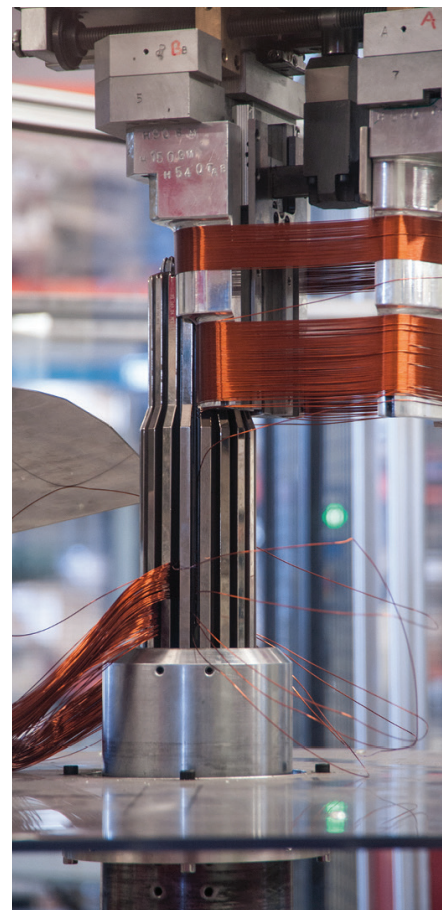
## VÁŠEŇ PRE VÝSKUM

Náš sortiment sa neustále vyvíja. Nielenže sú navrhnuté nové rady, ale aj všetky rady, ktoré sú v súlade s najnovšími normami a parametrami, sú aktualizované, čím vznikli inovatívne a energeticky úsporné riešenia čerpania vody.



## KONTROLA KVALITY

Celý výrobný cyklus zaručuje kompletný protokol kvality výrobkov. Značka SAER je prostredníctvom svojho know-how, ISO 9001 a flexibilných procesov celosvetovo uznávaná ako synonymum excelentnosti.



## CENTRALIZOVANÁ PRODUKCIA

Výskum a vývoj, obrábanie, montáže, skúšanie – všetko pod jednou strechou: v našich priestoroch prebieha úplná kontrola všetkých fáz výroby. Investície sa vykonávajú na všetkých úrovniach s cieľom neustále zlepšovať efektívnosť, bezpečnosť a kvalitu.



## PASSIONE PER LA RICERCA

---

La nostra gamma prodotti è in evoluzione continua. Oltre alla progettazione di nuove serie aggiorniamo costantemente le storiche, affinché siano conformi alle ultime normative in materia, per offrire soluzioni innovative ed energy saving.

## CONTROLLO QUALITÀ

---

All over the production cycle a complete protocol warrants the quality. SAER brand through its know how, ISO 9001 and flexible processes is worldwide recognized as synonymous of excellence.

## PRODUZIONE CENTRALIZZATA

---

R&D, lavorazioni, assemblaggio e test: tutto viene performato all'interno dei nostri stabilimenti. Investimenti vengono fatti a tutti i livelli per migliorare efficienza, salvaguardia e qualità.

## PASIÓN POR LA INVESTIGACIÓN

---

Nuestra gama de productos está en constante evolución. No solo se diseñan nuevas series, sino que también actualizamos constantemente todas las líneas para estar en conformidad con las últimas normas y parámetros, dando lugar a soluciones innovadoras en el bombeo de agua y ahorro de energía.

## CONTROL DE CALIDAD

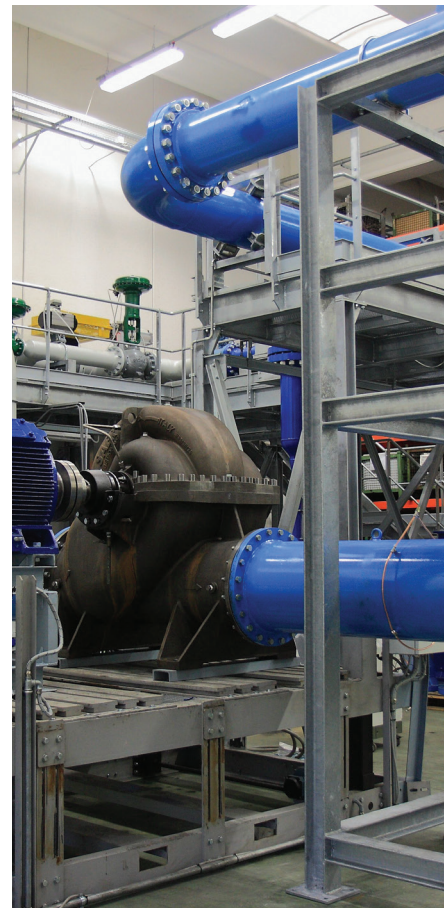
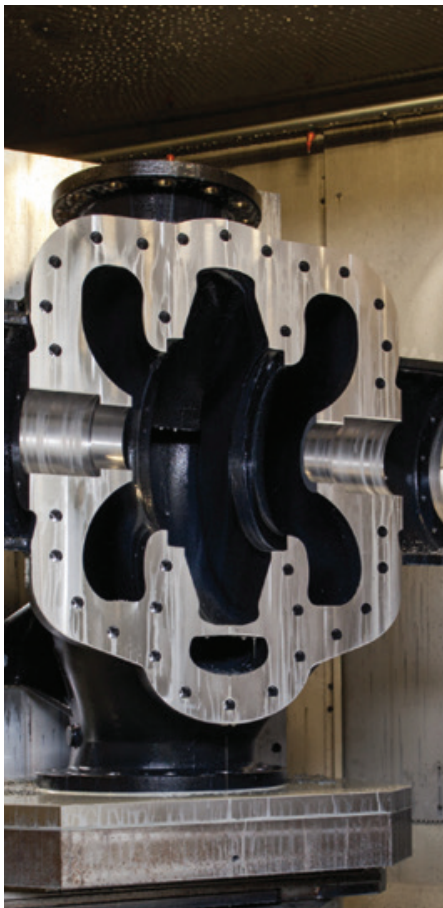
---

A lo largo del ciclo de producción, un completo protocolo garantiza la calidad de los productos. El know-how, la certificación de calidad ISO 9001, la flexibilidad y la eficiencia que nos distinguen son factores que han convertido a la marca SAER en sinónimo de excelencia reconocida a nivel mundial.

## PRODUCCIÓN CENTRALIZADA

---

I + D, mecanizado, montaje y prueba: todo se realiza dentro de nuestras plantas. Las inversiones se realizan en todos los niveles para mejorar la eficiencia, la protección y la calidad.



## INTELLIGENTNÉ RIEŠENIA

Kombinácia úplne automatizovaných procesov a vysoko špecializovaných pracovníkov prispieva k tvorbe odolných a výkonných výrobkov aj v náročných situáciách, s neustálou pozornosťou na optimalizáciu procesov a hľadanie najlepšej efektivity.

## RÝCHLE DODANIE

Dodacia lehota je hlavným faktorom nášho úspechu a to sa dá dosiahnuť len optimalizovanou koordináciou všetkých fáz, ktoré sa podieľajú na výrobnom procese. Projekcia smerom k inováciám a know-how získaným v priebehu rokov umožňuje vývoj nových produktov a vedie k nájdeniu riešení pre každú potrebu v krátkom čase.

## PRIDANÁ HODNOTA

Naše skúšobné miestnosti sú vybavené špičkovými monitorovacími systémami a zaručujú vysokú kvalitu výrobkov. Navyše, na konci každej výrobnéj linky SAER vykonáva štandardné kontroly.

## SOLUZIONI SMART

---

*Il connubio tra processi completamente automatizzati e personale altamente specializzato contribuisce alla creazione di prodotti resistenti e performanti anche in situazioni gravose, con una costante attenzione all'ottimizzazione di processo e ricerca della migliore efficienza.*

## RIDOTTI TEMPI DI CONSEGNA

---

*Il tempo di consegna è uno dei fattori cardine del nostro successo, e un livello ottimale può essere raggiunto solo con una perfetta coordinazione di tutte le fasi coinvolte nel processo produttivo. La proiezione verso l'innovazione e il know-how acquisito negli anni rendono possibile lo sviluppo di nuovi prodotti e ci portano a trovare soluzioni per ogni necessità in tempi ridotti.*

## VALORE AGGIUNTO

---

*Le sale prova, equipaggiate con i più aggiornati sistemi di monitoraggio, certificano la qualità dei prodotti. Oltre al collaudo finale, inoltre, vengono effettuati controlli alla fine di ogni linea di produzione.*

## SOLUCIONES INTELIGENTES

---

*Atención constante para optimizar todos los procesos y buscar un mejor uso de los recursos energéticos. La combinación de procedimientos totalmente automatizados y un personal altamente especializado contribuye a la creación de productos altamente resistentes y efectivos, incluso en situaciones de trabajo pesado.*

## ENTREGA RÁPIDA

---

*El tiempo de entrega es uno de los factores clave en el éxito de SAER, y esto solo se puede lograr a través de una coordinación optimizada de todas las fases del proceso productivo. La proyección hacia la innovación y el know-how adquirido a lo largo de los años nos permite desarrollar nuevos productos y encontrar rápidamente las soluciones para cada necesidad.*

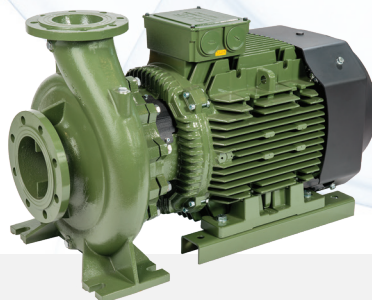
## VALOR AÑADIDO

---

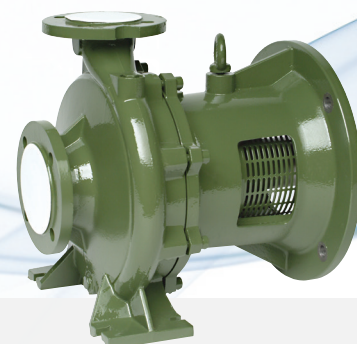
*Equipados con sistemas de monitoreo de última generación, las salas de pruebas SAER certifican la alta calidad de los productos. Además, al final de cada línea de producción, se realizan controles estándar.*



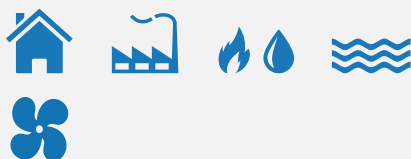
L - IN-LINE ČERPADLÁ



IR - MONOBLOKOVÉ  
ELEKTRICKÉ ČERPADLÁ



MG - ČERPADLÁ S  
VOĽNÝM HRIADELOM



Časti v tlaku sú vyrobené z tvárnej liatiny, takže sú ideálnou voľbou pre vysporiadanie sa tekutinami až do 140 ° C, minimálny index účinnosti > 0,4 u väčšiny modelov. Liatina, nehrdzavejúca oceľ, bronz, tvárna liatina.

**Maximálny prietok:**  
580 m<sup>3</sup>/h

**Maximálny výtlak:**  
90 m

**Maximálny výkon:**  
75 kW



Jedna z najdlhšie používaných produktových radov spoločnosti SAER, kompletne prepracovaná tak, aby ponúkla najvyšší výkon, pokiaľ ide o výkon a účinnosť. Liatina, nehrdzavejúca oceľ, bronz, super duplex.

**Maximálny prietok:**  
450 m<sup>3</sup>/h

**Maximálny výtlak:**  
129 m

**Maximálny výkon:**  
45 kW



Pevný a spoľahlivý dizajn, ktorý umožňuje jednoduchú údržbu. Vďaka jednoduchej demontáži nájde uplatnenie v aplikáciách v niekoľkých oblastiach, kde sú potrebné menšie rozmery.

Liatina, nehrdzavejúca oceľ, bronz.

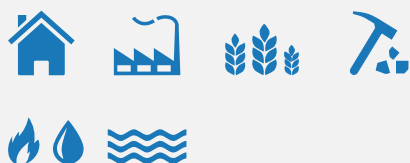
**Maximálny prietok:**  
255 m<sup>3</sup>/h

**Maximálny výtlak:**  
102 m

**Maximálny výkon:**  
75 kW



**NCB - NORMALIZOVANÉ  
ČERPADLÁ PODĽA EN 733**

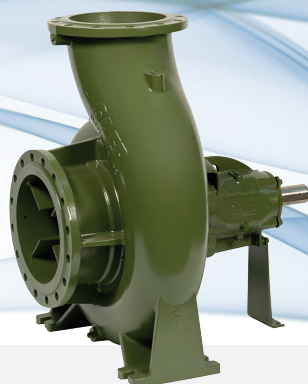


Odstredivé čerpadlá spĺňajú požiadavky normy EN 733. K dispozícii sú rôzne typy tesnení a krúžky. Možnosť spojenia s dieselovým motorom.  
Liatina, nehrdzavejúca oceľ, bronz, super duplex, tvárna liatina

**Maximálny prietok:**  
675 m<sup>3</sup>/h

**Maximálny výtlak:**  
129 m

**Maximálny výkon:**  
90 kW



**NCBK - VYSOKO PRIETOKOVÉ  
ČERPADLÁ PRESAHUJÚCE  
EN 733**



Pre aplikácie s vysokým prietokom; používané na požiarne, vykurovacie a chladiace systémy, zásobovanie vodou, zavlažovanie, priemyselné a námorné, ako aj ťažobné sektory.  
Liatina, nehrdzavejúca oceľ, bronz, super duplex, tvárna liatina

**Maximálny prietok:**  
2300 m<sup>3</sup>/h

**Maximálny výtlak:**  
97 m

**Maximálny výkon:**  
400 kW



**SKD - VYSOKO  
PRIETOKOVÉ ČERPADLÁ S  
DELENOU SKRIŇOU**



Koncipované a vyrobené v Taliansku, čo dokazujú krátke dodacie lehoty. Vysoká účinnosť a spoľahlivosť poskytujú čerpadlo s minimálnymi nákladmi na údržbu.  
Liatina, nehrdzavejúca oceľ, bronz, super duplex, hliník-bronz

**Maximálny prietok :**  
5000 m<sup>3</sup>/h

**Maximálny výtlak:**  
280 m

**Maximálny výkon:**  
1200 kW



**OP - VIACSTUPŇOVÉ  
HORIZONTÁLNE  
ČERPADLÁ**



Vhodné pre čerpanie čistej vody a chemicky nekoroziívnych kvapalín, na domáce použitie, zavlažovanie, poľnohospodárstvo a prečerpávanie v stredne malých nádržiach.

Liatina, nehrdzavejúca oceľ

**Maximálny prietok:**  
**40 m<sup>3</sup>/h**

**Maximálny výtlak:**  
**162 m**

**Maximálny výkon:**  
**12,7 kW**



**MK - VIACSTUPŇOVÉ  
VERTIKÁLNE  
ČERPADLÁ**



Kompaktné viacstupňové vertikálne čerpadlá vhodné pre aplikácie, kde je potrebný vysoký tlak. Verzia MKM so zníženými celkovými rozmermi a zníženými nákladmi.

Liatina, nehrdzavejúca oceľ

**Maximálny prietok:**  
**110 m<sup>3</sup>/h**

**Maximálny výtlak:**  
**394 m**

**Maximálny výkon:**  
**55 kW**



**TB - TLAKOVÉ  
STANICE S DVOMA  
ALEBO VIACERÝMI  
ČERPADLAMI**

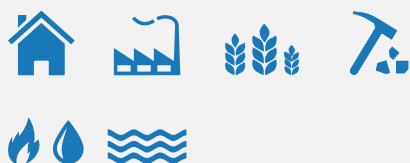


Vhodné pre tlakovanie a distribúciu vody v stavebných, priemyselných a poľnohospodárskych systémoch. Verzia je k dispozícii až pre 6 čerpadiel.

Liatina, nehrdzavejúca oceľ



TM -  
VIACSTUPŇOVÉ  
HORIZONTÁLNE  
ČERPADLÁ



Sacie teleso s axiálnym vstupom. Pre aplikácie, kde je potrebný vysoký tlak. Nízka hlučnosť a vysoká odolnosť proti opotrebovaniu. Najlepší dodací termín pre celú radu.

Liatina, nehrdzavejúca oceľ, bronz, super duplex

**Maximálny prietok:**  
850 m<sup>3</sup>/h

**Maximálny výtlak:**  
642 m

**Maximálny výkon:**  
710 kW



TMV -  
VIACSTUPŇOVÉ  
VERTIKÁLNE  
ČERPADLÁ

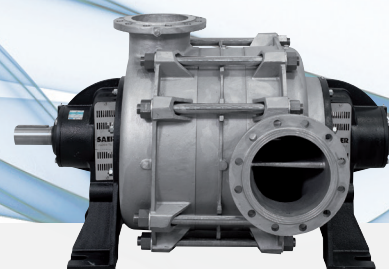


Vhodné kdekoľvek je potrebný vysoký tlak. Možnosť zmeny orientácie otvorov na vstupe a výtoku. Liatina, nehrdzavejúca oceľ, bronz, super duplex

**Maximálny prietok:**  
310 m<sup>3</sup>/h

**Maximálny výtlak:**  
403 m

**Maximálny výkon:**  
250 kW



TMB -  
VIACSTUPŇOVÉ  
HORIZONTÁLNE  
ČERPADLÁ



Sacie teleso s radiálnym vstupom. Používa sa vo vodných elektrárňach, zavlažovacích systémoch, chladieniach, vykurovaní, zasnežovaní atď. Veľké guľkové ložiská zvyšujú odolnosť voči opotrebovaniu.

Liatina, nehrdzavejúca oceľ, bronz, super duplex

**Maximálny prietok:**  
850 m<sup>3</sup>/h

**Maximálny výtlak:**  
642 m

**Maximálny výkon:**  
710kW



KOMERČNÉ ČERPADLÁ



Kompletný sortiment pre kompletne riešenia v obytných aplikáciách: odstredivé čerpadlá, periférne, samonasávacie, s dvojitými obežnými kolesami, zubové čerpadlá a bazénové čerpadlá, k dispozícii v niekoľkých materiáloch: liatina, mosadz, nerezová oceľ

**Maximálny prietok:**  
**210 m<sup>3</sup>/h**

**Maximálny výtlak:**  
**92 m**

**Maximálny výkon:**  
**22 kW**



MBS MBSH MBS-L -  
VIACSTUPŇOVÉ  
VERTIKÁLNE ČERPADLÁ



Jedno čerpadlo pre tri rôzne riešenia: MBSH - verzia s nasávacou základňou, viacstupňové čerpadlo; MBS-L - tlakovacie čerpadlo, MBS - ponorné čerpadlo. Trvanlivosť aj pri prítomnosti piesku. Nehrdzavejúca oceľ, technopolymer

**Maximálny prietok:**  
**18 m<sup>3</sup>/h**

**Maximálny výtlak:**  
**113 m**

**Maximálny výkon:**  
**4 kW**



T ONE - TLAKOVACÍ  
SYSTÉM



Udrzuje výstupný tlak konštantný nezávisle od požadovaného prietoku. Až do 8 paralelných modulov s viacerými čerpadlami, systémy komunikujú cez Bluetooth®, nie je potrebný kábel na ich pripojenie.

**Maximálny prietok:**  
**15 m<sup>3</sup>/h**

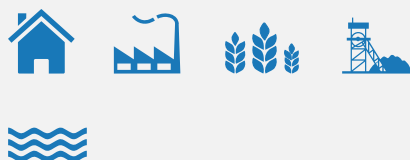
**Maximálny výtlak:**  
**66 m**

**Maximálny výkon:**  
**1,5 kW**





**CL CLE - PREVÍJATELNÝ  
PONORNÝ MOTOR  
PLNENÝ OLEJOM**

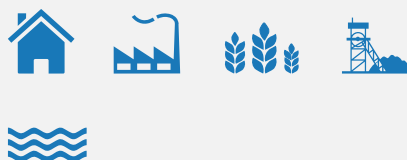


Úplne prevíjateľné, netoxické ponorné motory naplnené olejom. Extrémne spoľahlivé môžu byť spojené s akýmkoľvek ponorným čerpadlom vďaka spojke NEMA. Pre teploty do 35 ° C. Mosadz, liatina, nehrdzavejúca oceľ

**Maximálny výkon:**  
1 ~ 0,37 ÷ 4 kW  
3 ~ 0,37 ÷ 7,5kW



**MS - PONORNÝ  
MOTOR PLNENÝ  
VODOU**



Prevíjateľné vodou plnené motory. Spojka NEMA až do 8". K dispozícii v 2-pólovom a 4-pólovom prevedení od 8". Navrhnuté a vyrobené spoločnosťou SAER. Exkluzívny systém tesnenia hriadeľa ako štandard. Vinutie je dostupné aj v PE + PA pre horúcu vodu. Liatina, nehrdzavejúca oceľ, bronz duplex

**Maximálny výkon:**  
300 kW



**PONORNÉ ČERPADLÁ**

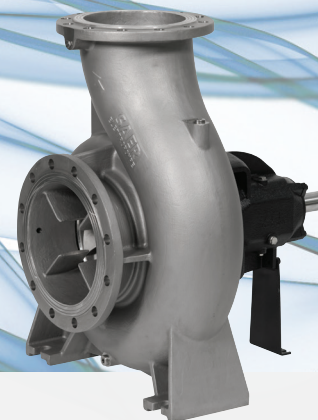
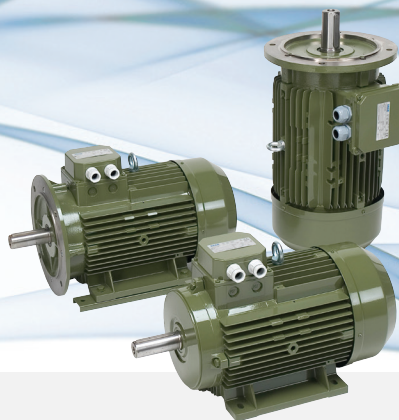
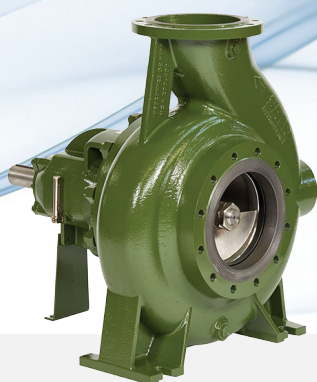


Čerpadlá sú mimoriadne spoľahlivé aj v ťažkých podmienkach, ako aj uľahčujú údržbu. Radiálne a poloaxiálne verzie od 4" do 14" Liatina, nehrdzavejúca oceľ, bronz super duplex

**Maximálny prietok:**  
725 m<sup>3</sup>/h

**Maximálny výtlak:**  
955 m

**Maximálny výkon:**  
300 kW



## NCA - PRE ODVODŇOVANIE A ODPADOVÚ VODU, PRE SUCHÚ INŠTALÁCIU

## MT - ELEKTRICKÝ MOTOR

## ŠPECIÁLNE VERZIE V SUPER DUPLEXE



Vhodné pre čerpanie domácej a priemyselnej znečistenej vody, viskózných a korozívnych kvapalín, kvapalín s vláknami a tuhými látkami, poľnohospodárskeho kalu, ako aj vo všeobecnosti špinavej a bahnitej vody.



Štandardizované motory, dostupné v rôznych triedach a formách účinnosti. Dostupnosť frekvenčného meniča integrovaného do 15 kW.



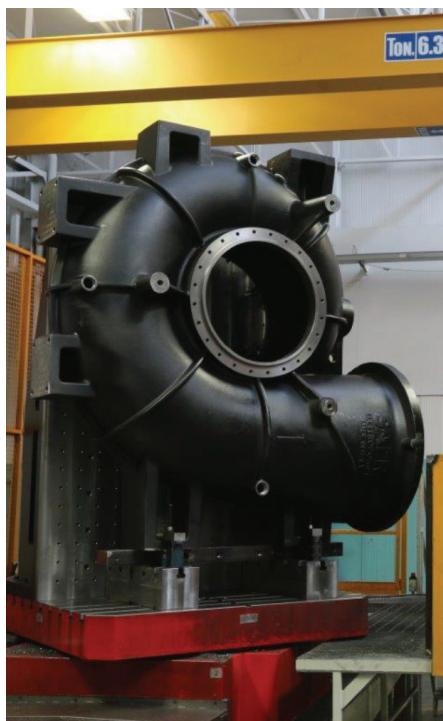
Voda je jedným z našich najdôležitejších zdrojov a riešiť rastúcu potrebu vody sa stalo kľúčovou strategickou výzvou v budúcnosti. Preto spoločnosť SAER vyvinula novú sériu čerpadiel s koncovým saním, viacstupňové a ponorné čerpadlá v super duplexe, aby poskytla rýchlu odpoveď na nové výzvy v zaobchádzaní s vodou.

**Maximálny prietok:**  
**1600 m<sup>3</sup>/h**

**Maximálny výtlak:**  
**60 m**

**Maximálny výkon:**  
**160 kW**

**Maximálny výkon:**  
**55 kW**



## NÁŠ CIEL

Naša flexibilita nám umožňuje integrovať riešenia, ktoré najlepšie zodpovedajú potrebám každého zákazníka, sledujú ich vývoj a umožňujú spoločne rásť.

## IL NOSTRO OBIETTIVO

La nostra flessibilità ci permette di integrare soluzioni per rispondere al meglio alle esigenze di ciascuno, seguendone le evoluzioni e crescendo insieme.

## NUESTRO OBJETIVO

Nuestra flexibilidad nos permite integrar soluciones para responder a las exigencias de cada cliente, siguiendo la evolución del mercado y creciendo juntos.

## VZŤAHY

Väčšina klientov je našimi dlhoročnými partnermi, pretože sa snažíme nadviazať vzťahy založené na spokojnosti, efektívnosti a dôvere.

## RELAZIONI

La maggior parte dei nostri clienti lo sono di lungo corso poiché miriamo a stabilire relazioni basate sulla soddisfazione, sull'efficienza e sulla fiducia.

## RELATIONS

La mayor parte de nuestros clientes son partners de largo plazo, ya que nuestro objetivo es establecer relaciones basadas en la satisfacción, eficiencia y confianza.

## UPREDNOSTŇOVANÁ VOLBA

Konajúc ako dodávateľ s jedným zdrojom, od počiatočného projektu až po záverečný test, sme sa stali preferovanou voľbou súkromných a verejných korporácií, OEM (výrobcov pôvodných zariadení), zmluvných partnerov a mnohých ďalších.

## SCELTA PREFERENZIALE

Agendo come fornitore single-source, dal progetto fino al test finale, siamo diventati la scelta preferenziale di moltissime aziende private e pubbliche, OEM, studi di ingegneria e non solo.

## PREFERRED CHOICE

Actuando como un proveedor single-source, desde el proyecto hasta la realización de su prueba final, nos hemos convertido en la opción preferente de muchas empresas privadas y públicas, OEMs, contratistas entre otros.

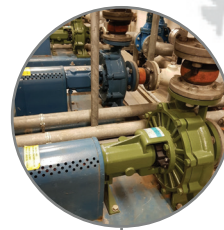
## KANADA

Ponorné čerpadlá pre projekty zlatej baňe



## HOLANDSKO

Čistička odpadových vôd  
náhradné čerpadlá

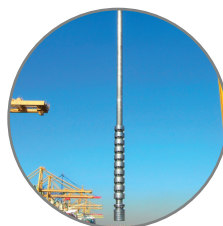


## ŠPANIELSKO

Zvyšovanie tlaku vody v  
samospráve Granada



Čerpadlo z nehrdzavejúcej ocele  
pre prácu v prístave Valencia



## PARAGUAJ

Na mieru vyrobené čerpadlo s  
vysokým prietokom do 10 000  
m<sup>3</sup> / h



## MAROKO

Ponorné čerpadlá pracujúce  
so solárnymi panelmi



## ALŽÍRSKO

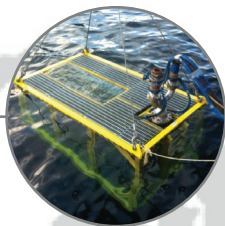
Vysokotlakové čerpadlá z  
nehrdzavejúcej ocele pre  
projekty zásobovania vodou



## TALIANSKO

Projekt a realizácia  
balastového čerpadla na  
drenáž v námornej aplikácii





## NÓRSKO

Ponorné čerpadlá pre aplikácie protipožiarnej ochrany na plošinách na pobreží



## RUSKO

Čerpacia stanica na chladenie v priemyselných aplikáciách



## BULHARSKO

Vykurovací systém v skleníku



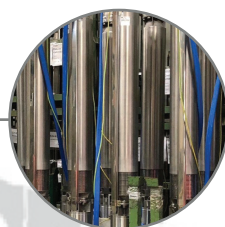
## KAZACHSTAN

Vysokotlakové čerpadlá v super duplexe pre odsolovacie zariadenie



## IRAK

Návrh a realizácia na mieru vyrobených čerpadiel s dvojitým obežným kolesom a delenou skriňou čerpadla



## MALAJZIA

Ponorné čerpadlá a elektromotory pre sekundárne použitie v pobrežných plošinách



## SAUDSKÁ ARÁBIA

Čerpadlá spojené s dieselovým motorom pre mobilný čistiaci systém



## EGYPT

Projekty zavlažovania



## AUSTRÁLIA

Ponorné čerpadlá v AISI 316 pre aplikácie v železných baniach

Mondo SAER Mundo SAER

**Ak chcete vedieť viac o svete SAER, pozrite si naše webové stránky, naše videá a naše sociálne stránky.**

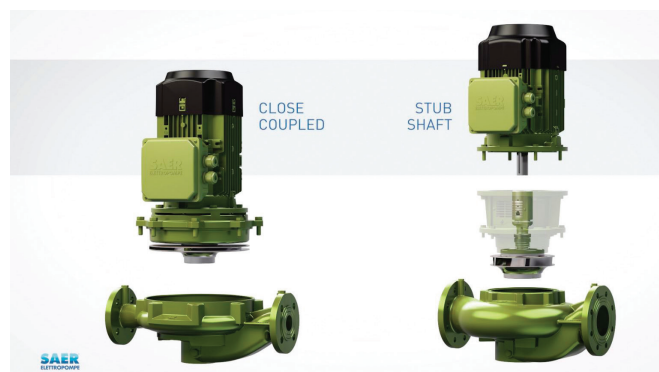
*Per saperne di più del mondo SAER, consultate il nostro sito web, i nostri video e le nostre pagine social.*

*Para conocer más del mundo SAER, consulte nuestro sitio web, nuestros videos y nuestras páginas sociales*

-  SAER.Elettropompe
-  @saerelettropompe
-  Saer Elettropompe
-  Saer Elettropompe
-  SAER Pump Selector



## Video prezentácie spoločnosti



## Video in-line čerpadiel série L



## Video čerpadiel série NCB a NCBK

**#saerready**



Italia

# CERTIFICATO

Nr 50 100 3317 - Rev. 06

Si attesta che / This is to certify that  
IL SISTEMA QUALITÀ DI  
THE QUALITY SYSTEM OF

## SAER® ELETTROPOMPE

### SAER ELETTROPOMPE S.p.A.

SEDE LEGALE:  
REGISTERED OFFICE:

VIA CIRCONVALLAZIONE 22  
I-42016 GUASTALLA (RE)

SEDI OPERATIVE: / VEDI ALLEGATO 1  
OPERATIONAL SITES: / SEE ANNEX 1

È CONFORME AI REQUISITI DELLA NORMA  
HAS BEEN FOUND TO COMPLY WITH THE REQUIREMENTS OF

### UNI EN ISO 9001:2008

QUESTO CERTIFICATO È VALIDO PER IL SEGUENTE CAMPO DI APPLICAZIONE  
THIS CERTIFICATE IS VALID FOR THE FOLLOWING SCOPE

**Progettazione e fabbricazione di elettropompe centrifughe e sommerse,  
motori elettrici e motori sommersi; commercializzazione dei relativi  
accessori (IAF 18)**

**Design and manufacture of centrifugal and submersible electric pumps and  
electrical and submersible motors; trade of related accessories (IAF 18)**



SGQ N° 049A SSI N° 005G PRD N° 081B  
SGA N° 018D ITX N° 001L ISP N° 057E  
SCR N° 009F PRS N° 077C LAB N° 0078

Membro degli Accordi di Mutuo Riconoscimento  
EA, IAF e ILAC  
Signatory of EA, IAF and ILAC Mutual Recognition  
Agreements

Per l'Organismo di Certificazione  
For the Certification Body  
TÜV Italia S.r.l.

Validità / Validity

Dal / From: 2015-10-09  
Al / To: 2018-09-14

Data emissione / Printing Date

Andrea Coscia  
Direttore Divisione Management Service

2015-10-19

PRIMA CERTIFICAZIONE / FIRST CERTIFICATION: 2003-10-09

"LA VALIDITÀ DEL PRESENTE CERTIFICATO È SUBORDINATA A Sorveglianza Periodica a 12 mesi e al riesame completo del sistema di gestione aziendale con periodicità triennale"

"THE VALIDITY OF THE PRESENT CERTIFICATE DEPENDS ON THE ANNUAL SURVEILLANCE EVERY 12 MONTHS AND ON THE COMPLETE REVIEW OF COMPANY'S MANAGEMENT SYSTEM AFTER THREE-YEARS"

TÜV Italia S.r.l. • Gruppo TÜV SÜD • Via Carducci 125, Pal. 23 • 20099 Sesto San Giovanni (MI) • Italia • www.tuv.it



ZERTIFIKAT ◆ CERTIFICATE ◆ 認證證書 ◆ CERTIFICADO ◆ CERTIFICAT



- Spoločnosť SAER si vyhradzuje právo upraviť údaje uvedené v tomto katalógu bez predchádzajúceho upozornenia.
- Saer can alter without notifications the data mentioned in this catalogue.
- Saer se reserva el derecho de modificar los datos indicados en este catalogo sin previo aviso.
- Saer se réserve le droit de modifier sans préavis les données techniques dans ce catalogue.
- Компания оставляет за собой право без предупреждения корректировать данные содержащиеся в данном каталоге.
- Das Unternehmen behält sich das Recht vor, die in dem Katalog vorhandenen Daten ohne Benachrichtigung zu ändern.

### SAER ELETTROPOMPE S.p.A.

Via Circonvallazione, 22 - 42016 Guastalla (RE)  
Italy Tel. +39 0522 830941 - Fax +39 0522 826948  
E-mail: info@saer.it - www.saerelettropompe.com



SAER.Elettropompe - @saerelettropompe - Saer Elettropompe - Saer Elettropompe

SAER Pump Selector

DISTRIBÚTOR:

**Boyser s.r.o.**

Mlynská 8, 082 21 Veľký Šariš, Slovakia  
Tel.: +421 948 210 705  
E-mail: info@boyser.sk - www.boyser.sk



SAER is an ISO 9001:2008  
Certified Company  
Certificate N. 501003317

