

SAER[®]
ELETTROPOMPE

ODSTREDIVÉ
OBJEMOVÉ
SAMONASÁVACIE
ELEKTRICKÉ
ČERPADLÁ

50Hz

Periferálne elektrické čerpadlá - Peripheral electric pumps

Serie KF Series

≅ 2850 1/min



Tipo Type	Alimentazione Feeding 50 Hz	P1 Max		P2 Nominale P2 Nominal		Corrente assorbita - A Absorbed current - A	— —		U.S. g.p.m.														
		kW	kW	HP	μF		V	m ³ /h															
								l/min															
KF 0	1 x 230 V	0,51	0,37	0,5		2,3	10	450		0	2,6	5,3	7,9	10,5	13,2	15,8	18,5						
KF 0	3 x 230-400 V	0,51	0,37	0,5		1,7/1				0	0,6	1,2	1,8	2,4	3	3,6	4,2						
KF 3	1 x 230 V	1,2	0,55	0,75		5,5	16	450		0	10	20	30	40	50	60	70						
KF 3	3 x 230-400 V	0,9	0,55	0,75		4,2/2,4				0	10	20	30	40	50	60	70						
KF 4	1 x 230 V	1,43	0,75	1		6,8	20	450		0	10	20	30	40	50	60	70						
KF 4	3 x 230-400 V	1,1	0,75	1		4,8/2,8				0	10	20	30	40	50	60	70						
KF 5	1 x 230 V	1,9	1,1	1,5		9	31,5	450		0	10	20	30	40	50	60	70						
KF 5	3 x 230-400 V	1,8	1,1	1,5		6/3,5				0	10	20	30	40	50	60	70						
KF 6	1 x 230 V	2,3	1,5	2		11,5	40	450		0	10	20	30	40	50	60	70						
KF 6	3 X 230-400 V	2,1	1,5	2		11				0	10	20	30	40	50	60	70						
KF 1	1 x 230 V	0,51	0,37	0,5		2,3	10	450		0	10	20	30	40	50	60	70						
KF 1	3 X 230-400 V	0,51	0,37	0,5		1,7/1				0	10	20	30	40	50	60	70						
KF 2	1 x 230 V	1,2	0,55	0,75		5,5	16	450		0	10	20	30	40	50	60	70						
KF 2	3 X 230-400 V	0,9	0,55	0,75		4,2/2,4				0	10	20	30	40	50	60	70						

Elektrické odstredivé čerpadlá s 1 obežným kolesom - Electric single impeller centrifugal pumps

Serie CM Series

≅ 2850 1/min



Tipo Type	Alimentazione Feeding 50 Hz	P1 Max		P2 Nominale P2 Nominal		Corrente assorbita - A Absorbed current - A	— —		U.S. g.p.m.														
		kW	kW	HP	μF		V	m ³ /h															
								l/min															
CMP	1 x 230 V	0,65	0,37	0,5		3	10	450		0	5,3	10,5	13,2	15,8	21,1	26,4	31,7	35,2					
CMP	3 x 230-400 V	0,55	0,37	0,5		2,5/1,4				0	1,2	2,4	3	3,6	4,8	6	7,2	8					
CMP 76	1 x 230 V	1	0,55	0,75		4,5	16	450		0	20	40	50	60	80	100	120	133					
CMP 76	3 x 230-400 V	0,76	0,55	0,75		3,2/1,8				0	20	40	50	60	80	100	120	133					
CMP 79	1 x 230 V	1,25	0,75	1		6	20	450		0	20	40	50	60	80	100	120	133					
CMP 79	3 x 230-400 V	1,25	0,75	1		4,7/2,7				0	20	40	50	60	80	100	120	133					
CM 1	1 x 230 V	1,9	1,1	1,5		9	31,5	450		0	20	40	50	60	80	100	120	133					
CM 1	3 x 230-400 V	1,87	1,1	1,5		6/3,5				0	20	40	50	60	80	100	120	133					
CM 1B	1 x 230 V	2,5	1,6	2,2		10,6	40	450		0	20	40	50	60	80	100	120	133					
CM 1B	3 x 230-400 V	2,1	1,6	2,2		8,3/4,8				0	20	40	50	60	80	100	120	133					
CM 1C	1 x 230 V	3,08	2,2	3		13,7	50	450		0	20	40	50	60	80	100	120	133					
CM 1C	3 x 230-400 V	2,8	2,2	3		9,7/5,6				0	20	40	50	60	80	100	120	133					

Elektrické odstredivé čerpadlá s 2 obežnými kolesami - Electric centrifugal pumps with two opposite impellers

Serie FC Series

≅ 2850 1/min



Tipo Type	Alimentazione Feeding 50 Hz	P1 Max		P2 Nominale P2 Nominal		Corrente assorbita - A Absorbed current - A	— —		U.S. g.p.m.																	
		kW	kW	HP	μF		V	m ³ /h																		
								l/min																		
FC 20-2B	1 x 230 V	0,95	0,55	0,75		4,2	16	450		0	4,4	8,8	13,2	17,6	22	26,4	30,8	35,2	39,6	44	52,8	61,6	70,4	79,2		
FC 20-2B	3 x 230-400 V	0,76	0,55	0,75		3,3/1,9				0	1	2	3	4	5	6	7	8	9	10	12	14	16	18		
FC 20-2A	1 x 230 V	1,4	0,75	1		6,4	20	450		0	17	33	50	67	83	100	117	133	150	167	200	233	267	300		
FC 20-2A	3 x 230-400 V	1,1	0,75	1		4,8/2,8				0	17	33	50	67	83	100	117	133	150	167	200	233	267	300		
FC 25-2D	1 x 230 V	1,9	1,1	1,5		9,5	31,5	450		0	17	33	50	67	83	100	117	133	150	167	200	233	267	300		
FC 25-2D	3 x 230-400 V	1,87	1,1	1,5		6/3,5				0	17	33	50	67	83	100	117	133	150	167	200	233	267	300		
FC 25-2F	1 x 230 V	2,1	1,1	1,5		9,8	31,5	450		0	17	33	50	67	83	100	117	133	150	167	200	233	267	300		
FC 25-2F	3 x 230-400 V	2,03	1,1	1,5		7,3/4,2				0	17	33	50	67	83	100	117	133	150	167	200	233	267	300		
FC 25-2C	1 x 230 V	2,6	1,5	2		12	40	450		0	17	33	50	67	83	100	117	133	150	167	200	233	267	300		
FC 25-2C	3 x 230-400 V	2,3	1,5	2		8,6/5				0	17	33	50	67	83	100	117	133	150	167	200	233	267	300		
FC 25-2E	1 x 230 V	2,6	1,5	2		12	40	450		0	17	33	50	67	83	100	117	133	150	167	200	233	267	300		
FC 25-2E	3 x 230-400 V	2,4	1,5	2		9,1/5,3				0	17	33	50	67	83	100	117	133	150	167	200	233	267	300		
FC 25-2B	3 x 230-400 V	3,1	2,2	3		10/5,8				0	17	33	50	67	83	100	117	133	150	167	200	233	267	300		
FC 25-2A	3 x 230-400 V	3,6	3	4		12/7				0	17	33	50	67	83	100	117	133	150	167	200	233	267	300		
FC 30-2C	3 x 230-400 V	5,3	4	5,5		16/9,3				0	17	33	50	67	83	100	117	133	150	167	200	233	267	300		
FC 30-2D	3 x 230-400 V	5,3	4	5,5		16/9,3				0	17	33	50	67	83	100	117	133	150	167	200	233	267	300		
FC 30-2B	3 x 400-690 V	7	5,5	7,5		11/6,4				0	17	33	50	67	83	100	117	133	150	167	200	233	267	300		
FC 30-2A	3 x 400-690 V	8	7,5	10		13,4/7,8				0	17	33	50	67	83	100	117	133	150	167	200	233	267	300		



Elektrické odstředivé čerpadlá s 1 obežným kolem - Electric single impeller centrifugal pumps

Serie BP
Series
≈ 2850 1/min

Typo Type	Motore Motor		In (A) 3~					Is/In	U.S.g.p.m.																		
			kW	HP	Δ	Y	Δ		Y	Δ	Δ	Δ															
					220-380V	240-415V	380V		400V	415V	0	17	26	35	44	53	62	70	79	88	110	132	154				
BP 9C	1,5	2	7,7-4,5	7,2-4,1				7	m ³ /h	0	4	6	8	10	12	14	16	18	20	25	30	35					
BP 9B	2,2	3	9,7-5,6	8,9-5,1				6,8	l/min	0	67	100	133	167	200	233	267	300	333	417	500	583					
BP 9A	3	4	11,5-6,7	10,6-6,1				7,6	H (m)	28	27,4	27	26,3	25,6	24,8	23,4	22,3	20,7	18,5								
BP 10NC	4	5,5	15,6-9	14,2-8,2				8,4		33,4	32,6	32,2	31,5	30,7	29,7	28,7	27,4	25,8	23,7								
BP 10NB	5,5	7,5			10,8	10,3	9,9	8,6		37	36,5	36	35,4	34,7	33,8	32,8	31,6	30,1	28,3								
BP 10NA	7,5	10			15,5	14,7	14,2	8,3		44,5		43	42,6	42	41,6	41	40,2	39,6	36,5	30,7							
										53,6		53	52,8	52,5	51,7	51,1	50,2	49,8	47,4	43	35						
									63		62,8	62,6	62,5	62,3	62,2	62	60,6	59,5	57,5	49,7	38,6						

Typo Type	Motore Motor		In (A) 3~					Is/In	U.S.g.p.m.																		
			kW	HP	Δ	Y	Δ		Y	Δ	Δ	Δ															
					220-380V	240-415V	380V		400V	415V	0	44	53	62	70	79	88	110	132	154	176	198	220				
BP 11NC	3	4	11,5-6,7	10,6-6,1				7,6	m ³ /h	0	10	12	14	16	18	20	25	30	35	40	45	50					
BP 11NB	4	5,5	16,9-2	14,7-8,5				8,3	l/min	0	167	200	233	267	300	333	417	500	583	667	750	833					
BP 11NA	5,5	7,5			10,8	10,3	9,9	8,6	H (m)	31,5	30,8	30,6	30,5	30,3	30,2	29,8	28	27,5	26,5								
BP 12C	4	5,5	15,6-9	14,2-8,2				8,4		35,5		35	34,9	34,7	34,3	33,7	33	31,7	30	28,5							
BP 12B	5,5	7,5			10,8	10,3	9,9	8,6		38,6		38	37,8	37,6	37,5	37,3	36,2	35,5	34	32,5	30,8						
BP 12A	7,5	10			15,5	14,7	14,2	8,3		45		43,9	43,7	43,5	42,2	41,2	37,3	33,5	28,2								
										47,5		47,4	47,3	47,1	46,9	45,6	42,5	39,9	35,6								
									57,5		56,9	56,7	56,5	56	55,1	53	50	46,5	39,5	31,7	21						



BP 16

Typo Type	Motore Motor		In (A) 3~			Is/In	U.S.g.p.m.																	
			Δ	Δ	Δ																			
			380V	400V	415V		0	110	132	154	176	198	220	242	264	286	308	330						
BP 13B	5,5	7,5	10,8	10,3	9,9	8,6	m ³ /h	0	25	30	35	40	45	50	55	60	65	70	75					
BP 13A	7,5	10	15,5	14,7	14,2	8,3	l/min	0	417	500	583	667	750	833	917	1000	1083	1167	1250					
BP 14C	9	12,5	18	17,1	16,5	8,6	H (m)	31,5	31	30,1	28,9	27,6	26	25	23	20	18							
BP 14B	11	15	21,1	20	19,3	6,3		39,4	39	38,4	37,6	36,6	36	34,5	32,8	30,5	28,5							
BP 14A	15	20	28,2	26,8	25,8	6,6		51,2	48	48,2	47	45,5	43,8	41,5	39	36,5	33	28,7						
								57,5	55,1	54,2	53	51,5	49,8	47,5	45	42,5	39,4	35,2						
								61	59	58,2	57	55,5	54	52	49,5	47	44	40,1	35,5					

Typo Type	Motore Motor		In (A) 3~			Is/In	U.S.g.p.m.																			
			Δ	Δ	Δ																					
			380V	400V	415V		0	132	154	176	198	220	242	264	286	308	330	352	396	440	484	528				
BP 15C	9	12,5	18	17,1	16,5	8,6	m ³ /h	0	30	35	40	45	50	55	60	65	70	75	80	90	100	110	120			
BP 15B	11	15	21,1	20,0	19,3	6,3	l/min	0	500	583	667	750	833	917	1000	1083	1167	1250	1333	1500	1667	1833	2000			
BP 15A	15	20	28,2	26,8	25,8	6,6	H (m)	31,8	31,3	30,8	30,6	30,2	29,8	29,6	29,1	28,3	27,7	26,8	26,1	24,2	22,1	19,3				
BP 16C	15	20	28,2	26,8	25,8	6,6		39,3	38,8	38,6	38,3	38	37,8	37,5	37	36,7	36,2	35,8	35	33,5	31,6	29,2				
BP 16B	18,5	25	36	34,2	32,9	8,2		41,5	41,5	41,3	41,2	41	40,8	40,4	40,2	39,9	39,3	38,9	38,2	36,7	34,7	32	28,6			
BP 16A	22	30	42,1	40,0	39	8,5		41					40	39,6	39	38,5	37,8	37	36	33,9	31	27				
								48					47,9	47,3	47	46,9	46,2	45,8	45	42,8	40	36,9	33			
							54					55,1	55	54,9	54,2	54	53,5	53	51,5	49,5	47	44,2				

Typo Type	Motore Motor		In (A) 3~			Is/In	U.S.g.p.m.																			
			Δ	Δ	Δ																					
			380V	400V	415V		0	286	308	330	352	396	440	484	528	572	616	660	726	792	858	924				
BP 17G	5,5	7,5	10,8	10,3	9,9	8,6	m ³ /h	0	65	70	75	80	90	100	110	120	130	140	150	165	180	195	210			
BP 17F	7,5	10	15,5	14,7	14,2	8,3	l/min	0	1083	1167	1250	1333	1500	1667	1833	2000	2167	2333	2500	2750	3000	3250	3500			
BP 17E	9	12,5	18	17,1	16,5	8,6	H (m)	19,2	18,5	17,7	17,1	16,3	15,5	14	13,1	12	10,6									
BP 17D	11	15	21,1	20,0	19,3	6,3		20,2	19,9	19,4	19	18,5	18	17	16	15	13,5	12,7	10,7							
BP 17C	15	20	28,2	26,8	25,8	6,6		23,6	22,3	22	21,7	21,2	20,3	19,5	18,4	17,5	16	14,8	11,8							
BP 17B	18,5	25	36	34,2	32,9	8,2		26,5	24,9	24,4	24,1	24	23,2	22,5	21,5	20,5	19,5	17,8	16							
BP 17A	22	30	42,1	40,0	39	8,5		32,5		31	30,8	30,2	30	28,5	27,5	26,5	25	24	22,4	20	17,6					
							37,5		36	35,8	35,2	34,5	33,6	32,6	31,8	30,5	29,5	28,4	26,4	24,1	21					
							40,3		39,2	39	38,9	38,4	38	37,2	36,5	35,6	34,9	33,7	31,8	29,5	27,8	24,5				

Elektrické samonasávací čerpadla - Electric self priming pumps

Serie M Series

≅ 2850 1/min



Tipo Type	Alimentazione Feeding 50 Hz	P1 Max kW	P2 Nominale Nominal kW HP		Corrente assorbita - A Absorbed current - A	— —		U.S. gpm																		
			μF	V		0	2,6	5,3	6,6	7,9	10,5	13,2	14,5	15,8	17,7	22	26,4	30,9	35,2	39,6	42,2	44				
M 94	1 x 230 V	0,82	0,37	0,5	3,6	12,5	450	0	0,6	1,2	1,5	1,8	2,4	3	3,3	3,6	4	5	6	7	8	9	9,6	10		
M 94	3 x 230-400 V	0,7	0,37	0,5	2,8-1,6	16	450	0	10	20	25	30	40	50	55	60	67	83	100	117	133	150	160	167		
M 97	1 x 230 V	0,92	0,55	0,75	4,1	16	450	0	0,6	1,2	1,5	1,8	2,4	3	3,3	3,6	4	5	6	7	8	9	9,6	10		
M 97	3 x 230-400 V	0,88	0,55	0,75	3,3-1,9	16	450	0	10	20	25	30	40	50	55	60	67	83	100	117	133	150	160	167		
M 99	1 x 230 V	1,1	0,75	1	5,2	16	450	0	0,6	1,2	1,5	1,8	2,4	3	3,3	3,6	4	5	6	7	8	9	9,6	10		
M 99	3 x 230-400 V	1,15	0,75	1	4,3-2,5	16	450	0	10	20	25	30	40	50	55	60	67	83	100	117	133	150	160	167		
M 600-C	1 x 230 V	1,9	1,1	1,5	9,1	31,5	450	0	0,6	1,2	1,5	1,8	2,4	3	3,3	3,6	4	5	6	7	8	9	9,6	10		
M 600-C	3 x 230-400 V	1,9	1,1	1,5	6,6-3,8	31,5	450	0	10	20	25	30	40	50	55	60	67	83	100	117	133	150	160	167		
M 600-B	1 x 230 V	2,6	1,5	2	12	40	450	0	0,6	1,2	1,5	1,8	2,4	3	3,3	3,6	4	5	6	7	8	9	9,6	10		
M 600-B	3 x 230-400 V	2,6	1,5	2	8,7-5	40	450	0	10	20	25	30	40	50	55	60	67	83	100	117	133	150	160	167		
M 600-A	1 x 230 V	3	2,2	3	14,8	50	450	0	0,6	1,2	1,5	1,8	2,4	3	3,3	3,6	4	5	6	7	8	9	9,6	10		
M 600-A	3 x 230-400 V	3	2,2	3	10,4-6	50	450	0	10	20	25	30	40	50	55	60	67	83	100	117	133	150	160	167		
M 700-C	1 x 230 V	1,9	1,1	1,5	9,1	31,5	450	0	0,6	1,2	1,5	1,8	2,4	3	3,3	3,6	4	5	6	7	8	9	9,6	10		
M 700-C	3 x 230-400 V	1,9	1,1	1,5	6,6-3,8	31,5	450	0	10	20	25	30	40	50	55	60	67	83	100	117	133	150	160	167		
M 700-B	1 x 230 V	2,6	1,5	2	12	40	450	0	0,6	1,2	1,5	1,8	2,4	3	3,3	3,6	4	5	6	7	8	9	9,6	10		
M 700-B	3 x 230-400 V	2,6	1,5	2	8,7-5	40	450	0	10	20	25	30	40	50	55	60	67	83	100	117	133	150	160	167		
M 700-A	1 x 230 V	3	2,2	3	14,8	50	450	0	0,6	1,2	1,5	1,8	2,4	3	3,3	3,6	4	5	6	7	8	9	9,6	10		
M 700-A	3 x 230-400 V	3	2,2	3	10,4-6	50	450	0	10	20	25	30	40	50	55	60	67	83	100	117	133	150	160	167		

Serie M Series

≅ 2850 1/min



Tipo Type	Alimentazione Feeding 50 Hz	P1 Max kW	P2 Nominale Nominal kW HP		Corrente assorbita - A Absorbed current - A	— —		U.S. g.p.m.										
			μF	V		0	3,9	5,3	8,8	10,5	13,2	17,6	22	26,4				
M 150	1 x 230 V	1,83	1,1	1,5	9,5	31,5	450	0	0,9	1,2	2	2,4	3	4	5	6		
M 150	3 x 230-400 V	1,45	1,1	1,5	6/3,5	31,5	450	0	15	20	33	40	50	67	83	100		
M 200	1 x 230 V	2,36	1,5	2	11,7	40	450	0	0,9	1,2	2	2,4	3	4	5	6		
M 200	3 x 230-400 V	2,35	1,5	2	9/5,2	40	450	0	15	20	33	40	50	67	83	100		

Serie M Series

≅ 2850 1/min



Tipo Type Typ	Alimentazione Feeding - Alimentacion Alimentation - Speisung 50 Hz	P1 Max kW	P2 Nominale Nominal kW HP		Corrente assorbita - A Absorbed current - A Corriente absorbita - A Courant absorber - A Abgenommener Strom - A	— —		U.S. gpm																							
			μF	V		0	2,6	3,9	5,3	6,6	7,9	8,8	10,5	11,8	13,2	15,9	17,7	22	26,4	30,9	35,2	39,6	42,2	44							
M 50	1 x 230 V	0,52	0,37	0,5	2,4	10	450	0	0,6	0,9	1,2	1,5	1,8	2	2,4	2,7	3	3,6	4	5	6	7	8	9	9,6	10					
M 50	3 x 230-400 V	0,5	0,37	0,5	1,9/1,1	12,5	450	0	10	15	20	25	30	33	40	45	50	60	67	83	100	117	133	150	160	167					
M 60	1 x 230 V	0,75	0,37	0,5	3,5	12,5	450	0	0,6	0,9	1,2	1,5	1,8	2	2,4	2,7	3	3,6	4	5	6	7	8	9	9,6	10					
M 60	3 x 230-400 V	0,7	0,37	0,5	2,8/1,6	16	450	0	10	15	20	25	30	33	40	45	50	60	67	83	100	117	133	150	160	167					
M 70	1 x 230 V	0,9	0,55	0,75	3,9	16	450	0	0,6	0,9	1,2	1,5	1,8	2	2,4	2,7	3	3,6	4	5	6	7	8	9	9,6	10					
M 70	3 x 230-400 V	0,74	0,55	0,75	3,3/1,9	16	450	0	10	15	20	25	30	33	40	45	50	60	67	83	100	117	133	150	160	167					
M 80	1 x 230 V	1,25	0,75	1	5,7	20	450	0	0,6	0,9	1,2	1,5	1,8	2	2,4	2,7	3	3,6	4	5	6	7	8	9	9,6	10					
M 80	3 x 230-400 V	1,07	0,75	1	4,7/2,7	20	450	0	10	15	20	25	30	33	40	45	50	60	67	83	100	117	133	150	160	167					
M 300-C	1 x 230 V	1,9	1,1	1,5	9,1	31,5	450	0	0,6	0,9	1,2	1,5	1,8	2	2,4	2,7	3	3,6	4	5	6	7	8	9	9,6	10					
M 300-C	3 x 230-400 V	1,9	1,1	1,5	6,6-3,8	31,5	450	0	10	15	20	25	30	33	40	45	50	60	67	83	100	117	133	150	160	167					
M 300-B	1 x 230 V	2,6	1,5	2	12	40	450	0	0,6	0,9	1,2	1,5	1,8	2	2,4	2,7	3	3,6	4	5	6	7	8	9	9,6	10					
M 300-B	3 x 230-400 V	2,6	1,5	2	8,7-5	40	450	0	10	15	20	25	30	33	40	45	50	60	67	83	100	117	133	150	160	167					
M 300-A	1 x 230 V	3	2,2	3	14,8	50	450	0	0,6	0,9	1,2	1,5	1,8	2	2,4	2,7	3	3,6	4	5	6	7	8	9	9,6	10					
M 300-A	3 x 230-400 V	3	2,2	3	10,4-6	50	450	0	10	15	20	25	30	33	40	45	50	60	67	83	100	117	133	150	160	167					
M 400-C	1 x 230 V	1,9	1,1	1,5	9,1	31,5	450	0	0,6	0,9	1,2	1,5	1,8	2	2,4	2,7	3	3,6	4	5	6	7	8	9	9,6	10					
M 400-C	3 x 230-400 V	1,9	1,1	1,5	6,6-3,8	31,5	450	0	10	15	20	25	30	33	40	45	50	60	67	83	100	117	133	150	160	167					
M 400-B	1 x 230 V	2,6	1,5	2	12	40	450	0	0,6	0,9	1,2	1,5	1,8	2	2,4	2,7	3	3,6	4	5	6	7	8	9	9,6	10					
M 400-B	3 x 230-400 V	2,6	1,5	2	8,7-5	40	450	0	10	15	20	25	30	33	40	45	50	60	67	83	100	117	133	150	160	167					
M 400-A	1 x 230 V	3	2,2	3	14,8	50	450	0	0,6	0,9	1,2	1,5	1,8	2	2,4	2,7	3	3,6	4	5	6	7	8	9	9,6	10					
M 400-A	3 x 230-400 V	3	2,2	3	10,4-6	50	450	0	10	15	20	25	30	33	40	45	50	60	67	83	100	117	133	150	160	167					
M 500	1 x 230 V	2,9	2,2	3	14,5	50	450	0	0,6	0,9	1,2	1,5	1,8	2	2,4	2,7	3	3,6	4	5	6	7	8	9	9,6	10					
M 500	3 x 230-400 V	2,9	2,2	3	10,4-6	50	450	0	10	15	20	25	30	33	40	45	50	60	67	83	100	117	133	150	160	167					



Elektrické samonasávacie čerpadlá - Electric self priming pumps

Serie M

Series

≅ 2850 1/min



M 100

Tipo Type	Tipo eiettore Ejector type	Potenza Power kW HP		Profondità di aspirazione Suction depth (m)	Prevalenza manometrica totale in m. / Total manometric head in mt.																		
					27	30	33	36	39	42	45	48	51	54									
					Portata in l/h. / Capacity in l/h.																		
M 90	P 20	0,55	0,75	9	1560	1180	890	600															
				12		1180	890	600	360														
				15			890	600	360	160													
	P 30	0,55	0,75	18				600	360	160													
				9				990	760	545	320	150											
				12					760	545	320	150											
15									545	320	150												
M 100	P 20	0,75	1	18																			
				21																			
				9			2060	1710	1400	1080	830	600											
				12				1710	1400	1080	830	600											
				15					1400	1080	830	600	410										
	P 30	0,75	1	18																			
				21																			
				9				1480	1260	1020													
				12					1260	1020	720												
				15						1020	720	560											

Serie M

Series

≅ 2850 1/min



M 153

Tipo Type	Tipo eiettore Ejector type	Potenza Power kW HP		Profondità di aspirazione Suction depth (m)	Prevalenza manometrica totale in m. / Total manometric head in mt.																	
					48	51	54	57	60	63	66	70	75	80	85	90	95	100	105	110		
					Portata in l/h. / Capacity in l/h.																	
M 153	P 20	1,1	1,5	9	2870	2530	2255	1860														
				12		2530	2255	1860	1360													
				15			2255	1860	1360	955												
	P 30	1,1	1,5	18				1860	1360	955	600											
				20					1880	1800	1740	1415	1160	930	690							
				25							1740	1415	1160	930	690	480						
30											1415	1160	930	690	480	295						
M 203	P 20	1,5	2	35																		
				40																		
				9	3860	3510	3080	2690	2340	1990												
				12		3510	3080	2690	2340	1990	1510											
				15			3080	2690	2340	1990	1510	1000										
	P 30	1,5	2	18				2690	2340	1990	1510	1000	300									
				21					2340	1990	1510	1000	300									
				24						1990	1510	1000	300									
				25								1860	1660	1370	1130	860	580					
				30									1660	1370	1130	860	580	415				

Serie M

Series

≅ 2850 1/min



M 92

Tipo Type	Tipo eiettore Ejector type	Potenza Power kW HP		Profondità di aspirazione Suction depth (m)	Prevalenza manometrica totale in m. / Total manometric head in mt.																			
					25	28	30	32	35	37	40	42	50	53	56	59	62	65	68	71	74	77	80	83
					Portata in l/h. / Capacity in l/h.																			
M 92	P 1/20	0,55	0,75	9	1680	1360	1100																	
				12		1200	1020	700																
				15			960	500	270															
M 102	P 1/20	0,75	1	9				1710	1400	970														
				12					1400	1020	950	480												
				15						1020	950	480	135											
				18							950	480	135											
				21								480	135											
M 202	P 1/20	1,5	2	9																				
				12																				
				15																				
				18																				
				21																				
				24																				
				27																				
				30																				
				33																				

Horizontálne viacstupňové odstredivé čerpadlá - Horizontal Multistage centrifugal pumps

Serie OP Series

≅ 2850 1/min



OP 32



OP 32-1



OP 40



OPX65



OP 65

OP	P1			P2			230 V 1~		400 V 3~		Q							
	kW	kW	HP	In (A)	C 450 Vc (µF)	In (A)	U.S.g.p.m.	m³/h										
								0	4,5	9	13	18	22	24	28,5			
50 Hz								0	1	2	3	4	5	5,4	6,5			
								0	17	33	50	67	83	90	108			
32R/3	0,9	0,55	0,75	4	16	2	H (m)	25,5	25	23	21,5	19	16	15				
32R/4	1,2	0,75	1	5,8	20	2,6		34	32,5	30,5	28,5	25	22	20				
32R/5	1,4	0,9	1,2	6,2	25	3,1		42,5	41	39	36	32	27,5	25				
32R/7	1,6	1,1	1,5	8,5	31,5	3,5		59,5	57	54	50	44,5	38,5	35				
32R/9	2,1	1,5	2	10,7	40	4,5		76,5	75	70	64,5	57	49	45				
32R/10	2,3	1,5	2	11,5	40	4,7		91	86	81	75	67	58	51	35			
32R/11	2,4	2,2	3	13,7	50	4,8		100	95	89	83	74	54	57	38			

OP	P1			P2			230 V 1~		400 V 3~		Q							
	kW	kW	HP	In (A)	C 450 Vc (µF)	In (A)	U.S.g.p.m.	m³/h										
								0	4,4	8,8	13,2	17,6	26,4	30,8	35			
50 Hz								0	1	2	3	4	6	7	8			
								0	16,7	33,3	50	66,7	100	117	133			
32/2	0,7	0,37	0,5	3,5	12,5	1,5	H (m)	18,5	17,5	16,5	15,5	14,5	11,5	9,5	7			
32/3	0,9	0,55	0,75	4	16	2		28	26,5	25	23,5	22	17,5	14,5	10,5			
32/4	1,2	0,75	1	5,8	20	2,6		37	35	33	31	29	23	19	14			
32/5	1,4	0,9	1,2	6,2	25	3,1		46,5	44	41	39	36,5	29	24	17,5			
32/6	1,7	1,1	1,5	8,5	31,5	3,5		55,5	52,5	49,5	46,5	43,5	34,5	28,5	21			
32/8	2,1	1,5	2	10,3	40	4,1		73	69,5	66	62	57	44	36	26,5			
32/10	2,4	2,2	3	13,7	50	4,8		91,5	87,5	83	77	71	56	46,5	34			
32/11	2,7	2,2	3	14,5	50	5,1		101	96	91	85	78	62	51,5	37,5			

OP	P1			P2			230 V 1~		400 V 3~		Q							
	kW	kW	HP	In (A)	C 450 Vc (µF)	In (A)	U.S.g.p.m.	m³/h										
								0	18	26,5	31	35,5	40	44	48,5			
50 Hz								0	4	6	7	8	9	10	11			
								0	66,7	100	117	133	150	167	183			
40R/2	1,2	0,75	1	5,8	25	2,6	H (m)	21	18,5	16,5	15,5	14	12,5	10,5	8,5			
40R/3	1,5	1,1	1,5	8,5	31,5	3,2		31,5	28	25	23,5	21,5	19	16	13			
40R/4	2	1,5	2	10,1	40	3,9		42	37	33,5	31,5	28,5	25	21,5	17			
40R/5	2,3	1,5	2	10,3	40	4,1		52,5	46,5	42	39,5	36	31,5	27	21			
40R/6	2,6	2,2	3	13,7	50	4,8		63	55,5	50	47,5	43	37,5	32,5	25,5			
40R/7	3	2,2	3	10,8	50	5,2		73,5	65	58,5	55	50	44	38	29,5			

OP	P1			P2			230 V 1~		400 V 3~		Q							
	kW	kW	HP	In (A)	C 450 Vc (µF)	In (A)	U.S.g.p.m.	m³/h										
								0	4	7	9	11	12	13	14			
50 Hz								0	67	117	150	183	200	217	233			
40/2	1,1	0,75	1	5,5	25	2,4	H (m)	21,5	19,5	17,5	14,5	11,5	10	7,5	5			
40/3	1,5	1,1	1,5	8,5	31,5	3,2		32	29	26	22	17	15	11	7,5			
40/4	2	1,5	2	10,1	40	3,9		43	39	35	29,5	22,5	20	15	10			
40/5	2,5	2,2	3	14	50	4,8		53	48,5	43,5	36,5	28,5	25	18,5	12,5			
40/6	2,9	2,2	3	15,2	50	5,2		64,5	58,5	52,5	44	33,5	30	22,5	15			

OP	P2			230 V 1~		400 V 3~		Q							
	kW	HP	In (A)	In (A)	U.S.g.p.m.	m³/h									
						0	26,5	35	44	53	70	88	105,6		
50 Hz								0	6	8	10	12	16	20	24
								0	100	133	167	200	267	333	400
50/3	3	4	11,2	8,1	H (m)	55	52	51	50	48	42,5	34	22		
50/4	4	5,5	15,5	8,5		73	69	68	67	64,5	57	46	30		
50/5	5,5	7,5	11,4	15,2		92	87	86	84	81	71,5	57	38		
50/6	7,5	10	15,2	15,2		110	104	103	100	97	85,5	69	45,5		
50/7	7,5	10	15,2	15,2		129	121	120	117	113	100	80	52		

OP	P1			P2			400 V 3~ In (A)		Q							
	kW	kW	HP	In (A)	U.S.g.p.m.	m³/h										
						0	44	66	88	110	132	154	176			
50 Hz								0	10	15	20	25	30	35	40	
								0	167	250	333	417	500	583	667	
65/2	4,8	4	5,5	8,3	H (m)	52	48	45	42	37	31	24	17			
65/3	6,5	5,5	7,5	11,4		78	72	67	62	55	47	36	26			
65/4	8,9	7,5	10	15,2		104	96	90	83	74	62	48	34			
65/5	10,6	9,2	12,5	18		135	123	115	108	95	80	60	43			
65/6	12,7	11	15	20,5		162	147	138	129	114	96	72	51			

Elektrické zubové čerpadlá
Electric gear pumps



Serie CF
Series

≅ 1400 1/min



CFP

Tipo Type	Alimentazione Feeding 50 Hz	P1 Max		P2 Nominale P2 Nominal		Corrente assorbita - A Absorbed current - A		U.S.g.p.m. m ³ /h l/min	0	0,8	1,7	2,6	3,5	4,4	5,3
		kW	HP	kW	HP	μF	V								
CFP	1 x 230 V	0,7	0,37	0,5		3,2	16	450	97	70	42	15			
CFP	3 x 230-400 V	0,5	0,37	0,5		1,7/1			97	70	42	15			
CF	1 x 230 V	1,58	0,75	1		7,4	20	450	140	120	100	80	60	40	20
CF	3 x 230-400 V	1,2	0,75	1		5/2,9			140	120	100	80	60	40	20

Bazénové čerpadlá
Swimming-pool pumps

Serie KPO
Series



KPO 100

Tipo Type	Cond. μF	Potenza Power		Prevalenza m.c.a. - Head w.c.m.										DNA	DNM		
		HP	kW	Portata m ³ /h - Flow m ³ /h													
				4	6	8	10	11	12	13	14	15					
KPO 33	12	0,33	0,25	12	10	8	5,5	4,6	2								
KPO 50	14	0,5	0,33	14	12	10	7	6,5	5								
KPO 75 M	16	0,75	0,55	16	15	12,5	10	9,3	8	6,6	4,2	2					
KPO 75 T	-	0,75	0,55	16	15	12,5	10	9,3	8	6,6	4,2	2					
KPO 100 M	20	1	0,75	18	16	15,3	13	12,1	10,5	9,7	7,6	6					
KPO 100 T	-	1	0,75	18	16	15,3	13	12,1	10,5	9,7	7,6	6					

Serie KPW
Series



KPW 28

Tipo Type	Cond. μF	Potenza Power		"A"			Prevalenza m.c.a. - Head w.c.m.								DNA	DNM	
		HP	kW	II 230	III 230	III 400	Portata m ³ /h - Flow m ³ /h										
							4	6	8	10	12	14	16	18			
KPW 12 M	14	0,5	0,37	3,6			17,5	15,6	13,5	11,1	8,4						
KPW 12 T		0,5	0,37		2,4	1,4	17,5	15,6	13,5	11,1	8,4						
KPW 14 M	16	0,75	0,55	4,75			19,5	19	15,7	13,5	10,8	7,9					
KPW 14 T		0,75	0,55		3,1	1,8	19,5	19	15,7	13,5	10,8	7,9					
KPW 19 M	20	1	0,75	5,5			23,2	21	19,07	18	15	12,3	8,7				
KPW 19 T		1	0,75		3,8	2,2	23,2	21	19,07	18	15	12,3	8,7				
KPW 24 M	31,5	1,5	1,1	7,3			27,7	26	24	21	19	17	13	10			
KPW 24 T		1,5	1,1		5	2,9	27,7	26	24	21	19	17	13	10			
KPW 28 M	31,5	2	1,5	9,2			30	29	26	24	21	18	14	12			
KPW 28 T		2	1,5		6	3,5	30	29	26	24	21	18	14	12			
KPW 30 M	40	3	2,2	12,2			35	33	31	29	27	23	20	15			
KPW 30 T		3	2,2		8,6	5,0	35	33	31	29	27	23	20	15			

Serie KSM
Series



KSM 2-1000

Tipo Type	r.p.m.	Potenza Power		Prevalenza m.c.a. - Head w.c.m.										DNA	DNM		
		HP	kW	Portata m ³ /h - Flow m ³ /h													
				6	8	10	12	14	16	18	20	22					
KSM 4-300	1.450	3	2,2	70	60	48	35	18									
KSM 4-400	1.450	4	3	83	75	65	52	40	20								
KSM 4-550	1.450	5,5	4	126	110	83	65	30									
KSM 4-750	1.450	7,5	5,5	152	136	111	95	72	40								
KSM 2-1000	2.850	10	7,5	165	155	140	120	95	70	30							
KSM 2-1250	2.850	12,5	9,2	180	175	165	145	125	105	75	40						
KSM 2-1500	2.850	15	11	206	200	185	172	155	130	105	75	45					

Serie IR4P-50 Series

≈ 1450 1/min



Tipo Type	Motore Motor		In (A)		ls/in	DNA	DNM	U.S. g.p.m.															
	kW	HP	230\400	400 Δ				0 44 53 62 70 79 88 110 132 154 176 198 220 242 264															
								m ³ /h l/min															
IR4P-50-125A	0,55	0,75	1,7 - 1,1	1,1	4,4	65	50	H (m)															
IR4P-50-160A	1,1	1,5	4,3 - 2,5	2,5	5	65	50																
IR4P-50-200A	1,5	2	6,2 - 3,6	3,6	5,2	65	50																
IR4P-50-200NA	3	4	11 - 6,2	6,2	5,6	65	50																
IR4P-50-250ND	2,2	3	8,8 - 5,1	5,1	5,5	65	50																
IR4P-50-250NA	4	5,5	15,6 - 9	9	6,6	65	50																

Serie IR4P-65 Series

≈ 1450 1/min



Tipo Type	Motore Motor		In (A)		ls/in	DNA	DNM	U.S. g.p.m.																							
	kW	HP	230\400	400 Δ				0 110 132 154 176 198 220 242 264 286 308 330 350 396 440 484 528 572 616																							
								m ³ /h l/min																							
IR4P-65-125A	0,75	1	2,8 - 1,6	1,6	4,5	80	65	H (m)																							
IR4P-65-160A	1,5	2	6,9 - 4	4	5,2	80	65																								
IR4P-65-200A	3	4	10,4 - 6	6	5,6	80	65																								
IR4P-65-200NA	3	4	10,4 - 6	6	5,6	80	65																								
IR4P-65-250NB	4	5,5	15 - 8,6	8,6	6,6	80	65																								
IR4P-65-250NA	5,5	7,5		11,9	6,3	80	65																								
IR4P-65-315C	9,2	12,5		18,2	7,8	80	65																								
IR4P-65-315B	11	15		21,4	6,7	80	65																								
IR4P-65-315A	15	20		31	6,8	80	65																								

Serie IR4P-80 Series

≈ 1450 1/min



Tipo Type	Motore Motor		In (A)		ls/in	DNA	DNM	U.S. g.p.m.																											
	kW	HP	230\400	400 Δ				0 176 198 220 242 264 286 308 330 352 396 440 484 528 572 616 660 704 748 793 880 946 1012																											
								m ³ /h l/min																											
IR4P-80-160C	2,2	3	7,9 - 4,6	4,6	5,3	100	80	H (m)																											
IR4P-80-160A	2,2	3	9,7 - 5,6	5,6	5,3	100	80																												
IR4P-80-200B	4	5,5	14 - 8,2	8,2	6,6	100	80																												
IR4P-80-200A	5,5	7,5		10	6,3	100	80																												
IR4P-80-250C	7,5	10		12,7	7,7	100	80																												
IR4P-80-250A	9,2	12,5		19,8	7,8	100	80																												
IR4P-80-315C	11	15		21,3	6,7	100	80																												
IR4P-80-315B	15	20		34	6,8	100	80																												
IR4P-80-315A	22	30		44,2	6,3	100	80																												

Serie IR4P-100 Series

≈ 1450 1/min



Tipo Type	Motore Motor		In (A)		ls/in	DNA	DNM	U.S. g.p.m.																															
	kW	HP	400 Δ					0 264 286 308 330 350 396 440 484 528 572 616 660 704 748 792 880 990 1100 1210 1321 1431 1541																															
								m ³ /h l/min																															
IR4P-100-200C	5,5	7,5	6,6	6,3	125	100	H (m)																																
IR4P-100-200A	7,5	10	14	7,7	125	100																																	
IR4P-100-250B	9,2	12,5	18,4	7,8	125	100																																	
IR4P-100-250A	15	20	27,7	6,8	125	100																																	
IR4P-100-315C	18,5	25	37	6,7	125	100																																	
IR4P-100-315B	22	30	46	6,3	125	100																																	
IR4P-100-315A	30	40	53,1	6,7	125	100																																	

Serie IR4P-125 Series

≈ 1450 1/min



Tipo Type	Motore Motor		In (A)		ls/in	DNA	DNM	U.S. g.p.m.																											
	kW	HP	400 Δ					0 330 350 396 440 484 528 572 616 660 704 748 793 880 990 1100 1210 1320 1430 1540 1650 1760																											
								m ³ /h l/min																											
IR4P-125-250B	11	15	23,5	6,7	150	125	H (m)																												
IR4P-125-250A	18,5	25	36,5	6,7	150	125																													
IR4P-125-315C	18,5	25	37,5	6,3	150	125																													
IR4P-125-315B	30	40	53,1	6,7	150	125																													



EN 733 Jednostupňové odstředivé čerpadlá pre štandardné el. motory B3-B5
EN 733 Single stage centrifugal pumps for B3-B5 standard motors

Serie MG-32
Series

≅ 2900 1/min



Typo Type	Motore Motor		In (A) 400 Δ	ls/l n	DNA	DNM	U.S. g.p.m.													
	kW	HP					0	26	35	44	53	62	70	79	88	110	132	154		
							m ³ /h	0	6	8	10	12	14	16	18	20	25	30	35	
							l/min	0	100	133	167	200	233	267	300	333	417	500	583	
MG2 32-200NB	5,5	7,5	11,5	8,6	50	32	H (m)	53,6	53	52,8	52,5	51,7	51,1	50,2	49,8	47,4	43	35		
MG2 32-200NA	7,5	10	14,7	8,3	50	32		63	62,8	62,6	62,5	62,3	62,2	62	60,6	59,5	57,5	49,7	38,6	
MG2 32-250E	7,5	10	14,7	8,3	50	32		64		63	62,6	62,4	61,8	61,3	60,9	59	56			
MG2 32-250D	9,2	13	17,1	8,6	50	32		70		69,8	69,6	69,3	68,9	68,4	68,1	67,3	65,3	63		
MG2 32-250C	11	15	20	6,3	50	32		76,3		76,3	76	75,7	75,3	74,8	74,4	73,8	71,4	68,8		
MG2 32-250B	15	20	26,8	6,6	50	32		86		83,5	83	82,2	81,9	81,3	80,8	80	79,2	75	55	
MG2 32-250A	18,5	25	26,8	8,2	50	32		94		92	91	90,5	90	89,5	89	88,4	87,3	86	66	

Serie MG-40
Series

≅ 2900 1/min



Typo Type	Motore Motor		In (A) 400 Δ	ls/l n	DNA	DNM	U.S. g.p.m.																															
	kW	HP					0	44	53	62	70	79	88	110	132	154	176	198	220	242	264	286	308															
							m ³ /h	0	10	12	14	16	18	20	25	30	35	40	45	50	55	60	65	70														
							l/min	0	167	200	233	267	300	333	417	500	583	667	750	833	917	1000	1083	1167														
MG2 40-160NA	5,5	7,5	10,3	8,6	65	40	H (m)	39	39	39	38,9	38,8	38,7	37,4	36	33,8	31,8	28,7	25,4	22																		
MG2 40-200B	5,5	7,5	11,4	8,6	65	40		48,8	48,3	48	47,5	46,8	46	43,6	40,4	36,5	31,4																					
MG2 40-200A	7,5	10	15,2	8,3	65	40		58,2		58	57,9	57,9	57,6	57	55	52	48	42																				
MG2 40-200NB	7,5	10	15,5	8,3	65	40		53					52,5	51,4	49,4	47	44,2	41,5	37,5	30,5																		
MG2 40-200NA	11	15	21,2	6,3	65	40		61					60	59	57	56	54	50	47	41,5	35																	
MG2 40-250C	9,2	12,5	18	8,6	65	40		63		61	60,6	60,3	59,1	58	54,5	50	49	45																				
MG2 40-250B	11	15	20,5	6,3	65	40		70,6		68,1	67,2	66,4	65,5	64,5	62,5	59,5	56,5	53																				
MG2 40-250A	15	20	26,8	6,6	65	40		88		87,6	86,9	86,3	85,7	85	82,9	79	75	71																				
MG2 40-250NE	15	20	21,5	6,6	65	40		67,5	66,7	66,4	65,9	65,4	64,8	64	62,3	60,3	58,3	54,3	48,9	45,3	43																	
MG2 40-250ND	15	20	26,5	6,6	65	40		74	73	72,8	72,5	72,3	72	71	70	68	66	64	62	60	57	54																
MG2 40-250NC	18,5	25	32	8,2	65	40		82	81	80,8	80,5	80,2	80	79	78	76,5	75	73	70,5	68	65	62	57,5	55														
MG2 40-250NB	18,5	25	37,5	8,2	65	40		89	88,5	88,3	87,9	87,6	87,3	86	85,5	84	82,1	80	77,5	74,6	71,4	68	63,4	60														
MG2 40-250NA	22	30	40,2	8,5	65	40		98	95,8	95,6	95,4	95	94,5	93,2	91,6	89,7	87,8	85,2	83,9	79	75,8	71,3	66,8	61														

Serie MG-50
Series

≅ 2900 1/min



Typo Type	Motore Motor		In (A) 400 Δ	ls/l n	DNA	DNM	U.S. g.p.m.																					
	kW	HP					0	110	132	154	176	198	220	242	264	286	308	330	352	396	440							
							m ³ /h	0	25	30	35	40	45	50	55	60	65	70	75	80	90	100						
							l/min	0	417	500	583	667	750	833	917	1000	1083	1167	1250	1333	1500	1667						
MG2 50-160B	5,5	7,5	10,3	8,6	65	50	H (m)	32,5	32	31,1	30,1	28,8	27,5	25,9	24,2	22,3	20,3	18,4	16,6									
MG2 50-160A	7,5	10	14,7	8,3	65	50		40,4	40	39,4	38,7	37,7	36,6	35,3	33,7	31,9	29,8	27,7	25,7									
MG2 50-160NC	5,5	7,5	10,3	8,6	65	50		30,5				27,7	27	26	24,9	23,6	22,1	20,6	20									
MG2 50-160NB	7,5	10	14,7	8,3	65	50		39				36,8	35,8	35	33,7	32,3	30,7	29	27	25								
MG2 50-160NA	9,2	12,5	17,1	8,6	65	50		44				40,6	40	39	38	36	35,2	34	32	30	26							
MG2 50-200C	9,2	12,5	17,1	8,6	65	50		52,2	52,1	51	49,6	47,8	45,9	43,4	41	38,2	35	32,3	28,4									
MG2 50-200B	11	15	20	6,3	65	50		58	57,3	55,8	54,3	52,3	50,1	47,2	44,2	40,8	37,3	33,8										
MG2 50-200A	15	20	26,8	6,6	65	50		61,8	60	59,2	58	56,5	55	53	50,5	48	45	41	30									
MG2 50-200NC	15	20	26,8	6,6	65	50		53,3					49,2	48	46,5	46	44,5	43	41,5	36,5	30,5							
MG2 50-200NB	18,5	25	26,8	6,6	65	50		61,5					56,4	55	53	51,5	50	48	47	42								
MG2 50-200NA	22	30	40	8,5	65	50		71					66,8	66	65	64	62	60	58									
MG2 50-250ND	18,5	25	26,8	6,6	65	50		69	68,5	67	66	64	62,5	61	58	56	50,5	47,3	44,2	40,2								
MG2 50-250NC/B	18,5	25	34,2	8,2	65	50		80	79	78,5	77,5	76	74,5	72	70	68	64,5	61,5										
MG2 50-250NB/B	22	30	40	8,5	65	50		88,5	88	87	86,5	85	84	82	80	77	74	71	68									
MG2 50-250NA	30	40	54,2	7,3	65	50		101	100	99,5	99	98	97	94,5	93	90,5	87,5	84	80	76,5	57	44						

Serie MG-65 Series

≈ 2900 1/min



MG1

MG2

Tipo Type	Motore Motor		In (A) 400 Δ	ls/In	DNA	DNM	U.S.g.p.m.																														
	kW	HP					m ³ /h	l/min	0	132	154	176	198	220	242	264	286	308	330	352	396	440	484	528	572	616	660	704									
MG2 65-125B	5,5	7,5	10,3	8,6	80	65	21,5	21	21	20,9	20,9	20,8	20,7	20,5	20	19,9	19	18,1	16,4	14																	
MG2 65-125A	7,5	10	14,7	8,3	80	65	26,5	26	26	25,9	25,9	25,8	25,7	25,6	25,4	25	24,5	24	22	19,4	17																
MG2 65-160C	9,2	12,5	17,1	8,6	80	65	32,8	32,3	31,8	31,6	31,2	30,8	30,6	30,1	29,3	28,7	27,8	27,1	25,2	23,1	20,3																
MG2 65-160B	11	15	20	6,3	80	65	39,3	38,8	38,6	38,3	38	37,8	37,5	37	36,7	36,2	35,8	35	33,5	31,6	29,2																
MG2 65-160A	15	20	26,8	6,6	80	65	43	43	42,8	42,7	42,5	42,3	41,9	41,7	41,4	40,8	40,4	39,7	38,2	36,2	33,5	30	28														
MG2 65-200C	15	20	26,8	6,6	80	65	43					42	41,6	41	40,5	39,8	39	38	35,9	33	31	27	23														
MG2 65-200B	18,5	25	34,2	8,2	80	65	48					47,9	47,3	47	46,9	46,2	45,8	45	42,8	40	36,9	33	30	25													
MG2 65-200A	22	30	40	8,5	80	65	55					55,1	55	54,9	54,2	54	53,5	51,5	49,5	47	44,2	41	35														
MG2 65-200NC	18,5	25	34,2	8,2	80	65	44,3			46,2	45,9	45,4	45	44	43,1	42,1	41,1	39,9	37,8	35,3	32,4	29,5	25,8	21,4													
MG2 65-200NB	22	30	40	8,5	80	65	50,7			53,6	53,6	53,6	53	52,9	52,3	51,6	50,8	50	48,3	46,4	44,3	41,7	38,5	35,3	31,3	27,5											
MG2 65-250NC	22	30	40	8,7	80	65	68,2					68,8	68,5	68	67,5	67	66,3	65,3	63,8	62,8																	
MG2 65-250NB	30	40	54,2	7,3	80	65	76					75	74,7	74,4	74	73,5	73	72,5	72	69	67	63,5															
MG2 65-250NA	37	50	64,6	7,3	80	65	89					89,5	89,2	89	88,5	88	87	86,5	85	84	82	79,5	76														

Serie MG-80 Series

≈ 2900 1/min



MG1

MG2

Tipo Type	Motore Motor		In (A) 400 Δ	ls/In	DNA	DNM	U.S.g.p.m.																															
	kW	HP					m ³ /h	l/min	0	286	308	330	352	396	440	484	528	572	616	660	704	792	858	924	990	1056	1122											
MG2 80-160G	5,5	7,5	10,3	8,6	100	80	17,8	17,3	16,5	16	15,8	15	14	13,1	12	11	10																					
MG2 80-160F	7,5	10	14,7	8,3	100	80	20,2	19,9	19,4	19	18,5	18	17	16	15	14,5	13,7	11,7	10,5																			
MG2 80-160E	9,2	12,5	17,1	8,6	100	80	25,3	25,3	25	24,8	24,5	24,2	23	22	21	20,2	19,1	18,1	16																			
MG2 80-160D	11	15	20	6,3	100	80	26,5	26,5	26,3	26,1	25,9	25,4	24,5	23,8	23	21,9	20,8	19,6	17,6	14,8																		
MG2 80-160C	15	20	26,8	6,6	100	80	30,5		30,5	30,5	30,2	30	28,5	27,5	26,5	25	24	22,4	20	18,5	17																	
MG2 80-160B	18,5	25	34,2	8,2	100	80	37		36	35,8	35,2	34,5	33,6	32,6	31,8	30,5	29,5	28,4	26,4	24,1	21																	
MG2 80-160A	22	30	40	8,5	100	80	40,3		40,2	40	39,9	39,4	39	38,2	37,5	36,6	35,9	34,7	32,8	30,5	28,8	25,5	23,5															
MG2 80-200B	30	40	54,2	7,3	100	80	50				52,5	52	51,3	50,5	50,4	48,9	47,9	46,5	45	44	41	39	37	31														
MG2 80-200A	37	50	64,6	7,3	100	80	56				58,7	58,4	58	57,5	57	56	55,3	54,6	53,4	51,3	49,2	46,7	44	39	35													
MG2 80-250C	45	60	81,7	7,5	100	80	70,3				70,3	70	69,8	69,5	68,8	68,1	67,5	66,5	65,7	63,3	61,4	59,3	56,8															
MG2 80-250B	55	75	97,8	7,6	100	80	80				80	79,6	79,2	78,5	78,2	77,5	77,1	76,2	75,3	73,6	71,7	70,1	67,6	65,7	62													
MG2 80-250A	75	100	133	7,2	100	80	102				102	102	102	102	102	102	101	101	100	99	98,1	97,2	95,9	94,4	92,3	90,2												



IR-M



NCB-M



MGX 2

- Na požiadanie je možné dodať elektrické čerpadlá IR, IR-4P, NCB, NCBZ-2P, NCBZ-4P a MG v prevedení bronz a antikorová oceľ. Pri dopyte špecifikujte prečerpávané médium pre správne určenie materiálu čerpadla a mechanickej upchávkovej
- On request it is possible to supply the electric pumps IR, IR-4P, NCB, NCBZ-2P, NCBZ-4P and the pumps MG in bronze and **stainless steel** version. Please specify the type of the pumped liquid for the correct mechanical seals

Horizontálne odstvedivé čerpadlá a elektrické čerpadlá s rozmermi prekračujúcimi EN733 (DIN24255)
Horizontal end suction centrifugal pumps and electric pumps with dimensions exceeding EN733 standard

Serie - Series NCBKZ-4P

≈ 1450 1/min



NCBK



NCBKX

Tipo Type	P2		DNA	DNM	Q	U.S.g.p.m.															
	kW	HP				0															
						440	880	1100	1321	1541	1761	1981	2200	2420	2640	2860	2900	3302	3522		
NCBKZ4P 150-500D NCBKZ4P 150-500C NCBKZ4P 150-500B NCBKZ4P 150-500A	110 132 160 200	150 180 220 270	200	150	H (m)	0 1667 3333	65,5 75 84,5	65 74 84	64 72,5 82,5	63,5 71,5 82	62,5 70,5 81	61,5 69,5 80	60,5 68 79	59 66,5 76	57,5 64,5 74,5	55,5 62,5 72,5	53,5 60,5 70,5	51 58 68	48 55,5 65	45 52,5 65	41 47,5 59

Tipo Type	P2		DNA	DNM	Q	U.S.g.p.m.																
	kW	HP				0																
						440	880	1100	1321	1761	1981	2200	2420	2640	2860	2900	3105	3302	3412	3522	3545	
NCBKZ4P 200-315C NCBKZ4P 200-315B NCBKZ4P 200-315A	37 45 55	50 60 75	250	200	H (m)	0 1667 3333	26,7 30,9 36,8	26,4 30,5 36,4	25,7 29,7 35,9	25,1 29,2 35,4	24,5 28,6 34,9	22,7 27 33,6	21,5 25,9 32,5	20,4 24,8 31,5	18,9 23,4 30	17,2 21,5 28,3	15 19,5 26	12,3 17 23,3	10,5 15,8 21,9	10,5 14,5 20,5	13 18,8	15

Tipo Type	P2		DNA	DNM	Q	U.S.g.p.m.																
	kW	HP				0																
						880	1321	1761	2200	2640	2900	3302	3522	3742	3963	4183	4402	4513	4623			
NCBKZ4P 200-400D NCBKZ4P 200-400C NCBKZ4P 200-400B NCBKZ4P 200-400A	90 110 132 160	125 150 180 220	250	200	H (m)	0 3333 5000	45,1 51,5 56,5	44,9 51 56	44 50,5 55	42,5 49 53,7	39,5 46 51,5	36 43 49	31,5 39 45,5	29 37 43,5	26,5 34,5 41,5	23,5 31,8 39	20 29 36,5	16,5 25,5 33,5	15 22 30,5	16,5 22 30,5	20 28,5	38,5

Tipo Type	P2		DNA	DNM	Q	U.S.g.p.m.																
	kW	HP				0																
						200	300	400	500	600	700	800	900	1000	11667	13333	15000	16667	18333	20000		
NCBKZ4P 200-500C NCBKZ4P 200-500B NCBKZ4P 200-500A	200 250 315	270 340 430	250	200	H (m)	0 3333 5000	74 83 95	73,5 82,5 93,5	73 82 92,5	72,5 81,5 91	71 80 89	69 78 86,5	65 75 83,5	60,5 71 79,5	54,5 66 75	47 59,5 69	47 59,5 69	44,5 55,5 65	44,5 55,5 65	48,5 59,5 69	52,5 65 75	58,5

Tipo Type	P2		DNA	DNM	Q	U.S.g.p.m.																
	kW	HP				0																
						1761	2200	2640	2900	3522	3963	4402	4843	5283	5724	6164	6604	7045	7485	7925	8145	8365
NCBKZ4P 250-315D NCBKZ4P 250-315C NCBKZ4P 250-315B NCBKZ4P 250-315A	55 75 90 110	75 100 125 150	300	250	H (m)	0 6667 8333	23,5 29 34 37,5	22,1 27 32 35,4	21 26,3 31,5	19,8 25,6 31	18,4 24,5 30	16,8 23,3 29	15 22 27,5	13 20 26	11 18 24,3	8,5 15,5 21,5	8,5 12 18,5	11 15,5 21,5	11 15,5 21,5	11 15,5 21,5	16 21	17

Tipo Type	P2		DNA	DNM	Q	U.S.g.p.m.																
	kW	HP				0																
						2200	2640	2900	3522	3963	4402	4843	5283	5724	6164	6604	7045	7485	7925	8145	8365	
NCBKZ4P 250-400D NCBKZ4P 250-400C NCBKZ4P 250-400B NCBKZ4P 250-400A	200 200 250 315	270 270 340 430	300	250	H (m)	0 8333 10000	45 50 56,5	44,9 49,9 56	44,8 49,8 55,7	44,5 49,5 55,5	44 49 55	43 48,5 54,5	41 47,5 53,5	39 46 52	36,5 44 50,5	34 41,5 48,5	31 39 46,5	28 36,5 44	25 33 41	22 30 38	22 30 38	33,5

Tipo Type	P2		DNA	DNM	Q	U.S.g.p.m.																	
	kW	HP				0																	
						500	600	700	800	900	1000	1100	1200	1300	1400	1500	1600	1700	1800	1850	1900		
NCBKZ4P 250-500C NCBKZ4P 250-500B NCBKZ4P 250-500AB NCBKZ4P 250-500A	250 315 355 400	340 430 480 540	300	250	H (m)	0 8333 10000	75 84 92	72,5 80,5 89	71 79,5 88	69 78 87,5	67 76,5 86,5	64,5 75 85	62 73 83	59 70,5 80	55,5 68 77,5	52,5 64 73,5	49,5 60,5 70,5	47 58 68	44,5 55,5 65,5	44,5 55,5 65,5	48,5 60,5 70,5	46 57,5 66	42

Tipo Type	P2		DNA	DNM	Q	U.S.g.p.m.															
	kW	HP				0															
						3522	4402	5283	6164	7045	7925	8806	9466	9686	9906	10127					
NCBKZ4P 300-315C NCBKZ4P 300-315A	90 160	125 220	350	300	H(m)	0 13333	22,5 37	19,5 36,2	17,7 35	16,3 33,2	14,5 31,1	12,5 28,8	9,9 25,9	7,4 22,2	7,4 19,7	7,4 19,7	7,4 19,7	7,4 19,7	7,4 19,7	7,4 19,7	16,2

Tipo Type	P2		DNA	DNM	Q	U.S.g.p.m.																
	kW	HP				0																
						800	1000	1200	1400	1600	1800	2000	2150	2200	2250	2300						
NCBKZ4P 300-400C NCBKZ4P 300-400B NCBKZ4P 300-400A	200 250 315	270 340 430	350	300	H (m)	0 13333	41 50 58	39,5 49,5 57	38,5 48,5 56	36,5 47 54,5	34 44,5 53	31 42 51	28 39 49	25,5 36 46,5	22,5 32,5 43,5	22,5 32,5 43,5	22,5 32,5 43,5	22,5 32,5 43,5	22,5 32,5 43,5	22,5 32,5 43,5	30 40,5 50,5	36

Tipo Type	P2		DNA	DNM	Q	U.S.g.p.m.																	
	kW	HP				0																	
						2200	2640	3522	4402	5283	6164	7045	7705	7925	8145	8806							
NCBKZ4P 300-500D NCBKZ4P 300-500C NCBKZ4P 300-500B NCBKZ4P 300-500A	250 280 315 355	340 380 430 480	350	300	H (m)	0 8333	72,5 75,5 83 90	69 72 79	68 71 78	65,5 68,5 75,5	62 65 72	57 61 68	51 55 63	44 48 56,5	34,5 40 52,5	34,5 40 52,5	34,5 40 52,5	34,5 40 52,5	34,5 40 52,5	34,5 40 52,5	48,5 55,5	45,5 52,5	44



Serie - Series NCBKZ-6P-200

≅ 950 1/min

Tipo Type	P2		DNA	DNM	U.S.g.p.m. Q	0	440	880	1100	1761	2200	2420	2640	2860	2900	3302	3434		
	kW	HP				0	100	200	250	400	500	550	600	650	700	750	780		
						l/min	0	1667	3333	4167	6667	8333	9166	10000	10833	11667	12500	13000	
NCBKZ6P 200-315C	11	15	350	300	H (m)	13	12	11,5	10,8	8	5								
NCBKZ6P 200-315B	15	20				14	14	13,2	12,7	10	6,3								
NCBKZ6P 200-315A	19	25				17	16	15,7	15,1	12,5	9,5	7,7							
NCBKZ6P 200-400D	22	30				19		18,9	18,5	15,2	12,3	10,1	7,7						
NCBKZ6P 200-400C	30	40				22		21,7	20,5	18,5	15,8	13,6	12	9,4					
NCBKZ6P 200-400B	37	50				24		23,6	23	21	18,6	16,7	15,2	13,1					
NCBKZ6P 200-400A	45	60				27		26,9	26,4	24,8	22,9	21,2	19,9	17,8	16				
NCBKZ6P 200-500C	55	75				32		31,3	31	29,6	26,1	24,7	23,2	20,1					
NCBKZ6P 200-500B	75	100				36		35,2	35	33,5	30,6	29,4	28,1	25,5	22,7	18			
NCBKZ6P 200-500A	75	100				41		39,7	39,2	37,2	34,3	33,2	32	29,5	27,3	24,5	22		

Serie - Series NCBKZ-6P-250

≅ 950 1/min

Tipo Type	P2		DNA	DNM	U.S.g.p.m. Q	0	1100	1761	2200	2420	2640	2860	2900	3302	3434	3742	4843	5063	5283	5504	
	kW	HP				0	250	400	500	550	600	650	700	750	780	850	1100	1150	1200	1250	
						l/min	0	4167	6667	8333	9166	10000	10833	11667	12500	13000	14167	18333	19167	20000	20833
NCBKZ6P 250-315D	15	20	300	250	H (m)	10	9,5	8,4	7,4	6,8	6,2	5,6	5	4,2							
NCBKZ6P 250-315C	22	30				13	12	11	10,1	9,7	9,2	8,6	8	7,2	6,8	5,1					
NCBKZ6P 250-315B	30	40				15	14	13,2	12,6	12,2	11,7	11,1	10,6	9,9	9,5	8					
NCBKZ6P 250-315A	30	40				16	15	14,5	13,9	13,5	13,1	12,7	12,1	11,2	10,8	9					
NCBKZ6P 250-400D	55	75				19		19,2	19	18,7	18,3	17,7	17	16,3	15,8	14,6	9,7				
NCBKZ6P 250-400C	75	100				22		21,4	21,1	21	20,8	20,4	20	19,4	19	17,9	12,6	10,5			
NCBKZ6P 250-400B	75	100				24		23,9	23,7	23,5	23,3	22,9	22,4	22	21,7	20,8	16,4	14,1	12,9		
NCBKZ6P 250-400A	90	125				27		26,1	25,8	25,5	25,1	24,8	24,4	24	23,7	22,8	19	17,3	15,9		
NCBKZ6P 250-500C	90	125				35		34	33,6	33,3	33	32,6	32,2	31,6	31,2	30,1	24,9	23,6	22,3		
NCBKZ6P 250-500B	110	150				38		37	36,5	36,2	35,9	35,5	35	34,4	34	32,8	27	25,8	24,6		
NCBKZ6P 250-500A	110	150				42		41,6	41	40,8	40,5	40	39,5	38,7	38,1	36,7	30,3	29	27,6		

Serie - Series NCBKZ-6P-300

≅ 950 1/min

Tipo Type	P2		DNA	DNM	U.S.g.p.m. Q	0	1761	2420	2900	3522	4402	4843	5283	5724	6164	6384	7045	7925		
	kW	HP				0	400	550	700	800	1000	1100	1200	1300	1400	1450	1600	1800		
						l/min	0	6667	9166	11667	13333	16667	18333	20000	21667	23333	24167	26667	30000	
NCBKZ6P 300-315C	22	30	350	300	H (m)	10		8	7,4	6,9	5,5	4,8	4	3,2						
NCBKZ6P 300-315A	45	60				16		15,2	14,7	14,2	12,6	11,6	10,8	9,5	7,9	7				
NCBKZ6P 300-400C	75	100				20	19	19,1	18,5	18	16,5	15,5	14,5	13	12	10,5	9			
NCBKZ6P 300-400B	90	125				23	23	22,6	22,3	22	20,5	19,5	18,5	17	16	14,8	13,5	10		
NCBKZ6P 300-400A	110	150				26	26	25,9	25,8	25,7	24,8	23,9	23	22	21	19,4	17,8	14,5		
NCBKZ6P 300-500C	75	100				33	31	30,6	28	26,5	22,1	19,7	16,6	13,6	10,4					
NCBKZ6P 300-500B	90	125				38	35	34,4	32	30,7	27,1	24,7	22,1	19,2	15,6					
NCBKZ6P 300-500A	110	150				42	38	37,5	35,4	34,2	30,7	28,7	25,9	23,5	19,4					

Viacstupňové odstredivé čerpadlá série TMB / TM / TMV Centrifugal multistage pumps series TMB / TM / TMV



Serie - Series 40-65

≅ 1500 1/min

Typo Type	Motore Motor		Q	Prevalenza totale in m - Total head in m										
	kW	HP		U.S.g.p.m.	0	88	110	119	132	154	163	176	185	198
				m³/h	0	20	25	27	30	35	37	40	42	45
			l/min	0	333	417	450	500	583	617	667	700	750	
40-65/2	3	4	H (m)	19,5	17,5	17	16,5	15,5	14	13,5	12	11	10	
40-65/3	4	5,5		29,5	26,5	25	25	23,5	21	20	18	16,5	15,5	
40-65/4	5,5	7,5		39,5	35	33,5	33	31,5	28	26,5	24	22,5	20,5	
40-65/5	5,5	7,5		49	44	42	41,5	39,5	35	33	30	28	25,5	
40-65/6	7,5	10		59	52,5	50,5	50	47	42	40	36,5	33,5	30,5	
40-65/7	7,5	10		68,5	61,5	59	58	55	49	46,5	42,5	39	35,5	
40-65/8	9	12,5		78,5	70	67	66,5	63	56	53	48,5	44,5	41	
40-65/9	11	15		88,5	79	75,5	74,5	71	63	60	54,5	50	46	
40-65/10	11	15		98,5	88	84	83	79	70	66,5	60,5	55,5	51	
40-65/11	15	20		108	96,5	92,5	91,5	86,5	77	73	66,5	61,5	56	
40-65/12	15	20		118	105,5	101	99,5	94,5	84,5	80	72,5	67	61	
40-65/13	15	20		127,5	114	109	108	102,5	91,5	86,5	78,5	72,5	66,5	
40-65/14	15	20		137,5	123	117,5	116	110	98,5	93	84,5	78	71,5	
NPSHr [m]				-	1	1,1	1,3	1,5	2	2,3	2,6	2,9	3,3	

≅ 3000 1/min

Typo Type	Motore Motor		Q	Prevalenza totale in m - Total head in m										
	kW	HP		U.S.g.p.m.	0	132	176	220	264	286	308	330	352	374
				m³/h	0	30	40	50	60	65	70	75	80	85
			l/min	0	500	667	833	1000	1083	1167	1250	1333	1417	
40-65/2	18,5	25	H (m)	78,5	71,5	69,5	66,5	62	59	55	51	43	35,5	
40-65/3	30	40		117,5	107	104	99,5	93	88,5	82,5	76,5	64,5	53	
40-65/4	37	50		157	143	139	133	123,5	118	110,5	102,5	86,5	71	
40-65/5	45	60		196	178,5	173,5	166	154,5	147,5	138	128	108	88,5	
40-65/6	55	75		235,5	214	208	199	185,5	177	165,5	153,5	129,5	106,5	
40-65/7	75	100		274,5	250	243	232,5	216,5	206,5	193	179,5	151	124	
40-65/8	75	100		314	285,5	277,5	265,5	247,5	236	220,5	205	172,5	142	
40-65/9	75	100		353	321,5	312,5	299	278,5	265,5	248	230,5	194	159,5	
40-65/10	90	125		392,5	357	347	332	309	295	275,5	256	215,5	177,5	
40-65/11R	90	125		431,5	392,5	381,5	365	340	324,5	303,5	282	237,5	195	
40-65/12R	110	150		471	428,5	416,5	398,5	371	354,4	331	307,5	259	213	
40-65/13R	110	150		510	464	451	431,5	402	384	358,5	333	280,5	230,5	
40-65/14R	132	180		549,5	500	486	465	433	413,5	386	359	302	248,5	
NPSHr [m]				-	1,6	2,1	2,8	4,5	5,3	6,6	7,8	8,6	10,4	

Serie - Series 50-80

≅ 1500 1/min

Typo Type	Motore Motor		Q	Prevalenza totale in m - Total head in m										
	kW	HP		U.S.g.p.m.	0	88	110	132	154	176	198	220	229	242
				m³/h	0	20	25	30	35	40	45	50	52	55
			l/min	0	333	417	500	583	667	750	834	867	917	
50-80/2	4	5,5	H (m)	24	22	21,5	21	20	19,5	18,5	17	16,5	14,5	
50-80/3	5,5	7,5		36	33	32,5	31,5	30	29,5	28	26	24,5	22	
50-80/4	7,5	10		48	44	43	42	40	39	37	34,5	32,5	29,5	
50-80/5	9	12,5		60	55	54	52,5	50	49	46,5	43	41	37	
50-80/6	11	15		72	66	65	63	60	59	56	51,5	48,9	44	
50-80/7	15	20		84	77	75,5	73,5	70	68,5	65	60	57	51,5	
50-80/8	15	20		96	88	86,5	84	80	78,5	74,5	68	65	59	
50-80/9	18,5	25		108	99	97	94,5	90	88	83,5	77,5	73,5	66	
50-80/10	18,5	25		120	110	108	105	100	98	93	86	81,5	73,5	
50-80/11	22	30		132	121	119	115,5	110	108	102,5	94,5	89,5	81	
50-80/12	22	30		144	132	129,6	126	120	117,5	111,5	103	98	88	
50-80/13	30	40		156	143	140,5	136,5	130	127,5	121	112	106	95,5	
NPSHr [m]				-	1,9	2,1	2,7	3,7	4,1	5,1	7	7,8	9,1	

≅ 3000 1/min

Typo Type	Motore Motor		Q	Prevalenza totale in m - Total head in m										
	kW	HP		U.S.g.p.m.	0	176	220	264	308	352	396	440	462	484
				m³/h	0	40	50	60	70	80	90	100	105	110
			l/min	0	667	833	1000	1167	1333	1500	1667	1750	1833	
50-80/2	30	40	H (m)	96	88	86,5	84	81	78,5	74	69	65	59	
50-80/3	45	60		143,5	132	129,5	126	121,5	117,5	111	103,5	98	88,5	
50-80/4	75	100		191,5	176	173	168	162	157	148	138	130,5	118	
50-80/5	75	100		239,5	220	216	210	202,5	196	185	172,5	163	147,5	
50-80/6	90	125		287,5	264	259	252	243	235	222	207	195,5	177	
50-80/7	110	150		335,5	308	302,5	294	283,5	274,5	259	241,5	228	206,5	
50-80/8	132	180		383	352	345,5	336	324	313,5	296	276	261	236	
50-80/9	132	180		431	396	389	378	364,5	353	333	310,5	293,5	265,5	
50-80/10R	160	220		479	440	432	420	405	392	370	345	326	295	
50-80/11R	160	220		527	484	475	462	445,5	431	407	379,5	358,5	324,5	
50-80/12R	200	270		575	528	518,5	504	486	470,5	444	414	391	354	
50-80/13R	200	270		622,5	572	561,5	546	526,5	509,5	481	448,5	424	383,5	
NPSHr [m]				-	1,9	2,3	2,7	3,2	4,1	5,1	7	7,8	9,1	



TM



TMB



TMV



Serie - Series 65-100

≅ 1500 1/min

Tipo Type	Motore Motor		Q	Prevalenza totale in m - Total head in m										
	kW	HP		U.S.g.p.m.	0	132	176	220	264	308	352	396	440	484
				m ³ /h	0	30	40	50	60	70	80	90	100	110
			l/min	0	500	667	833	1000	1167	1333	1500	1667	1833	
65-100/2	9	12,5	H (m)	33	30	29	28	27	25	23	21	18	14	
65-100/3	15	20		49,5	45	43,5	42	40,5	37,5	34,5	31,5	27	21	
65-100/4	18,5	25		66	60	58	56	54	50	46	42	36	28	
65-100/5	22	30		82,5	75	72,5	70	67,5	62,5	57,5	52,5	45	35	
65-100/6	30	40		99	90	87	84	81	75	69	63	54	42	
65-100/7	30	40		115,5	105	101,5	98	94,5	87,5	80,5	73,5	63	49	
65-100/8	37	50		132	120	116	112	108	100	92	84	72	56	
65-100/9	37	50		148,5	135	130,5	126	121,5	112,5	103,5	94,5	81	63	
65-100/10	45	60		165	150	145	140	135	125	115	105	90	70	
65-100/11	45	60		181,5	165	159,5	154	148,5	137,5	126,5	115,5	99	77	
65-100/12	55	75		198	180	174	168	162	150	138	126	108	84	
NPSHr [m]				-	-	2,2	2,3	2,4	2,7	3,5	5,4	7,4	10	

≅ 3000 1/min

Tipo Type	Motore Motor		Q	Prevalenza totale in m - Total head in m												
	kW	HP		U.S.g.p.m.	0	264	308	352	396	440	484	528	572	616	660	704
				m ³ /h	0	60	70	80	90	100	110	120	130	140	150	160
			l/min	0	1000	1167	1333	1500	1667	1833	2000	2167	2333	2500	2667	
65-100/2	75	100	H (m)	136	126	122	120	118	116	113	111	109	104	100	96	
65-100/3	90	125		204	189	183	180	177	174	169,5	166,5	163,5	156	150	144	
65-100/4	132	180		272	252	244	240	236	232	226	222	218	208	200	192	
65-100/5	160	220		340	315	305	300	295	290	282,5	277,5	272,5	260	250	240	
65-100/6	200	270		408	378	366	360	354	348	339	333	327	312	300	288	
65-100/7R	250	340		476	441	427	420	413	406	395,5	388,5	381,5	364	350	336	
65-100/8R	250	340		544	504	488	480	472	464	452	444	436	416	400	384	
NPSHr [m]				-	2,5	2,7	2,9	3	3,2	3,5	3,9	4,4	4,8	5,4	6,6	

Serie - Series 80-125

≅ 1500 1/min

Tipo Type	Motore Motor		Q	Prevalenza totale in m - Total head in m												
	kW	HP		U.S.g.p.m.	0	176	220	264	308	352	396	440	484	528	572	638
				m ³ /h	0	40	50	60	70	80	90	100	110	120	130	145
			l/min	0	667	833	1000	1167	1333	1500	1667	1833	2000	2167	2417	
80-125/2	15	20	H (m)	40	38	37	36	35	33,5	32	30	28	25,5	22,5	17,5	
80-125/3	18,5	25		60	57	55,5	54	52,5	50,5	48	45	42	38	34	26	
80-125/4	30	40		80	76	74,5	72	70	67	64	60,5	56	51	45	35	
80-125/5	37	50		100	95	93	90	87,5	84	80	75,5	70	63,5	56,5	43,5	
80-125/6	37	50		120	114	111,5	108	105	101	96	90,5	84	76	68	52	
80-125/7	45	60		140	133	130	126	122,5	117,5	112	105,5	98	89	79	61	
80-125/8	55	75		160	152	149	144	140	134,5	128	121	112	102	90,5	69,5	
80-125/9	75	100		189	180	176,5	171	166,5	160,5	153	145	135	123,5	111	87,5	
80-125/10	75	100		210	200	196	190	185	178	170	161	150	137	123	97	
NPSHr [m]				-	2,1	2,3	2,6	2,8	3,2	3,6	4,0	4,6	5,3	6,2	8,4	

≅ 3000 1/min

Tipo Type	Motore Motor		Q	Prevalenza totale in m - Total head in m									
	kW	HP		U.S.g.p.m.	0	440	528	616	704	792	880	968	1012
				m ³ /h	0	100	120	140	160	180	200	220	230
			l/min	0	1667	2000	2333	2667	3000	3333	3667	3833	
80-125/2	110	150	H (m)	161	152	150	144	138	130	120	110	95	
80-125/3	160	220		242	228	225	216	207	197,5	187,5	175,5	168	
80-125/4	200	270		322,5	304	300	288	276	263,5	250	234		
80-125/5	250	340		403,5	380	375	360	345	329	312,5	292,5		
80-125/6R	315	430		484	456	450	432	414	395	375	351	336	
80-125/7R	400	540		564,5	532	525	504	483	464	437,5	409,5	392	
NPSHr [m]				-	3,3	3,7	4,1	4,3	4,9	5,8	6,6	7,2	



TMBZX 65



TMZ 80-125



Serie - Series 100-150

≅ 1500 1/min

Tipo Type	Motore Motor kW HP		U.S.g.p.m.												
			Q												
			0	264	352	440	528	616	660	704	792	837	880	925	
m³/h															
l/min															
Prevalenza totale in m - Total head in m															
100-150/2	30	40	H (m)	56	52	51	50	48	47	46	45	42	40	38	36
100-150/3	45	60		84	78	76,5	75	72	70,5	69	67,5	63	60	57	54
100-150/4	55	75		112	104	102	100	96	94	92	90	84	80		
100-150/5	75	100		140	130	127,5	125	120	117,5	115	112,5	105	100	95	90
100-150/6	90	125		168	156	153	150	144	141	138	135	126	120	114	108
100-150/7	110	150		196	182	178,5	175	168	164,5	161	157,5	147	140	133	126
100-150/8	132	180		224	208	204	200	192	188	184	180	168	160	152	144
100-150/9	132	180		252	234	229,5	225	216	211,5	207	202,5	189	180	171	
100-150/10	160	220		280	260	255	250	240	235	230	225	210	200	190	180
NPSHr [m]				-	1,5	1,6	1,9	2	2,6	3	3,3	4,5	5,2	6,1	7,8

≅ 3000 1/min

Tipo Type	Motore Motor kW HP		U.S.g.p.m.										
			Q										
			0	704	792	880	968	1057	1145	1233	1321	1365	
m³/h													
l/min													
Prevalenza totale in m - Total head in m													
100-150/2	200	270	H (m)	214	204	201	198	194	190	184	174	155	140
100-150/3	280	380		321	306	301,5	297	291	285	276	261	232,5	210
100-150/4	375	510		428	408	402	396	388	380	368	348	310	280
100-150/5R	500	680		535	510	502,5	495	485	475	460	435	387,5	350
100-150/6R	560	760		642	612	603	594	582	570	552	522	465	420
NPSHr [m]				-	4	4,3	4,8	5,2	5,6	6,2	6,8	7,3	7,8

Serie - Series 125-200

≅ 1500 1/min

Tipo Type	Motore Motor kW HP		U.S.g.p.m.										
			Q										
			0	528	616	704	792	880	968	1100	1188	1320	
m³/h													
l/min													
Prevalenza totale in m - Total head in m													
125-200/2	55	75	H (m)	81,5	70,5	69	67	65	63	61	58,5	56	
125-200/3	90	125		122,5	105,5	103	100,5	97,5	94,5	91,5	88	84	74
125-200/4	110	150		163,5	140,5	137,5	134,5	130	126	122	117	112	
125-200/5	160	220		204,5	176	172	168	162,5	157,5	152,5	146,5	140	123
125-200/6	200	270		245	211	206,5	201,5	195	189	183	175,5	168	147,5
125-200/7	200	270		286	246	241	235	227,5	220,5	213,5	205	196	172
125-200/8	250	340		327	281,5	275	268,5	260,5	252,5	244,5	234	224	197
NPSHr [m]				-	1,1	1,4	1,6	1,8	2,2	2,5	4	5,5	7,7

Serie - Series 150-200

≅ 1500 1/min

Tipo Type	Motore Motor kW HP		U.S.g.p.m.										
			Q										
			0	704	880	1056	1232	1320	1408	1584	1760	1870	
m³/h													
l/min													
Prevalenza totale in m - Total head in m													
150-200/2	110	150	H (m)	104	95	93	90,5	86	83,5	81,5	76	71,5	65
150-200/3	160	220		156	142,5	139,5	136	129	125,5	122,5	114	107,5	
150-200/4	250	340		208	190	186	181	171,5	167	163,5	151,5	143,5	130
150-200/5	315	430		260	237,5	232,5	226,5	214,5	209	204	189,5	179	162,5
150-200/6	355	480		311	285	279	272	257,5	251	245	227,5	215	195
NPSHr [m]				-	1,9	2,2	2,5	2,8	2,9	3,3	4,4	7,5	8,3

Serie - Series 200-250

≅ 1500 1/min

Tipo Type	Motore Motor kW HP		U.S.g.p.m.										
			Q										
			0	1320	1650	1980	2420	2750	3080	3300	3520	3740	
m³/h													
l/min													
Prevalenza totale in m - Total head in m													
200-250/2	355	480	H (m)	164	148	145	143	138	132	126,5	123	117,5	101
200-250/3	560	760		246	222	217,5	214,5	207	198	189,5	184,5	176	151,5
200-250/4	710	970		328	296	290	285,5	276,5	264	253	246	235	202
NPSHr [m]			-	3,8	4,2	4,4	5,2	5,7	7,4	8,3	9,5	10,5	

New

Čerpadlá s rozdeliteľným plášťom - Split-casing pumps



Serie - Series
SKD



SKD 250-560 štandardná verzia
SKD 250-560 standard version



Viacstupňové čerpadlo s rozdeliteľným plášťom SKD 250-630/2
Multistage split-casing pump SKD 250-630/2



SKD-M 250-450 čerpadlo s rozdeliteľným plášťom z niklu, hliníka, bronzu (materiál na vyžiadanie)
SKD 250-630/2 nickel aluminum bronze split-casing pump [material on request]

New

Čerpadlá s rozdeliteľným plášťom - Split-casing pumps



Serie - Series SKD

≅ 2950 1/min

Tipo Type	Q m ³ /h	H m	P kW	DNA	DNM
SKD 125-270	250÷675	102÷68	200	200	125
SKD 125-335	350÷750	160÷94	315	200	125

≅ 1450 1/min

Tipo Type	Q m ³ /h	H m	P kW	DNA	DNM
SKD 125-270	125÷340	26÷17	30	200	125
SKD 125-335	175÷375	40÷24	37	200	125
SKD 150-400	200÷490	58÷38	75	200	150
SKD 200-315	400÷1100	35÷20	90	300	200
SKD 200-400	400÷1100	52÷40	160	250	200
SKD 200-630	400÷1075	136÷97	450	250	200
SKD 250-400	600÷1380	48÷31	160	350	250
SKD 250-450	600÷1560	68÷44	280	300	250
SKD 250-560	700÷1350	110÷85	400	300	250
SKD 250-630	600÷1400	132÷105	560	300	250
SKD 250-630/2	600÷1400	280÷200	1200	300	250
SKD 250-750	650÷1800	205÷145	1000	300	250
SKD 300-500	1800÷3600	64÷42	560	400	300

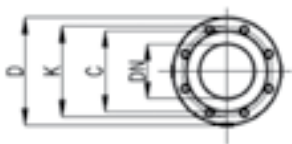
≅ 960 1/min

Tipo Type	Q m ³ /h	H m	P kW	DNA	DNM
SKD 500-550A	2200÷4000	40÷33	450	600	500

≅ 740 1/min

Tipo Type	Q m ³ /h	H m	P kW	DNA	DNM
SKD 500-550A	2000÷4000	21÷8	200	600	500
SKD 500-550B	2000÷4000	18÷6	200	600	500

DNA: menovitý priemer sacej príruby. DNM: menovitý priemerýtlačnej príruby [UNI-EN 1092-2]
DNA: nominal diameter suction flange. DNM: nominal diameter delivery flange [UNI-EN 1092-2]



DN mm	D mm	K mm	C mm	FORI - HOLES		PN Bar
				Ø mm	n°	
125	250	210	184	19	4	16
150	285	240	212	23	8	16
200	340	295	266	23	12	16
	360	310	274	28	12	25
250	405	355	319	28	12	16
	425	370	330	31	12	25
300	450	385	345	34	12	40
	460	410	370	28	12	16
350	520	470	429	28	16	16
400	580	525	480	31	16	16
500	670	620	585	28	20	10
600	780	725	682	31	20	10

Monoblokové vertikálne elektrické čerpadlá - Enbloc electric vertical pumps

Serie - Series
MBS
MBS-H
MBS-L



MBS

MBS MBS-H MBS-L	P ₂		230 V 1 ~		400 V 3 ~	Q	U.S.g.p.m.	0	2	5	7	10	13	15	18
	kW	HP	I _n (A)	C (μF)	I _n (A)		m ³ /h	0	0,6	1,2	1,8	2,4	3	3,6	4,2
							l/min	0	10	20	30	40	50	60	70
X/3	0,55	0,75	5,3	20	1,6	H (m)	44,5	43	42	38	34	29	24	17	
X/4	0,75	1	6	25	2,1		58	57	56	52	45,5	39,5	31	21	
X/5	0,9	1,2	7,3	25	2,3		72,5	71,5	70	64,5	57	47	37	24,5	
X/6	1,1	1,5	7,6	31,5	2,5		88	86	83,5	77,5	69	58	45	28	

MBS MBS-H MBS-L	P ₂		230 V 1 ~		400 V 3 ~	Q	U.S.g.p.m.	0	2	5	7	10	13	15	18	21	22
	kW	HP	I _n (A)	C (μF)	I _n (A)		m ³ /h	0	0,6	1,2	1,8	2,4	3	3,6	4,2	4,8	5,2
							l/min	0	10	20	30	40	50	60	70	80	86
A/3	0,75	1,0	5,5	25	1,9	H (m)	45	44,5	44	42	39,5	35,5	31,5	26	20,3	16	
A/4	1,0	1,36	7,0	31,5	2,3		60	59	58	55	51	47,5	42	33	27	22,5	
A/5	1,1	1,5	8,0	31,5	2,6		75,5	75	73	70,5	66	60	52,5	43,5	35	29	
A/6	1,2	1,6	8,7	40	3,0		91	90	88	85	80,5	72	64	53,5	42,5	34,5	



MBS-H

MBS MBS-H MBS-L	P ₂		230 V 1 ~		400 V 3 ~	Q	U.S.g.p.m.	0	2	5	7	10	13	15	18	25,7	27
	kW	HP	I _n (A)	C (μF)	I _n (A)		m ³ /h	0	0,6	1,2	1,8	2,4	3	3,6	4,2	6	6,3
							l/min	0	10	20	30	40	50	60	70	100	105
Y/4	0,75	1	7,0	25	2,2	H (m)	50	48	45,5	43	40	37,5	32,5	28	14	12	
Y/5	0,9	1,2	7,8	31,5	2,5		64	61,5	59	56	53,5	49,5	45	39,5	20	16,5	
Y/6	1,1	1,5	8,6	31,5	3,0		80	77	75	71,5	68	63	58	50	26,5	21	
Y/7	1,5	2,0	9,2	40	3,6		94,5	91,5	88,5	85	81	75,5	69,5	62,5	33	28	



MBS-L

MBS MBS-H MBS-L	P ₂		230 V 1 ~		400 V 3 ~	Q	U.S.g.p.m.	0	5	10	15	21	31,5	36,4	39
	kW	HP	I _n (A)	C (μF)	I _n (A)		m ³ /h	0	1,2	2,4	3,6	4,8	7,2	8,4	9
							l/min	0	20	40	60	80	120	140	150
B/3	1,0	1,36	7,3	31,5	2,4	H (m)	41	39,5	38	35,5	32,5	23	16,5	12	
B/4	1,2	1,6	9,1	40	3,0		56	53	50	47	43,5	32	24	19	
B/5	1,5	2,0	9,8	50	3,7		69	64	61	57	53	38	29	20	
B/7	2,2	3,0	15,0	60	5,0		96	92	86,5	81,5	75,5	55	39	30	

MBS MBS-H MBS-L	P ₂		230 V 1 ~		400 V 3 ~	Q	U.S.g.p.m.	0	13	26	39	52	65	78
	kW	HP	I _n (A)	C (μF)	I _n (A)		m ³ /h	0	3	6	9	12	15	18
							l/min	0	50	100	150	200	250	300
C/3	1,5	2	9,5	40	3,2	H (m)	38	38	35,5	31,5	25	16,5	7	
C/5	2,2	3	14,4	60	5,3		66	65	62	55,5	45	32	15	
C/6	2,8	3,8	17,3	70	6,0		77	76,5	73	65,5	52,5	37,5	19,5	
C/7	3,3	4,5	20,0	80+100	7,2		89,5	89	85	74	59	42,5	20,5	
C/9	4,0	5,5	-	-	9,1		113	112	108	92,5	80	56	27,5	

Viacstupňové vertikálne elektrické čerpadlá - Multistage vertical electric pumps

Serie - Series MK32/R MK32



MK32

Tipo Type	P2		230V 3~	400V 3~	U.S.g.p.m. Q	0	4,5	9	13	18	22	26,5	28,5
	kW	HP				In (A)	In (A)	m³/h	1	2	3	4	5
			l/min	17				33	50	67	83	100	108
MK32/R4	0,75	1	4,3	2,5	H (m)	34	33	31,5	29	25	21,5	16,5	
MK32/R5*	1,1	1,5	4,8	2,8		42,5	41	39	36	32	27	21	
MK32/R6*	1,1	1,5	5,2	3		51	49,5	47	43	38	32,5	25	
MK32/R7*	1,1	1,5	5,5	3,2		59,5	57	54	50	44	38	29	
MK32/R8*	1,5	2	6,1	3,5		68	65,5	62,5	58	51	44	33,5	
MK32/R9*	1,5	2	6,4	3,7		76,5	73,5	70	65	58	49,5	37,5	
MK32/R10*	2,2	3	6,6	3,8		91	86	81	75	67	59	49	42
MK32/R11*	2,2	3	8,3	4,8		100	95	89	83	74	64,5	53,5	47
MK32/R12*	2,2	3	8,7	5		109	104	97	90,5	81	70	58,5	51
MK32/R13*	2,2	3	9,0	5,2		118	112	105	98	87,5	76	63	55,5
MK32/R14	3	4	10,4	6		127	122	113	106	94,5	82,5	68,5	60
MK32/R15	3	4	10,7	6,2		136	130	122	114	101	88,5	73,5	64
MK32/R16	3	4	11,2	6,5		145	139	129	121	108	94	78	68
MK32/R17	3	4	11,9	6,9		154,5	148	138	129	115	100	83	73
MK32/R18	4	5,5	12,6	7,3		163,5	156	146	136	122	106	88	77
MK32/R19	4	5,5	13,0	7,5		172	165	154	144	128	112	93	81,5
MK32/R20	4	5,5	13,3	7,7		182	173	162	151	135	118	98	85,5
MK32/R21	4	5,5	13,5	7,8		191	182	170	158	142	124	103	90
MK32/R22	4	5,5	13,8	8		200	191	178	167	149	129	107	94
MK32/R23	4	5,5	14,4	8,3		209	199	186	174	155	135	112	98
MK32/R24	5,5	7,5		9		218	208	194	181	162	141	117	103
MK32/R25	5,5	7,5		9,3		227	217	202	189	168	147	122	107



MK32 I

Tipo Type	P2		230V 3~	400V 3~	U.S.g.p.m. Q	0	4,5	9	13	18	22	26,5	31	35,5
	kW	HP				In (A)	In (A)	m³/h	1	2	3	4	5	6
			l/min	17				33	50	67	83	100	117	133
MK32/4	0,75	1	4,5	2,6	H (m)	37	35,5	34	32	29,5	26,5	24	20	15,5
MK32/5*	1,1	1,5	5,2	3		46,5	44,5	43	40,5	37,5	34	30	25	19,5
MK32/6*	1,1	1,5	5,9	3,4		56	53	51	48	44,5	40,5	36	30	23
MK32/7*	1,5	2	6,1	3,5		65	62	60	56	51,5	46,5	41	35	27
MK32/8*	1,5	2	6,4	3,7		74	71	68	64	59	53,5	48	40	31
MK32/9*	2,2	3	7,4	4,3		83,5	80	76	72	66,5	60,5	54	45	35
MK32/10*	2,2	3	8,0	4,6		93	89	86	80,5	74,5	67,5	59	50	39
MK32/11*	2,2	3	8,7	5		103	99	95,5	90	83,5	75,5	67	57	44
MK32/12	3	4	10,0	5,8		113	108	103	98	91	82,5	73	62	48
MK32/13	3	4	10,7	6,2		122	117	113	107	98,5	89,5	79	67,5	52
MK32/14	3	4	11,4	6,6		132	126	122	115	106	96,5	85	72,5	56
MK32/15	3	4	11,8	6,8		141	135	131	123	114	103,5	91,5	78	60
MK32/16	4	5,5	11,9	6,9		150	144	139	131	122	110	97,5	83	64
MK32/17	4	5,5	12,5	7,2		160	153	148	139	129	117	103,5	88	68
MK32/18	4	5,5	13,0	7,5		169	162	157	148	137	124	109,5	93,5	72
MK32/19	4	5,5	13,5	7,8		179	171	165	156	144	131	115,5	98,5	76
MK32/20	5,5	7,5		8,5		188	180	173	164	152	138	122	104	80
MK32/21	5,5	7,5		8,7		197	189	183	172	160	144,5	128	109	84
MK32/22	5,5	7,5		9		207	198	190	180	167	151,5	134	114	88
MK32/23	5,5	7,5		9,3		216	207	199	189	175	158,5	140	119,5	92
MK32/24	5,5	7,5		9,6		225	216	207	197	182	165,5	146	124,5	96
MK32/25	5,5	7,5		10,2		235	226	216	205	190	172	152	130	100

(*) Pompe disponibili in versione monoblocco. P2 relativa alla versione con motore normalizzato. Per informazioni e ulteriori specifiche si rimanda al catalogo completo della gamma MK-MKM
Pumps available in close coupled version. P2 related version with normalized motor. For more information and specifications please refer to the complete catalogue of the product range MK-MKM

Viacstupňové vertikálne elektrické čerpadlá - Multistage vertical electric pumps

Serie - Series MK40/R MK40



MK40



MKX40

Typo Type	P2		230V 3~ In (A)	400V 3~ In (A)	H (m)	U.S.g.p.m.							
	kW	HP				Q							
			0	18		22	31	40	44	48,5	53		
						0	4	5	7	9	10	11	12
						0	67	83	117	150	167	183	200
MK40/R5*	1,5	2	7,3	4,2		52,5	46,5	44	39,5	31,5	27	21	
MK40/R6*	2,2	3	7,6	4,4		63	55,5	52,5	47	37,5	32	25,5	
MK40/R7*	2,2	3	8,1	4,7		73,5	65	61,5	55,0	44	37,5	29,5	
MK40/R8*	3	4	9,5	5,5		87	74	70	63	50	43	34	
MK40/R9*	3	4	10,4	6		94,5	83,5	79	71	56,5	48,5	38	
MK40/R10*	3	4	11,2	6,5		105	95	91	81	66,5	56,5	45,5	34
MK40/R11	4	5,5	13,0	7,5		115	104	99,5	89	74	63,5	51	38,5
MK40/R12	4	5,5	13,8	8		126	112,5	108,5	97	80	70	55	42
MK40/R13	4	5,5	14,7	8,5		136,5	123,5	118	105	87,5	76	59	45,5
MK40/R14	5,5	7,5		9,4		147	133	127	115	95	82	6	49
MK40/R15	5,5	7,5		9,8		157	143	136	121,5	103,5	87	67,5	52,5
MK40/R16	5,5	7,5		10,8		168	152	147	129	110	92,5	72	56
MK40/R17	5,5	7,5		11,3		178,5	161,5	156	137,5	117	98,5	76,5	59,5
MK40/R18	5,5	7,5		11,8		189	171	165,5	145,5	124	104	81	63
MK40/R19	7,5	10		12,6		199	180,5	174,5	153,5	131	110	85,5	66,5
MK40/R20	7,5	10		13,2		210	190	182	162,5	136,5	116,5	90	70
MK40/R21	7,5	10		13,7		219,5	199,5	191,5	171,5	143,5	122	96	73,5
MK40/R22	7,5	10		14,2		231	209	201	180	151,5	128,5	99	77

Typo Type	P2		230V 3~ In (A)	400V 3~ In (A)	H (m)	U.S.g.p.m.							
	kW	HP				Q							
			0	18		22	31	40	48,5	57	66		
						0	4	5	7	9	11	13	15
						0	67	83	117	150	183	217	250
MK40/5*	1,5	2	6,6	3,8		52,5	47,0	45,5	41,5	35,0	26,5	18,0	
MK40/6*	2,2	3	8,0	4,6		63,0	56,0	54,5	49,5	42,0	32,0	21,5	
MK40/7*	2,2	3	9,2	5,3		73,5	65,5	63,5	58,0	49,0	37,0	25,0	
MK40/8*	3	4	11,2	6,5		84,0	75,0	72,5	66,0	56,0	42,5	28,5	
MK40/9*	3	4	11,9	6,9		96,7	88,3	85,7	78,4	66,6	52,6	34,9	
MK40/10	4	5,5	12,3	7,1		107,0	98,6	95,8	87,9	76,9	60,2	38,8	15,9
MK40/11	4	5,5	14,4	8,3		117,7	108,5	105,4	96,7	84,6	66,2	42,7	17,5
MK40/12	4	5,5	14,7	8,5		127,5	118,0	115,0	105,0	91,7	73,8	46,6	20,0
MK40/13	5,5	7,5		9,8		139,1	128,2	124,5	114,3	100,0	78,3	50,4	20,7
MK40/14	5,5	7,5		10,8		149,8	138,0	134,1	123,1	107,7	84,3	54,3	22,3
MK40/15	5,5	7,5		11,5		160,5	147,9	143,7	131,9	115,4	90,3	58,2	23,9
MK40/16	5,5	7,5		11,8		170,0	158,0	154,7	142,4	124,7	99,7	61,6	31,8
MK40/17	7,5	10		12,2		181,9	167,6	162,9	149,4	130,7	102,3	66,0	27,0
MK40/18	7,5	10		12,8		192,6	177,5	172,4	158,2	138,4	108,4	69,8	28,6
MK40/19	7,5	10		13,5		203,3	187,3	182,0	167,0	146,1	114,4	73,7	30,2
MK40/20	7,5	10		13,8		214,0	197,2	191,6	175,8	153,8	120,4	77,6	31,8
MK40/21	7,5	10		14,7		224,0	206,0	200,0	185,0	158,0	126,0	80,4	27,1
MK40/22	9,2	12,5		15,6		235,4	216,9	210,8	193,4	169,2	132,4	85,4	35,0

(*) Čerpadlá dostupné v monoblokovej verzii. S verziiou P2 s normalizovaným motorom. Viac informácií a špecifikácií nájdete v kompletnom katalógu sortimentu MK-MKM
Pumps available in close coupled version. P2 related version with normalized motor. For more information and specifications please refer to the complete catalogue of the product range MK-MKM

Viacstupňové vertikálne elektrické čerpadlá - Multistage vertical electric pumps

Serie - Series MK50

Tipo Type	P2		230V 3~ In (A)	400V 3~ In (A)	Q	U.S.g.p.m.							
	kW	HP				H (m)							
						0	26,5	35	44	53	70	88	105,6
						m ³ /h: 0, 6, 8, 10, 12, 16, 20, 24 l/min: 0, 100, 133, 167, 200, 267, 333, 400							
MK50/3	3	4	14	8,1	H (m)	55	52	51	50	48	42,5	34	22
MK50/4	4	5,5	14,7	8,5		73	69	68	67	64,5	57	46	30
MK50/5	5,5	7,5		10,2		92	87	86	84	81	71,5	57	38
MK50/6	7,5	10		13,6		110	104	103	100	97	85,5	69	45,5
MK50/7	7,5	10		14,1		129	121	120	117	113	100	80	52
MK50/8	9,2	12,5		15,5		150	144	142	134	129	113,5	89,5	57,5
MK50/9	9,2	12,5		17,2		170	161	158	152	147	129	101	65
MK50/10	11	15		19,2		188	180	178	168	162	142	112	72
MK50/11	11	15		20		206	198	195	184	178	156	123	79
MK50/12	15	20		22,5		225	216	213	201	194	170	134	86
MK50/13	15	20		23,7		244	234	231	218	210	184	145	93
MK50/14	15	20		25,4		263	252	249	235	226	198	157	101

Serie - Series MK65/R MK65

Tipo Type	P2		400V 3~ In (A)	Q	U.S.g.p.m.							
	kW	HP			H (m)							
					0	44	66	88	110	132	154	176
					m ³ /h: 0, 10, 15, 20, 25, 30, 35, 40 l/min: 0, 167, 250, 333, 417, 500, 583, 667							
MK65R/3	5,5	7,5	11,2	H (m)	74	67	62	57	50	40	30	18
MK65R/4	7,5	10	12,8		98	89	83	76	66	53	40	24
MK65R/5	9,2	12,5	15		123	112	104	95	83	66	50	30
MK65R/6	11	15	19,2		148	134	125	114	100	79	60	36
MK65R/7	15	20	26,3		172	157	145	133	116	93	70	42
MK65R/8	15	20	26,3		197	179	166	152	133	106	80	48
MK65R/9	18,5	25	33,2		225	202	186	168	142	112	90	54
MK65R/10	18,5	25	33,2		250	224	207	187	158	125	100	60
MK65R/11	22	30	40,6		275	247	228	205	173	137	110	66
MK65R/12	22	30	40,6		300	269	249	224	189	150	120	72
MK65R/13	26	35	47,5		325	291	268	242	205	162	130	78
MK65R/14	26	35	47,5		350	313	289	261	221	175	140	84



MKX65

Tipo Type	P2		400V 3~ In (A)	Q	U.S.g.p.m.							
	kW	HP			H (m)							
					0	44	66	88	110	132	154	176
					m ³ /h: 0, 10, 15, 20, 25, 30, 35, 40 l/min: 0, 167, 250, 333, 417, 500, 583, 667							
MK65/2	5,5	7,5	11,2	H (m)	54	49	47	43	39	32	25	17
MK65/3	7,5	10	12,8		81	73	70	64	58	48	37	26
MK65/4	9,2	12,5	14,8		105	96	90	84	73	60	46	32
MK65/5	11	15	18,5		132	120	113	105	91	75	57	40
MK65/6	11	15	22,8		158	144	135	126	108	90	69	48
MK65/7	15	20	26,1		184	168	157	147	126	105	80	56
MK65/8	18,5	25	31,3		210	192	180	168	144	120	92	64
MK65/9	18,5	25	33,2		237	216	202	189	162	135	103	72
MK65/10	22	30	38,5		263	240	225	210	180	151	115	80
MK65/11	22	30	41,5		289	264	248	229	201	167	126	88
MK65/12	26	35	44,2		316	289	271	250	220	182	139	95
MK65/13	26	35	47,5		342	312	292	270	238	196	149	104
MK65/14	30	40	51,8		368	336	315	291	256	211	161	112
MK65/15	30	40	54,5		394	360	337	312	274	226	172	120

New



Viacstupňové vertikálne elektrické čerpadlá - Multistage vertical electric pumps

Serie - Series MK100

≈ 2900 1/min



MKX100

Tipo Type	P2		MEC	In [A] 3- 400V	US.g.p.m.																		
	kW	HP			0	53	70,5	88	105,5	123	141	158,5	176	198	220	246,5	277	308	352	396	418	440	462
					Q																		
					m ³ /h																		
					l/min																		
MK100X/3	7,5	10	132S	15	74	70	67	63	59	53	47	39	30										
MK100X/4	9	12,5	132S	17,6	98	93	89	84	78	70	62	52	40										
MK100X/5	11	15	160M	22	123	116	111	105	97,5	87,5	77,5	65	50										
MK100X/6	15	20	160M	28,5	149	140	135	127	118	106	94	78	62										
MK100X/7	15	20	160M	28,5	174	163	157,5	148	137,5	123,5	109,5	91	75										
MK100X/8	18,5	25	160L	35,5	202	190	184	168	161	150	137	108	92										
MK100X/9	22	30	180M	42	227	213	207	189	181	168	154	121,5	103										
MK100X/10	22	30	180M	42	253	235	230	215	202	183	160	137	115										
MK100X/11	26	34	180L	48,5	278	258,5	253	236,5	222	201	176	150	126,5										
MK100X/12	26	34	180L	48,5	303	282	276	258	242	219	192	164	138										
MK100X/13	30	40	200L	55	329	306	296	279	263	238	209	177,5	148,5										
MK100A/2	5,5	7,5	132S	11	51		49,5	48	46	43	40,5	37	33	28	23								
MK100A/3	9	12,5	132S	17,6	76,5		74,5	72	69	65	60,5	55,5	49,5	42	34,5								
MK100A/4	11	15	160M	22	102		99	96	91	86,5	81	74	66	56	46								
MK100A/5	15	20	160M	28,5	127,5		124	120	114	108	101	92,5	82,5	70	57,5								
MK100A/6	18,5	25	160M	35,5	153		149	144	137	129,5	121	111	99	84	69								
MK100A/7	22	30	180M	42	178,5		173,5	168	161	151	141,5	129,5	115,5	98	80,5								
MK100A/8	22	30	180M	42	204		198,5	192	183	173	161,5	148	132	112	92								
MK100A/9	26	34	180L	48,5	229,5		223	216	206	194,5	182	166,5	148,5	126	103,5								
MK100A/10	30	40	200L	55	255		248	240	229	216	202	185	15	140	115								
MK100A/11	30	40	200L	55	280,5		273	264	252	237,5	222	203,5	181,5	154	126,5								
MK100A/12	37	50	200L	68,5	306		298	288	275	259	242,5	222	198	168	138								
MK100A/13	37	50	200L	68,5	331,5		322,5	312	298	281	262,5	240,5	214,5	182	149,5								
MK100B/1	5,5	7,5	132S	11	26							24	23,5	23	22	21	20	18,5	14				
MK100B/2	11	15	160M	22	52							48	47	46	44	42	40	37	28				
MK100B/3	15	20	160M	28,5	78							72	70,5	69	66	63	60	55,5	42				
MK100B/4	22	30	180M	42	104							96	94	92	88	84	80	74	56				
MK100B/5	26	34	180L	48,5	130							120	117,5	115	110	105	100	92,5	70				
MK100B/6	30	40	200L	55	156							144	141	138	132	126	120	111	84				
MK100B/7	37	50	200L	68,5	182							168	164,5	161	154	147	140	129	98				
MK100B/8	45	60	225M	78	208							192	188	184	176	168	160	148	112				
MK100B/9	45	60	225M	78	234							216	211,5	207	198	189	180	166,5	126				
MK100B/10	55	75	250M	96	260							240	235	230	220	210	200	185	140				
MK100B/11	55	75	250M	96	286							264	258,5	253	242	231	220	203,5	154				
MK100C/3	15	20	160M	28,5	56							46,5	45,5	44,5	42,5	40,5	37	32	28,5	25	20,5	12	
MK100C/4	18,5	25	160M	35,5	84							69,5	68,5	66,5	63,5	60,5	55	48	43	37,5	30,5	18	
MK100C/5	26	34	180L	48,5	112							92,5	91	88,5	84,5	80,5	73,5	64	57,6	50,5	40,5	24	
MK100C/6	30	40	200L	55	140							116	114	111	106	101	92	80	72	63	51	30	
MK100C/7	37	50	200L	68,5	168							139	136,5	133	127	121	110	96	89	75,5	61	36	
MK100C/8	45	60	225M	78	196							162,5	159	155,5	148,5	141,5	129,5	112	99,5	87,5	71,5	42	
MK100C/8	55	75	250M	96	224							186	182	178	170	162	148	128	114	100	82	48	

Prečerpávacie jednotky - Lifting units

TK



TR



TKX



TRX

Tipo Type	Elettropompa tipo Electrical pump type	Pmax		Taratura presostato Pressure switch calibration (bar)	Altezza fabbricato Max building high (m)	Portata media Medium delivery (l/h)	Capacità serbatoio Tank capacity (l)	Entrata Inlet	Uscita Outlet
		kW	HP						
TK1-TR1	KF1	0,37	0,5	1,3/2,8	13	1300	24	1" G	1" G
TK2-TR2	KF2	0,55	0,75	2/4,2	27	1900	24	1" G	1" G
TK3-TR3	M60	0,37	0,5	1,8/4	25	1800	24	1" G	1" G
TK4-TR4	M70	0,55	0,75	2,4/4,2	27	2000	24	1" G	1" G
TK5-TR5	M80	0,75	1	2/4,4	29	2100	24	1" G	1" G
TK6-TR6	M150	1,1	1,5	4,5/5,3	38	2250	24/60	1" 1/2 G	1" G
TK7-TR7	M200	1,5	2	4,3/5,5	40	2800	24/60	1" 1/2 G	1" G
TK8-TR8	CMP79	0,75	1	1,8/3,1	16	3600	24	1" G	1" G
TK9-TR9	CM1	1,1	1,5	2/3,5	20	4400	24	1" G	1" G
TK10-TR10	FC20-2A	0,75	1	2,4/3,7	22	3100	24	1" G	1" G
TK11-TR11	FC25-2D	1,1	1,5	2,4/3,5	20	4200	24	1" 1/4 G	1" G
TK12-TR12	FC25-2C	1,5	2	3,3/4,7	32	4800	24	1" 1/4 G	1" G

Tipo Type	Elettropompa tipo Electrical pump type	Pmax		Taratura presostato Pressure switch calibration (bar)	Altezza fabbricato Max building high (m)	Portata media Medium delivery (l/h)	Capacità serbatoio Tank capacity (l)	Entrata Inlet	Uscita Outlet
		kW	HP						
TKX3-TRX3	M94	0,37	0,5	1,8/4	25	1800	24	1" G	1" G
TKX4-TRX4	M97	0,55	0,75	2,4/4,2	27	2000	24	1" G	1" G
TKX5-TRX5	M99	0,75	1	2/4,4	29	2100	24	1" G	1" G

Čerpadlové tlakové zostavy s horizontálnymi el. čerpadlami
Pumps pressurization groups with horizontal electric pumps

Tipo Type	Q _{max} m ³ /h	H _{max} m	P _{max} kW	
TB2-M	20	92	2 x 2,2	
TB2-M INOX	20	63	2 x 2,2	
TB2-FC20	10	46	2 x 0,75	
TB2-FC25	20	70	2 x 1,1	
TB2-FC30	36	96	2 x 7,5	
TB2-OP32R	13	100	2 x 2,2	
TB2-OP32	16	101	2 x 2,2	
TB2-OP40R	22	73	2 x 2,2	
TB2-OP40	28	65	2 x 2,2	
TB2-OP65	80	162	2 x 11	
TB2-IR32	70	94	2 x 17	
TB2-IR40	140	98	2 x 22	
TB2-IR50	200	101	2 x 30	

Čerpadlové tlakové zostavy s vertikálnymi el. čerpadlami
Pumps pressurization groups with vertical electric pumps

Tipo Type	Q _{max} m ³ /h	H _{max} m	P _{max} kW	
TB2-MBSH-X	8,4	88	2 x 1,1	
TB2-MBSH-A	10,4	91	2 x 1,2	
TB2-MBSH-Y	12,6	95	2 x 1,5	
TB2-MBSH-B	18	96	2 x 2,2	
TB2-MBSH-C	36	113	2 x 4	
TB2-MK32R	13	227	2 x 5,5	
TB2-MK32	16	235	2 x 5,5	
TB2-MK40R	24	231	2 x 5,5	
TB2-MK40	30	239	2 x 9,2	
TB2-MK65R	80	350	2 x 26	
TB2-MK65	80	390	2 x 30	
TB2-MK100-X	80	329	2 x 30	
TB2-MK100-A	100	331	2 x 37	
TB2-MK100-B	160	286	2 x 55	
TB2-MK100-C	220	224	2 x 55	

New

Kompaktný systém tlakovania - Compact pressurization system

Serie T-ONE Series



Štandardná verzia - Standard version

Typo Type	Motore Motor		U.S.g.p.m. Q	0	6,5	9	13	18,5	22	26,5	33	39,5	44	57	66	
	kW	HP		m ³ /h	0	1,5	2	3	4	5	6	7,5	9	10	13	15
				l/min	0	25	33	50	67	83	100	125	150	167	217	250
T1-96 A5	0,55	0,75	H (m)	47	40	38	32	21								
T1-96 A7	0,75	1		65	56	53	44	29								
T1-96 X5	0,55	0,75		47	43	41	39	34	28	20						
T1-96 X7	0,75	1		66	60	57	54	48	39	28						
T1-96 B4	0,75	1		39		36	35	33	30	26	16					
T1-96 B6	1,1	1,5		59		55	52	50	45	39	24					
T1-96 C5	0,75	1		46			42	39	36	32	24	14	10			
T1-96 C7	1,1	1,5		64			60	35	50	44	33	19,5	14			
T1-96 DA4	1,1	1,5		38						34	31	28	26	16		
T1-96 DA5	1,5	2		48						43	39	35	32,5	20	10	

* Špeciálna verzia na vyžiadanie - Special version on request

Typo Type	Motore Motor		U.S.g.p.m. Q	0	9	15,5	21	24	26,5	35	44	
	kW	HP		m ³ /h	0	2	3,5	4,8	5,4	6	8	10
				l/min	0	33	58	79,5	89,5	100	133	167
T1+ 96 A5	1,1	1,5	H (m)	77	63	49	18					
T1+ 96 A7	1,5	2		110	91	72	45	17				
T1+ 96 B4	1,5	2		65		63	58	55	51	36	14	



Modulárny systém: rozširiteľné až na 8 paralelných prvkov
Modular system: expandable up to 8 elements in parallel

Odstredivé samonasávacie elektrické čerpadlá - Electric centrifugal self priming pumps

Serie AP Series

≅ 2850 1/min



AP 97



AP 98



AL 98*

Tipo Type	Alimentazione Feeding 50 Hz	P1 Max kW	P2 Nominale P2 Nominal		Corrente assorbita - A Absorbed current - A	~	U.S. g.p.m. m³/h l/min	H (m)																		
			kW	HP				0	6	9	12	15	18	21	24	27	30	33	36	40						
AP/97-B	1 x 230 V	1,3	0,75	1	6,2	25	12	11	10,2	9,6	9	8	7	5,8	4,6											
AP/97-B	3 x 230-400 V	1,06	0,75	1	4,8/2,8		12	11	10,2	9,6	9	8	7	5,8	4,6											
AP/97-A	1 x 230 V	1,43	1,1	1,5	8,1	31,5	16,5	15	14,3	13,3	12	10,5	8,9	7,2	5,1	3										
AP/97-A	3 x 230-400 V	1,4	1,1	1,5	7,7/4,5		16,5	15	14,3	13,3	12	10,5	8,9	7,2	5,1	3										
AP/98-A	1 x 230 V	2,46	2,2	3	11	45	18,7	17,3	16,6	16	15,7	14,5	13,6	12,7	11,8	10,5	9,5	8,3	6,6							
AP/98-A	3 x 230-400 V	2,4	2,2	3	7,3/4,2		18,7	17,3	16,6	16	15,7	14,5	13,6	12,7	11,8	10,5	9,5	8,3	6,6							

* Versione ad asse nudo - Bare shaft version

Odstredivé samonasávacie motorové čerpadlá - Centrifugal self priming motor pumps

Serie AS Series

≅ 3600 1/min



AS 97

Tipo Type	Potenza motore Motor power		Tipo motore Motor type	U.S. g.p.m. m³/h l/min	H (m)																					
	kW	HP			0	6	9	12	15	18	21	24	27	30	33	36	38	40	45							
AS/97	2,7	3,7	TECUMSEH BH37P		25,5	24	23,3	22,5	21,5	20,5	19	17	14,8	11,5	8	4										
AS/98	4,5	6	TECUMSEH GEO60OHV		24,8	23	22	21	20	19,5	19	18	17	16	15	14	13	10,8	9,5							

Ponorné čerpadlá - Submersible pumps

Serie - Series MINO 33

≅ 2850 1/min



Tipo Type	Motore Motor			U.S. g.p.m. m³/h l/min	Uscita Outlet										
	kW	HP	µF		1,3	2,6	4	5,3	6,6	8	10,6	13	16	18,5	
MINO 33	0,185	0,25	3,5	5,9	5,7	5,5	5,3	5	4,7	4,2	3,5	2,6	1,7	1°G	

Serie - Series TOX

≅ 2850 1/min



Tipo Type	Motore Motor			U.S. g.p.m. m³/h l/min	Uscita Outlet									
	kW	HP	µF		2,6	5,3	8	10,6	13	18,5	26	40	53	70
TOX1	0,22	0,3	8	7,3	6,8	6,6	6,5	6,2	5,8	5,1	3,4	2		1" 1/4G
TOX2	0,55	0,75	12,5	10,4	10,1	9,7	9,5	9,4	9	8,2	6,5	4,7	2	1" 1/4G

Serie - Series TAX

≅ 2850 1/min



Tipo Type	Motore Motor			U.S. g.p.m. m³/h l/min	Uscita Outlet									
	kW	HP	µF		0	13	26	40	53	66	79	92		
TAX 1 M	0,55	0,75	8	5,5	4,5	3,7	2,7	1,5	-	-	-		1" 1/2G	
TMX 1 M	0,55	0,75	8	11	8,5	6,5	5,3	4,2	3,2	2	1		1" 1/2G	
TAX 1 T	0,55	0,75	-	5,5	4,5	3,7	2,7	1,5	-	-	-		1" 1/2G	
TMX 1 T	0,55	0,75	-	11	8,5	6,5	5,3	4,2	3,2	2	1		1" 1/2G	

Serie - Series TEX / TEX-D

≅ 2850 1/min



TEX



TEX-D

Tipo Type	Motore Motor			In (A)	U.S. g.p.m.	8,7	22	35	53	66	79	92	106	119	132	Uscita Outlet
	kW	HP	μF		m³/h	2	5	8	12	15	18	21	24	27	30	
					l/min	33	83	133	200	250	300	350	401	451	501	
TEX1-M	0,75	1	31,5	5,5	H (m)	6,8	6,4	6	5,2	4,6	3,8	2,8				2" G
TEX1-T	0,75	1	-	2,2		6,8	6,4	6	5,2	4,6	3,8	2,8				2" G
TEX1,5-M	1,1	1,5	40	7,5		8	7,3	6,8	6,1	5,5	4,9	4	3	2,1		2" G
TEX1,5-T	1,1	1,5	-	2,9		8	7,3	6,8	6,1	5,5	4,9	4	3	2,1		2" G
TEX2-M	1,5	2	60	9,7		11	9,6	9	8,2	7,5	7	6,3	5,6	4,6	3,8	2" G
TEX2-T	1,5	2	-	3,5		11	9,6	9	8,2	7,5	7	6,3	5,6	4,6	3,8	2" G

Tipo Type	Motore Motor			In (A)	U.S. g.p.m.	22	35	53	66	79	92	106	119	132	145	158	171	Uscita Outlet
	kW	HP	μF		m³/h	5	8	12	15	18	21	24	27	30	33	36	39	
					l/min	83	133	200	250	300	350	400	450	500	550	600	650	
TEX-D1-M	0,75	1	31,5	5,5	H (m)	9,7	9,6	9,1	8,4	7,5	6,5	5,2	4	2,5				2" G
TEX-D1-T	0,75	1	-	2,2		9,7	9,6	9,1	8,4	7,5	6,5	5,2	4	2,5				2" G
TEX-D1,5-M	1,1	1,5	40	7,5		14,1	13,7	12,7	11,9	10,8	9,8	8,7	7,5	5,9	3,8			2" G
TEX-D1,5-T	1,1	1,5	-	2,9		14,1	13,7	12,7	11,9	10,8	9,8	8,7	7,5	5,9	3,8			2" G
TEX-D2-M	1,5	2	60	9,7		18	17,8	17,1	16,3	15,5	14,5	13,4	12	10,5	8,5	6,7	4,5	2" G
TEX-D2-T	1,5	2	-	3,5		18	17,8	17,1	16,3	15,5	14,5	13,4	12	10,5	8,5	6,7	4,5	2" G

Serie - Series PD 300

≅ 2850 1/min



Tipo Type	Motore Motor			U.S. g.p.m.	0	13	26	40	53	66	79	88	Uscita Outlet	
	kW	HP	μF		m³/h	0	3	6	9	12	15	18		20
					l/min	0	50	100	150	200	250	300		333
PD 300	0,55	0,75	20	H (m)	10,9	9,9	8,8	7,8	6,6	5,4	4	2,8	1" 1/2	
PD 301	1,1	1,5	25		14,8	12,8	11,3	10	8,9	7,5	6	4,3	1" 1/2	

Ponorné čerpadlá - Submersible pumps

Serie - Series PD 400

≅ 2850 1/min



Tipo Type	Motore Motor			U.S. g.p.m.	13	26	53	79	106	132	158	185	211	238	264	290	Uscita Outlet
	kW	HP	μF	m³/h	3	6	12	18	24	30	36	42	48	54	60	66	
				l/min	50	100	200	300	400	500	600	700	800	900	1000	1100	
PD 411M	1,1	1,5	30	H (m)	9,5	9,2	8,6	7,8	6,8	5,6	4,5	3,1	1,9				2" 1/2
PD 411 T	1,1	1,5	-		9,5	9,2	8,6	7,8	6,8	5,6	4,5	3,1	1,9				2" 1/2
PD 412 T	1,5	2	-		11,3	10,9	10,3	9,6	8,8	7,9	6,9	5,6	3,9	1,5			2" 1/2
PD 413 T	1,8	2,5	-		15,2	14,8	14	13	12,1	11	9,9	8,6	7	5,3	3		2" 1/2
PD 414 T	2,2	3	-		16,7	16,1	15,3	14,4	13,4	12,4	11,2	9,9	8,4	6,6	4,5	2	2" 1/2

Serie - Series PD 500

≅ 2850 1/min



Tipo Type	Motore Motor			U.S. g.p.m.	13	26	40	53	66	79	92	106	Uscita Outlet	
	kW	HP	μF		m³/h	3	6	9	12	15	18	21		24
					l/min	50	100	150	200	250	300	350		400
PD 502	0,37	0,5	12,5	H (m)	8,3	6,7	5,3	3,9	2,5				1" 1/2	
PD 503	0,55	0,75	14		11	9,8	8,5	7,2	5,8	4,5	3,2		1" 1/2	

Ponorné čerpadlá - Submersible pumps

Serie - Series PD 600

≅ 2850 1/min



Tipo Type	Motore Motor			U.S. g.p.m.	13	26	40	53	66	79	92	106	119	132	145	158	172	Uscita Outlet
				m³/h	3	6	9	12	15	18	21	24	27	30	33	36	39	
	kW	HP	µF	l/min	50	100	150	200	250	300	350	400	450	500	550	600	650	
PD 601	0,75	1	20	H (m)	7,2	7	6,1	5,5	4,7	4	3,2	2,5	2					2"
PD 602	1,1	1,5	-		10,5	9,8	8,8	7,8	6,9	5,8	4,9	3,9	3	2				2"
PD 604	1,8	2,5	-		14,3	13,7	12,8	11,9	10,9	9,9	8,8	7,8	6,7	5,5	4,5	3,3	2,3	2"

Serie - Series PD 700

≅ 2850 1/min



Tipo Type	Motore Motor			U.S. g.p.m.	13	26	40	53	66	79	92	106	119	132	145	158	172	185	198	Uscita Outlet
				m³/h	3	6	9	12	15	18	21	24	27	30	33	36	39	42	45	
	kW	HP	µF	l/min	50	100	152	200	250	300	350	400	450	500	550	600	650	700	750	
PD 752	0,75	1	20	H (m)	9,3	9	8,6	8,1	7,8	7	6,4	5,8	5	4,4	3,8	3,4	3			2 1/2"
PD 754	1,1	1,5	-		10,9	10,7	10,1	9,6	8,9	8	7	6	5	3,9	2,8	1,7				2 1/2"
PD 755	1,8	2,5	-		15,4	14,9	14,3	13,6	12,8	11,9	10,9	10	9	8	6,9	5,9	4,8	3,8	2,8	2 1/2"
PD 756	2,2	3	-		17,6	17	16,4	15,6	14,9	14	13	12,2	11,3	10,3	9,3	8,3	7,2	6	5	2 1/2"
PD 757	3	4	-		18,8	18,3	17,8	17	16,2	15,2	14,3	13,3	12,4	11,4	10,4	9,4	8,3			2 1/2"

Serie - Series PD 800

≅ 2850 1/min



Tipo Type	Motore Motor		U.S. g.p.m.	26	53	79	106	132	145	158	172	185	198	211	238	264	290	317	343	396	Uscita Outlet	
			m³/h	6	12	18	24	30	33	36	39	42	45	48	54	60	66	72	78	90		
	kW	HP	l/min	100	200	300	400	500	550	600	650	700	750	800	900	1000	1100	1200	1300	1500		
PD 801	2,2	3	H (m)	10,7	9,5	8,3	7	6	5,5	5	4,5	4	3,6	3,2	2,5	1,8	1				3"	
PD 802	3	4		14,5	13,2	12	10,8	9,3	8,8	8	7,3	6,8	6	5,4	4,2	3					3"	
PD 803	3,7	5		18,2	17,5	16,5	15,3	14	13,4	12,6	11,8	11	10,2	9,4	7,9	6,2	5	4				3"
PD 804	4,4	6		21,3	20,4	19,1	17,9	16,6	16	15,2	14,7	14	13,2	12,8	11,3	10	8,8	7,5	6,3	3,8		3"
PD 805	5,5	7,5		24,1	23,4	22,6	21,9	21	20,6	20,2	19,8	19,4	19	18,5	17,5	16,5	15,3	14	12,5	9		3"

Serie - Series PD 2000

≅ 2850 1/min



Tipo Type	Motore Motor		U.S. g.p.m.	0	66	88	132	176	198	220	264	308	330	396	462	Uscita Outlet
			m³/h	0	15	20	30	40	45	50	60	70	75	90	105	
	kW	HP	l/min	0	250	333	500	667	750	833	1000	1167	1250	1500	1750	
PD 2100-2	7,5	10	H (m)	24	22	21,2	19,5	17,9	16,4	16	14,2	12,8	12	9,5	7	4"
PD 2125-2	9	12,5		27	24,9	24	22,3	20,8	20	18,7	17,3	15,9	14,9	12,4	10,2	4"
PD 2150-2	11	15		31	27,3	26,2	24,8	23	22	21,5	20	18,7	17,9	14,8	-	4"
PD 2180-2	13	17,5		35	34	33,2	31,2	29	27,9	26,2	24,4	22,3	21,3	18	14,3	4"
PD 2200-2	15	20		40	38	37,4	35,5	33,9	32,5	31,8	29,8	28	27	23,5	20	4"

Ponorné čerpadlá - Submersible pumps

Serie - Series

≅ 1400 1/min



Tipo Type	Motore Motor			U.S. g.p.m.	13	26	53	79	106	132	158	185	211	238	264	290	317	343	370	396	422	449	Uscita Outlet	
	kW	HP	μF		m³/h	3	6	12	18	24	30	36	42	48	54	60	66	72	78	84	90	96		102
					l/min	50	100	200	300	400	500	600	700	800	900	1000	1100	1200	1300	1400	1500	1600		1700
PD 603	1,1	1,5	-	H (m)	6	5,8	5,1	4,3	3,3														2"	
PD 751	0,55	0,75	20		5,8	5,6	5,2	4,5	3,4	2														2 1/2"
PD 753	1,1	1,5	-		8,4	8,3	8	7,4	6,5	5,4	4,4	3,5												2 1/2"
PD 1501	1,5	2	-		5	4,9	4,8	3,6	4,3	4	3,7	3,4	2,9	2,5	2	1,5								3"
PD 1502	2,2	3	-		5,9	5,8	5,6	5,4	5,1	4,8	4,4	4,1	3,8	3,5	3,1	2,8	2,4	2,1						3"
PD 1503	3	4	-		7,8	7,6	7,4	7,1	6,8	6,5	6,2	5,9	5,6	5,3	4,9	4,5	4,1	3,7	3,3	2,8	2,3			3"
PD 1504	3,7	5	-		9,4	9,2	8,9	8,5	8,1	7,8	7,4	6,9	6,5	6	5,6	5	4,6	4,1	3,5	3	2,4	1,8		3"

Serie - Series

PD 2000

≅ 1400 1/min



Tipo Type	Motore Motor		U.S. g.p.m.	66	132	198	264	330	396	462	528	594	660	726	792	858	Uscita Outlet							
	kW	HP		m³/h	15	30	45	60	75	90	105	120	135	150	165	180		195						
				l/min	250	500	750	1000	1250	1500	1750	2000	2250	2500	2750	3000		3250						
PD 2050-4	3,7	5	H (m)	11,3	10,3	9,1	8	7	5,4	4	2,2												4"	
PD 2070-4	5	7		13,2	12	10,5	9	7,2	5,8	4,2	2,9	1,8												4"
PD 2080-4	6	8		14,8	14	13	12	11	9,8	8,5	7	6	4,3	2,2										4"
PD 2100-4	7,5	10		16,3	15,8	14,9	13,8	12,7	11,4	10	8,8	7,6	6,2	5	3,5	1,9								4"

Serie - Series

PD 9000

≅ 950 1/min



Tipo Type	Motore Motor		U.S. g.p.m.	0	79	158	238	317	396	475	554	634	686	739	792	845	898	950	1003	Uscita Outlet	
	kW	HP		m³/h	0	18	36	54	72	90	108	126	144	156	168	180	192	204	216		228
				l/min	0	300	600	900	1200	1500	1800	2100	2400	2600	2800	3000	3200	3400	3600		3800
PD 9075	5	7	H (m)	13	11	9,8	9	8,5	8	7,5	7,2	6,8	6,1	5,1	4,8	3,8	2,5	1,8	0,5	DN 150	
PD 9100	7,5	10		15	14,2	13	12	11	9,5	8,5	7,5	6	4,7	3,5	2,8	1,8	1,2	1	0,5	DN 150	

Ponorné čerpadlá- Submersible pumps

Serie - Series

PD 9000

≅ 1450 1/min



Tipo Type	Motore Motor		U.S. g.p.m.	0	79	158	238	317	396	475	554	634	713	792	871	950	1030	1109	1188	Uscita Outlet	
	kW	HP		m³/h	0	18	36	54	72	90	108	126	144	162	180	198	216	234	252		270
				l/min	0	300	600	900	1200	1500	1800	2100	2400	2700	3000	3300	3600	3900	4200		4500
PD 9120	9	12,5	H (m)	14	13,1	12,5	12	11,4	11	10,5	10	9,5	9	8,1	7,5	6,5	5,4	4,1	3,2	DN 150	
PD 9150	11	15		17	16,3	15,8	14,9	13,9	12,4	11,8	10,8	9,6	8,1	7,7	6	5,8	5	4,8	3,8	DN 150	
PD 9200	15	20	H (m)	20	18,2	17,7	16	14,8	13,5	12,7	12,2	11,5	11	10,7	9,8	8,5	7,2	4,8	4	DN 150	
PD 9250	18,5	25		31	28,5	26,5	24,5	22	21	20	18,5	16,5	15	12,5	11,8	10,5	9,5	8,5	8	DN 150	
PD 9300	22	30	H (m)	34,3	30	26,2	23,9	21,5	19,5	18	16,2	15,2	14	12,3	11	9,5	8	6	4,8	DN 150	
				0	158	317	475	634	792	950	1109	1267	1426	1584	1742	1900	2059	2218	2270		



ZERTIFIKAT ◆ CERTIFICATE ◆ 認 証 証 書 ◆ CERTIFICADO ◆ CERTIFICAT

CERTIFICATO

Nr 50 100 3317 - Rev. 04

Si attesta che / On atteste que
IL SISTEMA QUALITÀ DI
LE SYSTÈME QUALITÉ DE

SAER ELETTROPOMPE S.p.A.

SEDE LEGALE E OPERATIVA:

VIA CIRCONVALLAZIONE 22
I-42016 GUASTALLA (RE)

SEDI OPERATIVE:

VIA PARMA 8
I-42016 GUASTALLA (RE)
VIA LUCIANO LAMA 1
ZONA INDUSTRIALE
I-42016 SAN GIACOMO DI
GUASTALLA (RE)

È CONFORME AI REQUISITI DELLA NORMA
EST CONFORME AUX EXIGENCES DE LA NORME

UNI EN ISO 9001:2008

Riferirsi al manuale della qualità per i dettagli delle esclusioni
ai requisiti della norma ISO 9001:2008

*Voir le manuel qualité pour les détails des exigences
de la norme ISO 9001:2008 à exclure*

Questo certificato è valido per il seguente campo di applicazione
Cet certificat est valable pour le domaine d'application suivant

Progettazione e fabbricazione di elettropompe centrifughe e sommerse e di motori sommersi; commercializzazione dei relativi accessori (EA 18, 19)

Projet et fabrication de électropompes centrifuges et immergées et de moteurs immergés; commercialisation de ses parties (EA 18, 19)

SINCERT
SISTEMI INTEGRATI DI CERTIFICAZIONE

SQG N° 048A
SQA N° 0180
SCR N° 003F
SBI N° 0050
PRG N° 0018

Members degli Accordi di Mutuo Riconoscimento EA e IAF
Signatory of EA and IAF Mutual Recognition Agreements

Per l'Organismo di Certificazione
Pour l'organisme de certification
TÜV Italia S.r.l.

Andrea Vivi
Amministratore Delegato - CEO

Data di emissione / émission date

2009-10-10

Data di scadenza / Date de scadenza

2012-10-08

Rinnovo del certificato emesso per la prima volta in data 2003-10-09

"La validità del presente certificato è subordinata a sorveglianza periodica a 12 mesi e al riesame completo del sistema di gestione aziendale con periodicità triennale"

"La validité du présent certificat est subordonnée à l'audit de surveillance périodique à 12 mois et au réexamen complet du système de gestion après les trois ans"

- La ditta si riserva la facoltà di modificare senza preavviso i dati riportati in questo catalogo.
 - Saer can alter without notifications the data mentioned in this catalogue.
- Saer se reserva el derecho de modificar los datos indicados en este catalogo sin previo aviso.
 - Saer se réserve le droit de modifier sans préavis les données techniques dans ce catalogue.
- Das Unternehmen behält sich das Recht vor, die in dem Katalog vorhandenen Daten ohne Benachrichtigung zu ändern.
 - Saer reserva o direito de modificar os dados indicados neste catálogo sem aviso prévio.

Prestazioni e tolleranze secondo UNI EN ISO 9906:2012 – Grado 3B
 Performances and tolerances according to UNI EN ISO 9906:2012 – Grade 3B
 Prestaciones y tolerancias de acuerdo con UNI EN ISO 9906:2012 – clase 3B
 Performances et tolérances conformes aux normes UNI EN ISO 9906:2012 – Degrée 3B
 Leistungen und Abweichungen gemäß UNI EN ISO 9906:2012 – STUFE 3B
 Dados de rendiçao e tolerâncias de acordo com UNI EN ISO 9906:2012 – classe 3B

Distribútor pre Slovenskú Republiku

BOYSER

Boyser s.r.o.

Budovateľská 38, 080 01 Prešov

Slovenská Republika

Tel. 0948 210 705, E-mail: info@boyser.sk

SAER®
ELETTROPOMPE

SAER ELETTROPOMPE S.p.A.

Via Circonvallazione, 22 • 42016 Guastalla (RE) Italy

Tel. 0522.83.09.41 r. a. • Fax 0522.82.69.48

e-mail: info@saer.it - <http://www.saerelettropompe.com>



SAER is an ISO 9001:2008
 Certified Company
 Certificate N. 501003317