

# Yamada General Products Guide

## 製品案内

### 工業用ポンプ・アクセサリ *Industrial Pumps & Accessories*

ダイヤフラムポンプ、オイル・グリース用ポンプユニット、印刷インキ供給ポンプ、定量バルブ・システム

Air Powered Double Diaphragm Pumps, High & Low Viscosity Material Extrusion Pumps, Printing Ink Transfer Pumps, Metering Valves & Systems

### ルブリケーション機器 *Lubricating Equipment*

ハンドグリースガン、オイル・グリースルブリケーター、ウェストオイルドレーナー、ホースリール

Hand Grease Guns, Oil & Grease Lubricators, Waste Oil Drainers, Hose Reels

### 自動車用整備機器 *Vehicle Service Equipment*

ATFチェンジャー、エアインフレーター、フロンガス交換・回収機、排気システム

Transmission Oil Changers, Tire Air Inflators, Refrigerant Changers, Exhaust Gas Extraction Systems

# 自然との調和

Nature in Harmony

事業活動を想う時、私たちの活躍するステージは世界中の国々へと広がりました。21世紀の「ものづくり企業」にとって、ワールドワイドなコミュニケーションサービスの推進により、地球の人々の明日を考え、豊かな未来環境の苗を育てる命の水をそぐことが重大な使命となっております。

When considering the Environment on Earth, one must include every country.

One must say that the future pattern for man and the earth is worldwide communication and worldwide service. We at Yamada are gently watering the little seedlings that will enjoy a rich future.

企業の社会的責任は、事業活動と環境保全を両立させることが経営上大きな命題であり弊社は『環境配慮型企業の構築』を目指す環境と調和を経営の最優先課題に掲げ『あらゆるニーズに応えるポンプと人と地球に優しい環境機器で社会に貢献する』をビジョンとして、事業活動の展開を図っております。

Combining Business Practices with Environmental Protection is a Corporate Social Responsibility. Yamada is working towards this goal by making it a priority to conduct business activities with this vision in mind. Yamada wishes to manufacture environmentally friendly products that correspond to the needs of society.

弊社は、1905年に「山田製作所」として、水道バルブ、コック類の製造を開始して以来、常にポンプを中心とした液体、半固体、粉体、気体などの搬送、圧送システムを通して、産業界全体の発展に寄与してきました。

Yamada Corporation was first established in 1905 as Yamada Seisakusho, manufacturing Water Valves and Cocks. Since then, Yamada has been contributing to Industry by producing efficient and high quality Lubrication and Pressure Fed Equipment, especially related to The Automotive Industry.

あらゆる分野からの多種・多様なマーケットニーズ、新たな素材による性能要求に、ポンプ技術を基幹としていかなる要望にも応える技術開発で、物質移送の問題を解決し特化したポンプを製造、販売しております。

To respond to the diversified and changing needs of Material Transfer, Yamada with its 100 years of accumulated knowledge of Engineering and Technology, Manufactures and Distributes Specialized Pumps capable of meeting all demands.

## YAMADA AMERICA, INC.

955 E. ALGONQUIN RD., ARLINGTON HEIGHTS, IL 6005, U.S.A  
Phone: 1-847-631-9200  
Fax: 1-847-631-9273  
E-mail: sales@yamadapump.com  
Web: www.yamadapump.com



## YAMADA EUROPE B.V.

Aquamarijnstraat 50, 7554 NS Hengelo(O), The Netherlands  
Phone: 31-(0)74-2422032  
Fax: 31-(0)74-2421055  
E-mail: company@yamada.nl  
Web: www.yamada.nl



## 雅玛达（上海）泵业贸易有限公司

上海市浦东新区金桥镇三桥村2690弄南底层2号  
TEL: 86-21-3895-3699 FAX: 86-21-5080-9755  
E-mail: admin@yamadacorp.com.cn  
Web: www.yamadacorp.com.cn



## BANGKOK REPRESENTATIVE OFFICE

16<sup>th</sup> Fl. Times Square Building, 246 Sukhum vit Rd., Khlong Toei, Bangkok 10110 Thailand  
Phone: +66-(0)2-626-5955  
Fax: +66-(0)2-626-5956



# 作業を守る

Protecting People



## 本社・東京営業所

Yamada Japan Head Office



## 札幌営業所

Sapporo Sales Office



## 仙台営業所

Sendai Sales Office



## 名古屋営業所

Nagoya Sales Office



Contents

目次

*Reciprocating Pumps*

P01~P02

レシプロポンプシリーズ

*Double Diaphragm Pumps*

P03

ダイアフラムポンプシリーズ

*Grease Guns*

P04

グリースガンシリーズ

*Hand Operated Pumps*

P05

ハンドポンプシリーズ

*Lubricating Equipment*

P05

ルブリケーション機器

*Car Service Equipment*

P06

自動車整備用機器

*Hose Reels*

P07

ホースリールシリーズ

*Metering Systems*

P08

定量供給システム

*Exhaust Gas Extraction Systems*

P08

車両排気ガス排出システム

*Vacuum Systems*

P09~P10

局所集塵システム

会社概要 *Company Profile* P11~P12



# 地球を守る

*Protecting the Earth*



大阪営業所  
Osaka Sales Office



広島営業所  
Hiroshima Sales Office



福岡営業所  
Fukuoka Sales Office

## レシプロポンプシリーズ *Reciprocating Pumps*

あらゆる流体をドラム缶、タンク等より汲み上げ、圧送、供給コントロールするためのエアパワードポンプです。

材料の集中管理を中心に離れた工場、生産ラインの配管によって搬送し、材料を管理することによって、合理化に役立ちます。

Yamada manufactures Air Powered and Electric Motor Driven Pumps to suit any kind of Fluid Transfer Application. Used in combination with Yamada's wide range of Hose Reels, Nozzles and Metering Valves, it is possible to create an effective centralized liquid transfer system.

### 単筒型ドラムポンプ/サイホンポンプ *Inline Drum Pumps / Inline Siphon Pumps*

● DR-50A1  
852628  
(1 : 1)



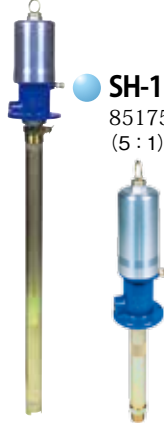
● DR-50A3  
852633  
(3 : 1)



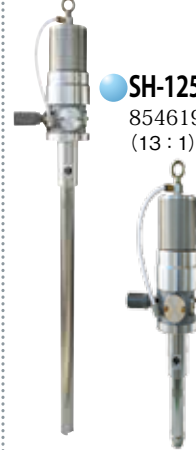
● DR-90A3  
880966  
(3 : 1)



● DR-110A5  
851754  
(5 : 1)



● DR-125A13  
854620  
(13 : 1)



● DR-110A15  
851826  
(15 : 1)



● SH-50A1  
852629  
(1 : 1)



● SH-50A3  
852634  
(3 : 1)



● SH-90A3  
880967  
(3 : 1)



● SH-110A5  
851753  
(5 : 1)



● SH-125A13  
854619  
(13 : 1)



### 分割型ドラムポンプ *Divorced Drum Pumps*

● DR-50B1SUS  
880996  
(1 : 1)



● DR-110B5  
851831  
(5 : 1)



● DR-125B13  
854597  
(13 : 1)



● DR-110C2  
851857  
(2 : 1)



● DR-125B3.5  
854593  
(3.5 : 1)



● SH-110B5  
851830  
(5 : 1)



● SH-125B13  
854597  
(13 : 1)



### 壁面取付ポンプユニット *Wall Mounting Pumps*



● KP-90 880995



● KP-110 880634



● KP-125 881118

## レシプロポンプシリーズ Reciprocating Pumps

パテのように固い材料、接着剤のようにねばつく材料、グリースのように流動性のない油脂類等々…これらの材料を容器から直接汲み上げ、押し出して作業に直結させる。しかも容器の内側をきれいに拭いとり無駄をなくしたポンプユニットです。

High Viscosity Material Extrusion Pump for both 18kg and 200kg sized Drums. A wide range of pumps are available in 10:1, 20:1, 35:1 and 50:1 Ratios.

### 140型高粘度ポンプユニット

140 Series Extrusion Pump Unit (Pail)



- SR140P25PWAL-F-T  
881107/881110 (25:1)
- SR140P38PWAL-F-T  
881108/881111 (38:1)
- SR140P50PWAL-F-T  
881109/881112 (50:1)

### 110型高粘度ドラムポンプユニット

110 Series Extrusion Pump Unit (Drum)



- SKR110A50PAL  
881122 (50:1)



- HPP110A50AL  
880630 (50:1)



- DR110A50AL  
880628 (50:1)

### 140型高粘度ドラムポンプユニット

140 Series Extrusion Pump Unit (Drum)



- SR140P25DAL  
881113 (25:1)
- SR140P38DAL  
881114 (38:1)
- SR140P50DAL  
881115 (50:1)

### 250型高粘度ポンプユニット

250 Series Extrusion Pump Unit (Drum)

加圧エレベータタイプ Double Ram Inductor Lift



- SR250P40DWAL  
881057 (40:1)
- SR250P55DWAL  
881058 (55:1)

### インキ供給ポンプユニット

Printing Ink Transfer Pumps

ペール缶専用ポンプユニット Pail Pump Unit



- IPP 80S25-PB  
880962

80型 25:1 20L ペール缶専用  
80 Series 25:1

枚葉印刷機やオフセット輪転機に印刷インキを供給するポンプです。ペール缶、ドラム缶、TOTE式タンクなどに対応しています。

Yamada is the first company to produce specialized Centralized Ink Transfer Pump Systems for both Sheet Feed and Offset Rotary Duplicators. They are available in Ink Pail, Ink Drum, TOTE and Bulk Tank versions. They have special design features for Ink transfer and are very clean, quiet, efficient and reliable.

### ドラム型供給ポンプユニット

Ink Pump (Ink Drum Type)



140型 25:1 20A  
ドラムリフト・シーケンサ付  
1~2壺供給用  
200型 25:1 40A  
ドラムリフト・シーケンサ付  
3~6壺供給用  
250型 30:1 40A  
ドラムリフト・シーケンサ付  
3~6壺供給用

140 Series 25:1 Drum Lift Type with Sequencer.  
200 Series 25:1 Drum Lift Type with Sequencer.  
250 Series 30:1 Drum Lift Type with Sequencer.

- IP 140S25-ED 881052
- IP 200S25-ED 881053
- IP 250S20-ED 881054

### TOTE式ポンプユニット

Ink Pump (TOTE Tank Type)



200型 25:1  
250型 20:1  
サクシオンホース  
スイベルチャッキ  
カムタイ付

200 Series 25:1  
250 Series 20:1  
Pump Stand with Quick Coupler and Swivel Joints

- IP 200S25-TS 881044
- IP 250S20-TS 881045

### 循環ポンプユニット

Ink Pumps (Circulation Pump Type)



200型 10:1  
250型 10:1  
オートスクリーンスイベル  
ジョイント付

200 Series 10:1  
250 Series 10:1  
Pump stand with Automatic filter, Swivel joints.



## ダイヤフラムポンプシリーズ *Air Powered Double Diaphragm Pumps*

ダイヤフラムポンプは圧縮空気で作動しますので、揮発性、爆発性の材料、又は、危険な雰囲気の中での、液剤の移し換え、搬送に防爆対策を必要とせず、安心して使用できるポンプです。

Yamada Air Operated Double Diaphragm Pumps are available with a basic range of around 150 models. They can handle many kinds off fluids including corrosive, abrasive and hazardous liquids as well as powders and slurries. These Pumps have no Rotating Parts and provide Lubrication Free operation.

### フッ素樹脂製ケミカルポンプ

*High purity PTFE pump series*



ポンプサイズは手のひらサイズの超小型モデル5シリーズから大型の80シリーズまで8種、接液部材質は6種類、さらに7種類のダイヤフラムを揃え基本モデルだけで150種類以上。使用条件に最適な機種選定が可能です。

Pumps range from 1/4" to 3" port sizes in Aluminum, Cast Iron and Stainless Steel, PPG, PVDF, PTFE, Wetted Materials. More than 150 basic pump combinations are available in this series.

### 口径1/4"~1"ポンプ

*1/4" to 1" Pump Series*



### 口径1-1/2"~3"大型ポンプ *1-1/2" to 3" Pump Series*

#### ● 金属製ポンプシリーズ *Metal Pump Series*



#### ● 樹脂製ポンプシリーズ *Plastic Pump Series*



### ノンメタルポンプシリーズ *NON Metallic High Purity Series*



● DP-Fi/P/H



● DP-20F/N

### 外部電子制御タイプ *Externally Controlled Air Logic Series*



● DP-FE Series



● NDP-20~80E Series

### パルセーション *Pulsation Dampeners*



● AD-50 AD-40 AD-25 AD-10



● AD-10TT AD-25TT

● AD-10・20TT/N/S  
AD-10・20TT/N/M

### ドラムポンプシリーズ *Drum Pump Series*



● DP-10-D



● NDP-20-D

## グリースガンシリーズ Grease Guns

グリース注脂工具として最も普及しており、種類も手詰めタイプからカートリッジタイプまであり、各種用途に合わせて選ぶことができます。  
Hand Operated Grease Guns are available in various sizes and capacities. They provide as simple and effective method for grease lubrication.



● **CH-400** 853926



● **KH-120** 853920



● **KH-35** 853923



● **KH-32** 853935



● **CH-650LL** 854787



● **GC-57K** 854654

### 電動式グリースガン

Electric Powered Grease Guns

スイッチの操作だけでグリースの充填がらくらく行えます。建設機械、大型車両、スキー場のリフト、エレベーターなどの各種メンテナンス用として最適です。

With these products it is possible to develop high discharge pressures (up to 50Mpa) and are a simple, portable and efficient option for high pressure grease lubrication.



● **EG-400A**  
852443  
AC-100V



● **EG-400D**  
852441  
DC-24V



● **EG-400B**  
852216  
(Cartridge  
Battery  
Type)

### エア式グリースガン

Air Powered Grease Guns



● **AMG-400**  
853755  
(Air Powered  
Type)

### マイクロ®マルチグリース

Micro Multi Grease S

● **MMG-80** シリーズ

● **MMG-200** シリーズ

● **MMG-400** シリーズ



### ノズル・マイクロ®ホース Nozzle Micro Multi Hose



● **HSP-1** 800520



● **HSP-3** 800701



● **CNP-1** 804910



● **CNP-2** 800531  
Nozzie O.D. 14mm



● **CNP-13** 800702



● **HSP-10** 804907



● **SPK-1C** 850664



● **SPK-2C** 850665



● **SPK-3C** 850666



● **SPK-5** 850392



● **SPK-20C** 850381



● **SPK-700E** 851268



● **SPK-3C-1M** 850480

## ハンドポンプシリーズ

Hand Operated Pumps

手動式ポンプでオイル・グリースの給油・給脂ができます。キャビネット内に20Lの材料が保有でき、コンプレッサーのない屋外作業にも適しています。(SK-55、77は市販のペール缶<16kg>をそのまま使用できます。また、グリースはNo.0のみを使用してください。)

Hand Operated Bucket Lubricators are available for both Oil and Grease. They provide high volume lubrication and portability in any kind of work environment. They are often used in places where there is no source of Compressed Air or electricity.



● SK-55  
880307



● SK-77  
880308



● STB-50  
880134



● STB-60  
880135



● STB-70  
880136



● HOP-20  
880571

## オイルシリンジ Oil Suction Guns



● OS-200 850247



● OS-600 850248



● OS-1000 850249

## ルブリケーション機器

Lubricating Equipment

コンプレッサーの圧縮エアで作動するエアパワードポンプを使用したグリース・オイルの給油機です。高性能・安全性に優れ、簡単に操作することができます。各種工場での設備機械、生産ラインを始め、車両、土木、建設等のメンテナンス作業に数多く使用されております。

Yamada provides wide range of hand operated, and Air and Electric Powered Lubricating Equipment including Grease Lubricators, Oil Dispensers, Oil Drainers, Oil Changers and Dispense Valves etc. these products are very reliable and can be used in any kind of work environment.



● SKR-55 880870



● SKR-66 880877



● SKR110A50 880631



● KPL-24 880639



● EPL-100 880899



● SGR-55 880267



● SGR110A5 880635



● OP-3 880162



● LDS-110 881083



● LDS-110K 881084



● LDS-110R 881085



● EPU-400t, 750t  
881010, 881011



自動車整備用機器 Vehicle Service Equipment

主に自動車の整備作業に使用するもので、ガソリンスタンド、自動車整備工場などで使用されております。自動車の安全をより向上させるための、タイヤ空気圧の点検及び充填、オートマチック車のオイル交換などの各種整備用機器があります。

Yamada manufactures a wide range of Vehicle Service Equipment including Transmission Oil Changers, Engine Oli Changers, Tire Air Inflators, Refrigerant Recovery and Charging Machines and various other Workshop related equipment.



● AFC-9000S  
881068



● AFC-200TP  
881100



● DCB-40  
880902

カンクラッシャー  
Can Crusher



● C<sup>2</sup>-1000  
880678



● OD-700-B/W/P  
881136-B/W/P



● OD-700PG-B/W/P  
881137-B/W/P



● OD-700APN-B/W/P  
881138-B/W/P



● MD-700DP  
881140



● DC-100  
880576

写真は880577 DC-77Pポンプ付です。  
Picture shows 880577 DC-77 P



● DC-77P DC-77S  
880577 851634

エアインフレーター  
Tire Air Inflator



● DA-366  
880129



● DAT-810  
881019



● AT-330  
880679

エアキャリー  
Portable Timed Air Inflator



● ATC-99S  
880792



● ATC-99L  
881021

エアキャリー  
Portable Tire Air Inflator



● ATC-150L  
881022

フロンガス交換・回収機  
Air Conditioner Refrigerant  
Gas Changer



● PFR-10A  
853978  
通商産業省告示第139号に  
基づく適合性自己認証製品



● RVC-22B  
881018  
通商産業省告示第139号に  
基づく適合性自己認証製品



● RCS-20TP  
854300  
通商産業省告示第139号に  
基づく適合性自己認証製品



● RSA-10  
881130  
通商産業省告示第139号に  
基づく適合性自己認証製品

## ホースリールシリーズ *Hose Reels*

サービホースがスプリングの力によって巻き取られ、(EHRシリーズを除く) 使用するときには使いやすい長さまで引き出すことができます。ホースリールは天井、壁面、床面などに取り付け、グリースの給脂、オイルの給油、エアの充填などに使用します。

Hose reels contribute to efficiency and saving space in workshops and can be used for the supplying of oil, grease, air and water. Yamada's sturdy and reliable self rewinding spring reel provides smooth and easy operation. And are available in various hose sizes lengths and pressure ranges.

### YRシリーズ

*YR Open Hose Reels*

エア、コード、制御  
Air, Cord, Control Switch



### HRシリーズ

*HR Open Hose Reels*

エア、水、オイル、高圧温水、グリース  
Air, Water, Oil, H.P. Hot Water, Grease



### EHRシリーズ

*EHR Electric Driven Hose Reels*

エア、水、オイル、高圧温水、グリース、電源100V  
Air, Water, Oil, H.P. Hot Water, Grease  
Power supply 100V



### NHRシリーズ

*NHR Cabinet Reels*

エア、水、オイル、グリース  
Air, Water, Oil, Grease



### NFR (ステンレス) シリーズ

*NFR Stainless Steel Reels*

温水、高圧温水  
Hot Water, H.P. Hot Water



食品加工工業用  
For the Food  
Manufacturing  
Industry

### NSR (ステンレス) シリーズ

*NSR Stainless Steel Reels*

水、温水、高圧温水  
Water, Hot Water, H.P. Hot Water



### NSHRシリーズ

*NSHR High Capacity Reels*

エア、水、オイル、温水  
Air, Water, Oil, Hot Water



## コントロールバルブ・ノズル類 *Dispense Nozzles & Meters*



● プリセットバッチメーター  
*Digital Batch Meter*  
LBM-P 804536



● ピistolグリップメーター  
*Analog Grip Meter*  
LBM-G 801428



● デジタルグリップメーター  
*Digital Grip Meter*  
LBM-D 802765



● ルババッチメーター  
*Analog Batch Meter*  
60ℓ LBM-60 801429  
30ℓ LBM-30 802238  
16ℓ LBM-16 802237



● 多量オイルガン  
*H.V. Oil Dispense Valve G*  
ODV-G 850139



● オイルガン70M (流量計付)  
*Oil Dispense Valve M*  
HDV-M 851138



● デジタルグリースガン  
*Digital Grease Gun*  
GMN-500 853502



● 高圧グリースガン  
*Grease Dispense Valve*  
HPG-G 851985



● ノンドリップノズルF  
*Nondrip Nozzle F*  
NDN-FS 804569



● ノンドリップノズルH  
*Nondrip Nozzle H*  
NDN-H 801195



● ノンドリップノズルP  
*Nondrip Nozzle P*  
NDN-P 801152



● スイベルジョイント  
*Swivel Joint*  
OIL-SJ 804553

## 定量供給システム *Metering Systems*

粘度の低い材料からグリースのような半流動体、さらに接着剤、パテ、コーキング材のような高粘度材料をシステムを組めば定量供給することができます。また、液面の上限及び下限レベルを検出し、出力を止めて同時にアラームを発する検出器もあります。

Metering valves and metering systems are available for both low and high viscosity fluids. For operation in hazardous areas an Air Operated level controller is also available.



● **自動定量バルブ**  
Automatic Metering Valve  
(0 ~ 55 ccまで各種あり)  
Available 0.3 ~ 50 cc Range



● **自動フローガン**  
Auto Flow Gun



● **定量ハンドガン**  
Metering Gun



● **SA-4100**  
Lo-レベラーム  
Low Level Alarm  
480007

● **SA-4110**  
Hi-レベラーム  
High Level Alarm  
480008



● **SA-4150**  
Hi-Loレベルコントロール  
High-Low Level Controller  
480005

## 車両排気ガス排出システム *Exhaust Gas Extraction Systems*

ヤマダの排気ガス排出システムには、簡易型ホースユニット、排気ホースシステム、スライド式排気システムの各種があり、車の排気量や設置場所によって一番適切なシステムを選択することができます。

To protect working environments from air pollution, Yamada provides wide variety of exhaust gas extraction systems for many types of situation or industry.



● **簡易型排気ホース  
シングルタイプ**  
Basic System



● **簡易型排気ホース  
シングルタイプ  
 balanサー付**  
Basic System  
with Balancer



● **簡易型排気ホース  
ダブルタイプ**  
Basic System with  
Twin Exhaust Hose



● **排気レールシステム  
レールユニット920**  
Exhaust Rail System



● **排気レールシステム  
トロリーユニット400**  
Exhaust Rail System  
Trolley Unit 400



● **排気レールシステム  
トロリーユニット1500**  
Exhaust Rail System  
Trolley Unit 1500



● **排気ファン**  
Fans



● **フィルターボックス**  
Filter Boxes



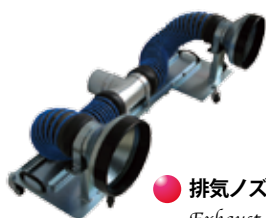
● **排気ホースリール  
スプリング式**  
With Spring Rail



● **排気ホースリール 電動式**  
With IR Receiver



● **排気ホース**  
Exhaust Hoses



● **排気ノズル**  
Exhaust Nozzles  
TNN-4 854294



● **排気ノズル**  
Exhaust Nozzles  
RN-4 H802561



● **排気ノズル**  
Exhaust Nozzles



● **排気ノズル**  
Exhaust Nozzles  
DM-920 H805561



## 局所集塵システム *Stationary Vacuum Systems*

### 溶接ヒューム・微細粉塵回収装置 *Stationary Vacuum Systems*

ウェルドフィルターユニット・フィルターカートは溶接作業を中心とした溶接煙・軽量鉄粉の回収・排出に最適な集塵装置です。有害な物質も内蔵フィルターにて濾過し排出するので、安全・清潔・クリーンな作業環境を確立できます。

A Weld Filter Unit and a Filter Cart are the optimal dust separators for recovery and discharge of the welding smoke and lightweight iron powder generated from welding operation etc.

Since a harmful substance is also filtered and discharged with a built-in filter, safe and clean work environment is realized.

ウェルドフィルターユニット  
Weld Filter Unit



● FUC-105 ● FUC-106  
R620451 R620551

ウェルドフィルターユニット  
Weld Filter Unit



● FUC-205 ● FUC-206  
R621251 R621351

フィルターカート  
Filter Cart



● FCW-355 ● FCW-356  
R624545 R624645

### アーム型溶接ヒューム・微細粉塵回収装置 *Stationary Vacuum*

ヤマダ・アーム型溶接集塵装置は、ヒューム（溶接ガス）などの中間密度の煙や軽量鉄粉の排出に最適です。

The Yamada Arms Stationary Vacuum is suitable for extraction of intermediate-density smoke such as fume(welding gas)and lightweight iron powder.

EX1600 アームシリーズ  
EX1600 Arm Series



● TE160-16MF  
R502531  
● TE160-16  
R502331

EX アームシリーズ  
EX Arm Series



● EX160-20 ● EX160-30  
R554235 R554335  
● EX160-40V ● EX160-40H  
R554435 R554535  
● EX160-50  
R554935

NEX/HD アームシリーズ  
NEX/HD Arm Series



● HD200-20 ● HD200-30  
R560232 R560332  
● HD200-40 ● HD200-50  
R560432 R560532

NEX/MD アームシリーズ  
NEX/MD Arm Series



● MD160-20 ● MD160-30  
R561032 R561132  
● MD160-40 ● MD160-50  
R561232 R561332

## ハイバキュームシステム High Vacuum Systems

粉塵が発生する板金塗装工場や精密機械加工の切削工場・化学薬品工場などに適しています。その他、食品加工工場、印刷出版工場、繊維加工工場、製紙工場などあらゆる工場の粉体、粉粒の移送・回収として、また工場内の清掃用として活躍いたします。

These units are applicable for Vacuum Cleaning and the extraction of dust, powder and/or particles created by Sheet metal painting, Metal cutting, Chemical manufacturing, Food processing, Printing, Textile processing, and Paper manufacturing etc.

ポータブルユニット  
Portable Vacuum Unit



● **P300i**  
V055470

集塵装置  
Stationary Vacuum Unit



● **L-PAK250**  
V052000



● **E-PAK500**  
V051479

バキュームホースリール  
Vacuum Hose Reels



● **HVR38-10**  
V810881

ノズルアクセサリ  
Nozzle Accessories



● **VRB40** V193080



● **VR25** V193110



● **VN-U** V190020



● **VS15** V193620



● **VN-O** V860100



● **VPB85** V196600



● **CE-450C** V191180

スイングアーム  
Swing Arm



● **SA-G300**  
V181020

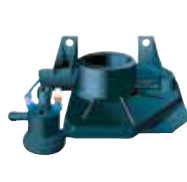
● **SA-G450**  
V181030

プレセパレータ  
Pre-separator



● **FA7-70L**  
V110140

バキュームバルブ  
Vacuum Valve



● **TAV-50FV**  
V060100

フラップバルブ  
Flap Valve



● **KV50**  
V146450

## ベンチトップシステム Bench Top Extraction Systems

ヤマダ・ベンチトップシステムは、粉塵やガスなどが発生する場所の作業環境改善に最適なシステムです。  
The Yamada BenchTop system is suitable for improvement of work environment of the place where dust or noxious gases are generated.

● **FX アーム 32 シリーズ**  
FX Arm 32 Series



● **FX アーム 50 シリーズ**  
FX Arm 50 Series



● **FX アーム 75 シリーズ**  
FX Arm 75 Series



● **FX アーム 100 シリーズ**  
FX Arm 100 Series



● **FX アーム E シリーズ (静電気 / 防爆用)**  
FX Arm E Series (Static electricity/Explosion prevention)



※フードは別売りです。  
※ Hood is another sales.

● **FX アーム C シリーズ (高耐食用)**  
FX Arm C Series (Corrosion resistant)



※フードは別売りです。  
※ Hood is another sales.

● **ベンチトップ用 空気清浄機**  
Bench Top Extraction Kits



## 事業内容 *Description of Business*

- ① 空圧式、油圧式、電気駆動、その他の各種ポンプ及びこれらの関連機器類の製造、販売  
Manufacturer and Sales of Pneumatic, Hydraulic, and Electric Driven Pumps and other types of associated equipment
- ② 気体、流体、粉体等の汲み出し、圧送、噴霧、吸引各種ポンプ及びこれらの関連機器類の製造、販売  
Manufacturer and Sales of Transfer, Spray and Suction Pumps and Equipment for Gas, Liquid, Powder and Granulate materials
- ③ 計量器及び電気式計測機器の製造、販売  
Manufacturer and Sales of Measuring Machines and Electric Measuring Instruments
- ④ 各種洗浄機器の製造、販売  
Manufacturer and Sales of Wet Scrubbers
- ⑤ 流体素子、流体式制御機器の製造、販売  
Manufacturer and Sales of Fluid Control Devices and Hydraulic Control Devices
- ⑥ 自動車整備用機器及び排気・排煙浄化装置の製造、輸入並びに販売  
Manufacturer, Import and Sales of Automotive Service Equipment and Exhaust Gas Extraction Equipment & Purification Systems
- ⑦ 医療用機器の製造、輸入並びに販売  
Manufacturer, Import and Sales of Medical Equipment
- ⑧ 前各号に係わる機器類の据付、保守及び構築物の設計、施工の請負  
The Installation and Maintenance of Equipment & the Design, Engineering and Installation of Projects and Structures related to the above-mentioned operations
- ⑨ 前各号に付帯又は関連する一切の業務及び投資  
Business and Investment Operations related to , and supporting the above-mentioned terms

## 沿革

- 明治38年 故山田重次郎が東京都芝区（現港区）新堀町に工場を設け、バルブ及びコック類の製造を開始。
- 大正12年 故山田正太郎が同工場を継承し、グリースポンプの製造に着手。
- 昭和14年 (株)東京山田油機製作所（資本金18万円）に改組。
- 昭和22年 商号を山田油機製造株式会社に改称。
- 昭和37年 本社を大田区馬込東4丁目（現所在地）に移転（5月）。東京証券取引市場第二部に上場する（9月）。
- 昭和38年 神奈川県相模原市に主力工場として新工場建設。
- 昭和44年 資本金を6億円に増資。
- 昭和61年 オランダにYAMADA EUROPE B.V.を設立（6月）。アメリカにYAMADA AMERICA,INC. を設立（11月）。
- 平成2年 シンボルマークを「ヤマダのポンプ」から **yamada** に変更（3月）。商号を株式会社ヤマダコーポレーションに変更（10月）。
- 平成8年 ISO9001の認証を取得する。
- 平成16年 EC指令規格の適合を宣言する。
- 平成17年 創業100年となる。
- 平成19年 中国にヤマダ上海を設立。
- 平成26年 タイ バンコクに駐在事務所開設

## Company History

- 1905 Jujiro Yamada establishes the initial factory in Shiba-Ku (now Minato-Ku), Tokyo and commences the manufacture of Valves and Cocks.
- 1923 Shotaro Yamada succeeds his father and begins production of Hand Grease Guns.
- 1939 The Company is reorganized and incorporated as Tokyo Yamada Yuki Seisakusho (with 180,000 yen in capital).
- 1947 The Company is renamed Yamada Yuki Seizo.
- 1962 (May) The head office is moved to Ota-Ku, Tokyo. (September) The Company is listed on the second section of the Tokyo Stock Exchange.
- 1963 A new main factory is built in Sagami-hara City, Kanagawa Prefecture.
- 1969 The company increases its capital to ¥600,000,000.
- 1986 (June) Yamada Europe B.V. is established in the Netherlands. (November) Yamada America, Inc. is established in the United States.
- 1990 (March) The Company changes its logo from "Yamada Pumps" to **yamada**. (October) The Company is renamed Yamada Corporation.
- 1996 Yamada Corporation becomes ISO 9001 certified.
- 2004 Yamada Corporation becomes CE certified.
- 2005 Yamada Corporation celebrates its 100th anniversary.
- 2007 Yamada Shanghai Co., Ltd. is established in China
- 2014 Bangkok Representative Office establish in Thailand

創立 昭和14年12月20日  
Established; December 20, 1939 (1905 as Private-Enterprise)

資本金 6億円  
Capital; JPY 600 million

所在地 本社：東京都大田区南馬込1丁目1番3号  
工場：神奈川県相模原市中央区宮下1丁目2番38号

Address; Head office: No.1-3, 1-Chome, Minami-Magome, Ohta-ku, Tokyo 143-8504 Japan  
Sagami-hara factory: No.2-38, 1-Chome, Miyashimo, Chuo-ku,Sagami-hara-shi, Kanagawa 252-0212 Japan

取引銀行 埼玉りそな銀行東京支店／三井住友銀行旗／台支店／横浜銀行橋本支店／みずほ銀行丸の内中央支店／みずほ信託銀行本店営業部／三菱東京UFJ銀行五反田支社

### Main Bank References

Saitama Resona Bank, Ltd., Tokyo Branch, Tokyo  
Mitsui Sumitomo Banking Corporation, Hatanodai Branch, Tokyo  
The Bank of Yokohama, Ltd., Hashimoto Branch, Kanagawa-Pref.  
Mizuho Trust & Banking Co., Ltd. Headquarters Sales Department  
Mizuho Bank, Ltd., Marunouchi Central Branch, Tokyo  
The Bank of Tokyo-Mitsubishi UFJ, Ltd., Gotanda Branch, Tokyo

関連会社 ヤマダプロダクツサービス／ヤマダメタルテック  
Group Companies  
Yamada Products Service Co., Ltd.  
Yamada Metal-tech. Co., Ltd.

### YAMADA AMERICA, INC.

955 E.Algonquin Rd., Arlington Heights, IL 6005, U.S.A.  
Phone: 1-847-631-9200 Fax: 1-847-631-9273  
E-mail: sales@yamadapump.com  
Web: www.yamadapump.com

### YAMADA EUROPE B.V.

Aquamarijnstraat 50, 7554 NS Hengelo(O), The Netherlands  
Phone: 31-(0)74-2422032 Fax: 31-(0)74-2421055  
E-mail: company@yamada.nl  
Web: www.yamada-europe.com

### BANGKOK REPRESENTATIVE OFFICE

16<sup>th</sup> Fl. Times Square Building, 246 Sukhumvit Rd.,  
Khlong Toei, Bangkok 10110 Thailand  
Phone: +66-(0)2-626-5955  
Fax: +66-(0)2-626-5956

### 雅玛达（上海）泵业贸易有限公司

上海市浦东新区金桥镇三桥村2690弄南底层2号  
TEL: 86-21-3895-3699 FAX: 86-21-5080-9755  
E-mail: admin@yamadacorp.com.cn  
Web: www.yamadacorp.com.cn



# 品質保証体制等 *Certification and Quality Standards, ISO9001, CE*

当社はISO9001の認証取得、EC指令規格の適合宣言を行っております。

YAMADA is certified as ISO9001 compliant and also conforms to the EC directive.



JQA-QMA14149  
 本社・相模原工場  
 1.自動車整備機器  
 2.一般産業向け空気駆動、油圧駆動、電気駆動ポンプ  
 及び関連機器



091

ISO9000シリーズとは、ISO (International Organization for Standardization:国際標準化機構) によって1987年に制定された品質管理及び品質保証の国際規格のことです。ISO9000シリーズの認証取得には、生産の仕組みや品質の仕組みなどが評価され、それに適合している企業が認証されるもので、お客様の要求に応える規格であるといえます。

ISO 9000 is a Global Standard for Quality Management and Quality Systems, and was established by The International Standardization Organization (ISO) in 1987. This standard is for the evaluation of Manufacturing and Quality Practices and is based on Market and Customer demands.



CEマークは欧州共同体閣僚理事会 (EC指令=EC Directive) が示す安全規制に適合した製品だけに張り付けできます。EC市場でもISO9000シリーズの取得が国際的な流れですが、EC域内に輸出する場合このマークが必要となります。ISOと違うのは認証取得するのではなく企業が自らEC指令規格の適合を宣言するものです。

CE is used when distributing products within the EC. It is a quality standard required by the European health safety and environmental protection legislative council. Although the EC recognizes ISO9000 standards, manufactures must comply with the EC directive to carry the CE mark on their products.

## 相模原工場 *Sagamihara Manufacturing Plant*



開設：昭和38年  
 敷地：18,728平方メートル

建物：10,534平方メートル  
 従業員：約130名

Established 1963  
 Lot area 18,728m<sup>2</sup>

Building area 10,534m<sup>2</sup>  
 Employees 130

### 主要設備

マシニング センタ ..... 5台  
 NC旋盤 ..... 18台  
 フライス盤 ..... 4台  
 研削盤 ..... 14台  
 ドリップマシン ..... 1台  
 ターレット旋盤 ..... 3台  
 普通旋盤 ..... 3台  
 ボール盤 ..... 13台

### Major Machinery

Machining centers ..... 5  
 NC lathes ..... 18  
 Milling machines ..... 4  
 Grinding machines ..... 14  
 Drip machines ..... 1  
 Turret machines ..... 3  
 Centre lathes ..... 3  
 Drill presses ..... 13

### 測定器 (各1台)

- 三次元測定器
- アラサ試験機
- 圧力計基準機
- スモークメータ
- NC,CO,NO測定機
- トルクレンチテスタ
- パーティクルカウンタ
- ガスクロマトグラフ機
- 恒温測定器
- 投影試験機
- 騒音計
- 硬度計
- 膜圧計



**注意** 本カタログに掲載されている製品の機種選定について機器を適切に扱うために、液剤の種類をよくご確認ください。

**株式会社 ヤマダコーポレーション  
YAMADA CORPORATION**

本社・営業本部	〒143-8504	東京都大田区南馬込1丁目1番3号	TEL.03-3777-4101 (代)
URL	<a href="http://www.yamadacorp.co.jp">http://www.yamadacorp.co.jp</a>		
東京営業所	〒143-8504	東京都大田区南馬込1丁目1番3号	TEL.03-3777-3171 (代)
大阪営業所	〒537-0025	大阪市東成区中道3丁目15番2号	TEL.06-6971-5301 (代)
名古屋営業所	〒463-0052	名古屋市守山区小幡宮ノ腰7番38号	TEL.052-795-0222 (代)
福岡営業所	〒812-0888	福岡市博多区板付5丁目18番14号	TEL.092-581-5477 (代)
札幌営業所	〒062-0002	札幌市豊平区美園二条6丁目3番16号	TEL.011-821-0630 (代)
仙台営業所	〒981-3137	仙台市泉区大沢2丁目2番3号	TEL.022-343-9410 (代)
広島営業所	〒731-5128	広島市佐伯区五日市中央3丁目3番9号	TEL.082-275-5852 (代)
海外営業部	〒143-8504	東京都大田区南馬込1丁目1番3号	TEL.03-3777-0241 (代)
相模原工場	〒252-0212	相模原市中央区宮下1丁目2番38号	

※本誌に記載する製品は改良等により予告なしに変更することがありますのでご了承下さい。

Form No | 910-059

発行 | 1992.11

改訂 | 2014.07