

**boyser®**



**Priemyselné čerpadlá  
s rotačným piestom**



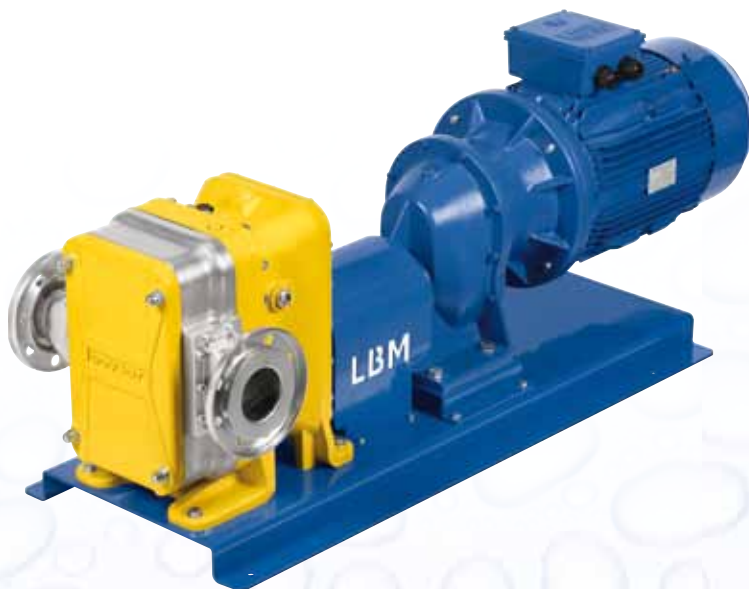
## Bombas BOYSER, SL

Boyser je španielska firma špecializujúca sa na výrobu peristaltických (hadicových) čerpadiel a tiež čerpadiel s rotujúcim piestom na priemyselné použitie. Spoločnosť bola založená v roku 1993. Firma má v súčasnosti široký sortiment hadicových čerpadiel a jeden z najkomplexnejších radov peristaltických čerpadiel vo svete, rozdelených do štyroch skupín výrobkov a viac ako dvadsať rôznych modelov. Čerpadlá s rotačnými piestami (piškótové), dopĺňajú širokú škálu aplikácií, rýchlosti prietoku a riešení čerpania v priemyselnom prostredí. Naše výrobky dodávame v piatich kontinentoch prostredníctvom siete viac než tridsať predajcov, zaisťujúce dokonalú pomoc pri návrhu vhodného zariadenia, predaj a servis bez ohľadu na ich zemepisnú polohu. Tento katalóg ponúka všeobecný a technický prehľad našich produktov. Firma Boyser prináša na náš trh vynikajúci priemyselný výrobok, ktorý sa snaží ponúknuť niektoré z najlepších technických riešení, úplne sa sústreďuje na vývoj a výrobu produktov uvedené nižšie. To môže tiež vnímané ako kontinuálne hľadanie kvality, k dosiahnutiu spokojnosti zákazníka

## Prečo hadicové čerpadlá?

### Princíp

Princíp činnosti čerpadla s rotujúcim piestom je založený na precíznom pohybe rotorov čerpadla, ktoré pri otáčaní závisia na bezchybnej synchronizácii príslušných prevodov. Výsledkom je objemové čerpadlo s vynikajúcim výkonom, pri ktorom je možné použiť pogumované alebo kovové piesty rotora, v závislosti od použitej aplikácie. Naš konštrukčný návrh ponúka čerpadlo malých rozmerov, ktoré zabezpečuje dostatočný prietok, jednoduchú údržbu a skutočne vyniká v oblasti čerpacích technológií.

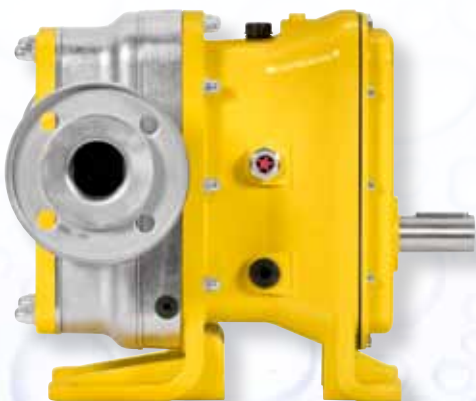


## Hlavné vlastnosti:

- Samonasávanie
- Reverzný rotačný systém
- Odolné proti oteru
- Súvislý prietok (bez pulzov)
- Ekonomické a ľahko udržiavateľné
- Vysoko výkonný návrh rotora
- Priechodnosť veľkých častíc
- Pogumované alebo kovové rotory čerpadla
- Malé rozmery čerpadla
- Vymeniteľné oterové dosky
- Konfigurácia pre viacero pripojení
- Dostupné v prevedení – antikorová oceľ alebo ušľachtilá oceľ

## Oblasti použitia:

- Kaly, MBR (membránový bioreaktor) filtrácia, kašovité zmesi, suspenzie, odpadové vody, hnojivá, znečistená morská voda, zvyšky ropy atď.
- Víno, olivový olej, zeleninový olej, melasa, lisovaný olovový odpad, celé alebo kvasené hrozno, glukóza, paradajkový pretlak, čokoláda atď.
- Saponáty, látky na úpravu povrchov, glycerín, lepidlá, atrament, ropné produkty, farby, palivá, bentonit, uhličitan vápenatý atď.



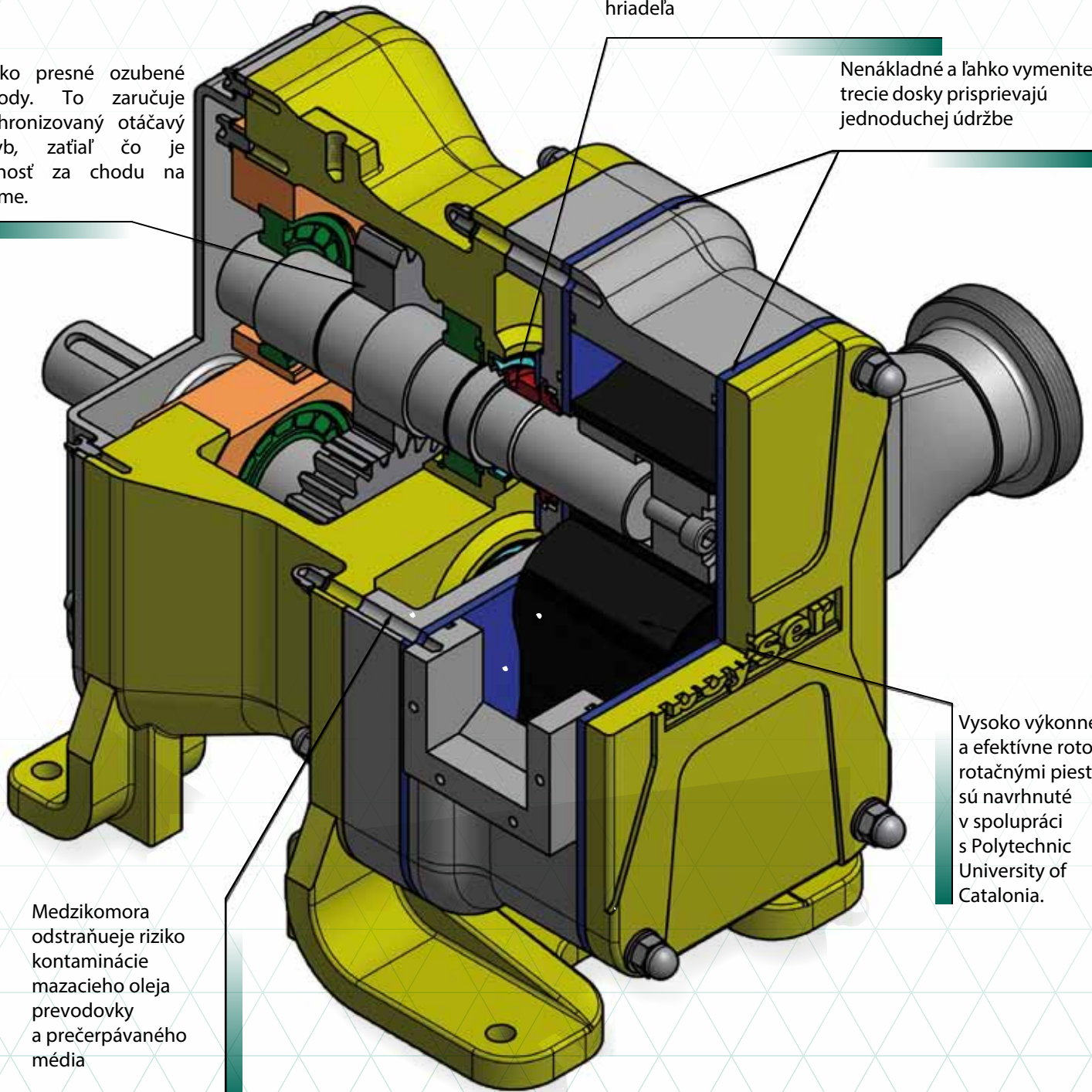


# Pracovný princíp a technické údaje

Mechanická upchavka pre priemyselné účely. Masívny dizajn a najkvalitnejšie materiály zaručujú optimálne tesnenie hriadeľa

Vysoko presné ozubené prevody. To zaručuje synchronizovaný otáčavý pohyb, zatiaľ čo je hlučnosť za chodu na minime.

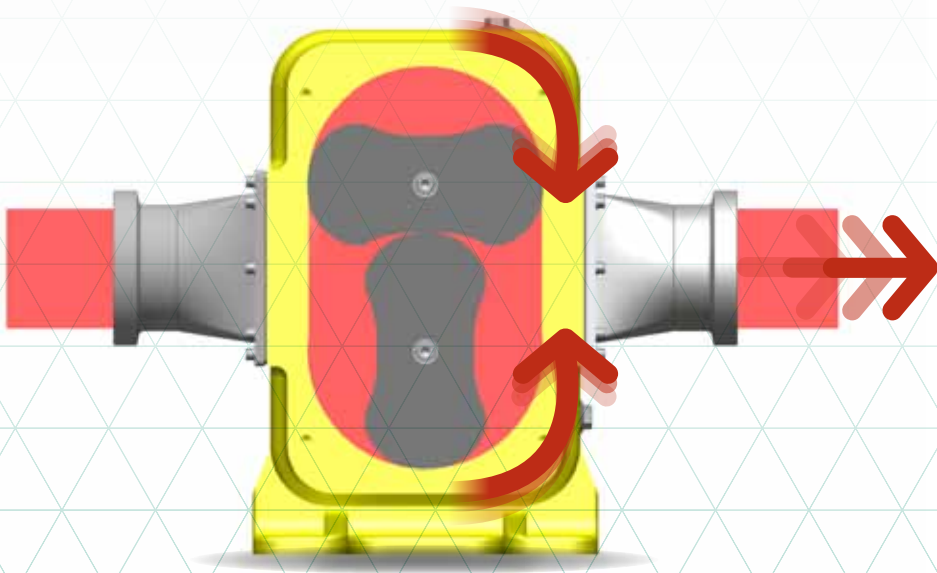
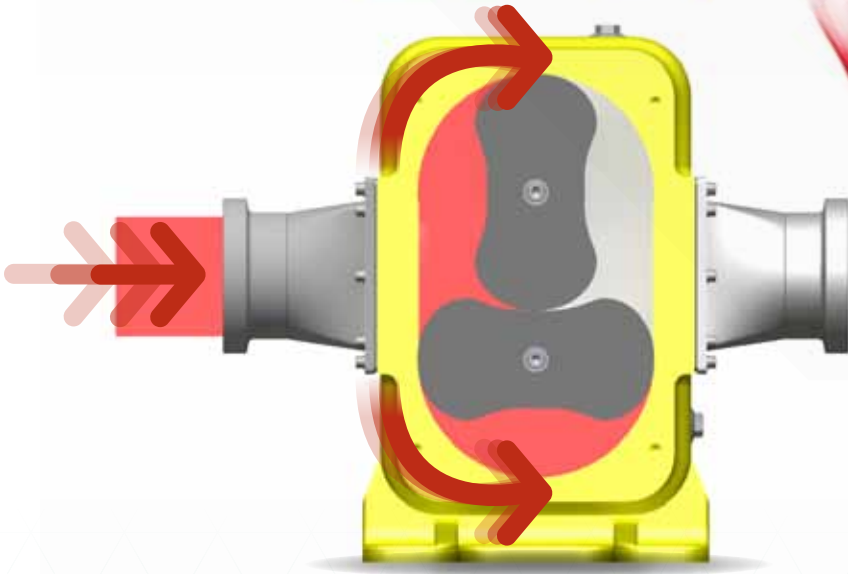
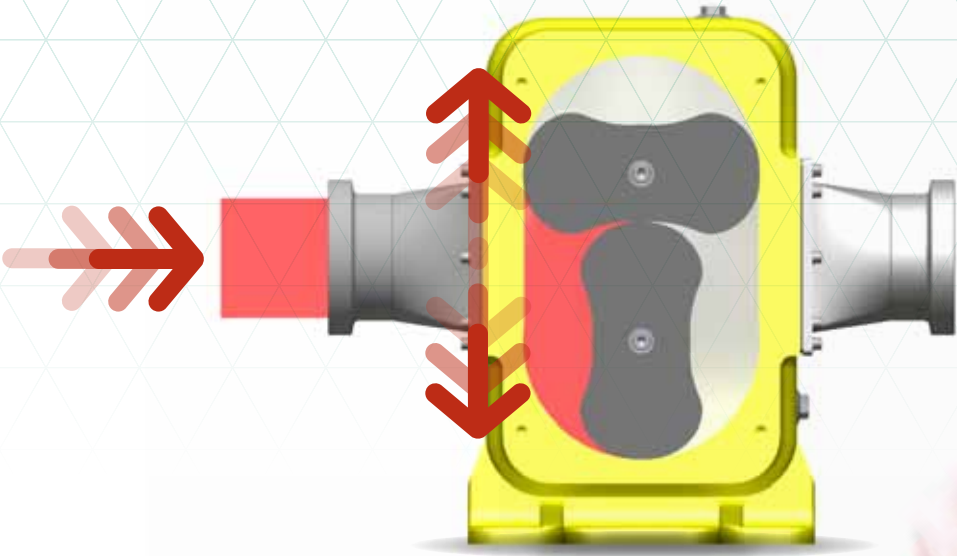
Nenákladné a ľahko vymeniteľné trecie dosky prispievajú jednoduchej údržbe



Vysoko výkonné a efektívne rotory s rotačnými piestami sú navrhnuté v spolupráci s Polytechnic University of Catalonia.

Medzikomora odstraňuje riziko kontaminácie mazacieho oleja prevodovky a prečerpávaného média

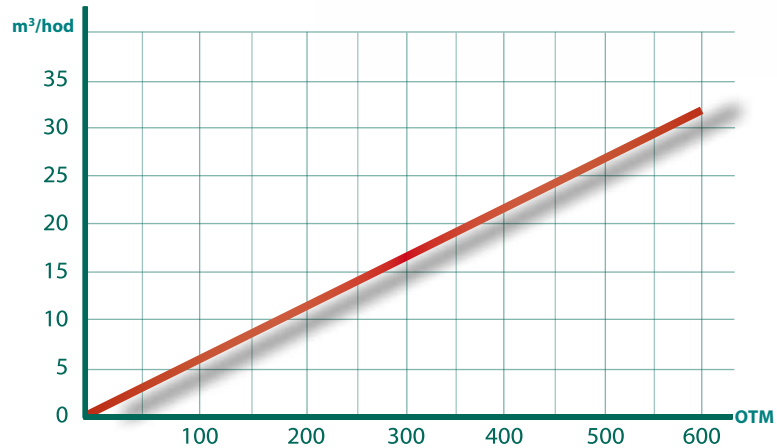




# Čerpadlá s rotačným piestom BOYSER rady LB-S/70

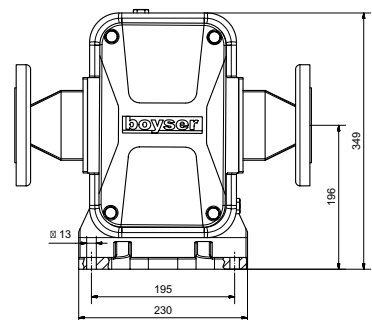
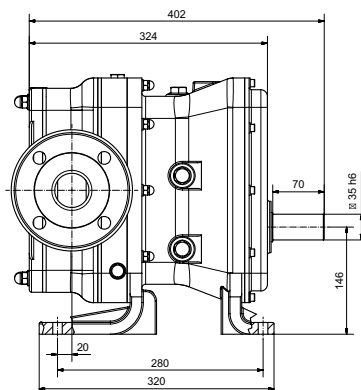
Priemyselné čerpadlá a vybavenie na manipuláciu s tekutinami

## Výkonová tabuľka



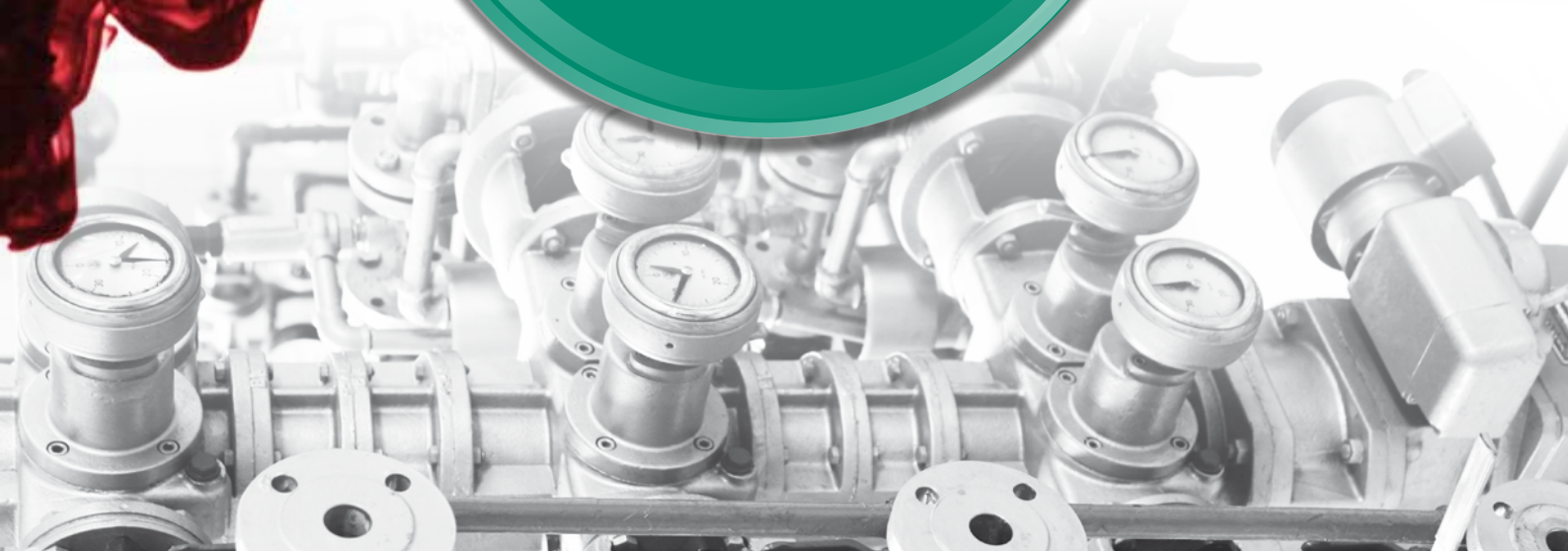
### Technické údaje LB-S/70

<b>Prietok</b>	0,91 l/ot.
<b>Pracovný tlak</b>	<10 bar
<b>Materiál pogumovania rotora</b>	NBR, EPDM, FKM
<b>Materiál rotora</b>	Antikorová oceľ AISI-316 a AISI-420
<b>Materiál čerpadla</b>	Antikorová oceľ AISI-316 a AISI-410
<b>Mechanické upchávk</b>	Silikón Karbid/Volfrám Karbid, Grafít/Volfrám Karbid
<b>Štandardné pripojenia</b>	DIN DN-50 príruby
<b>Pripojenia na vyžiadanie</b>	DIN 11851 NW, Tri-Clamp spojky, SMS, rýchlo pripojky, ANSI príruby



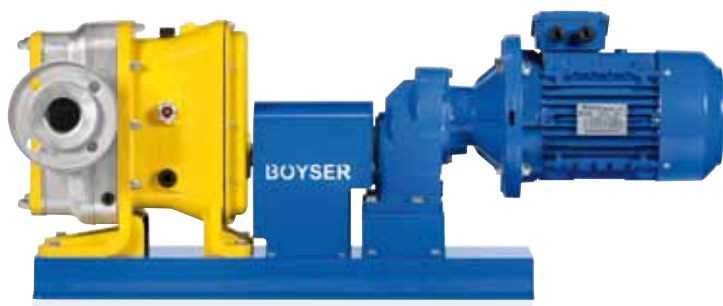
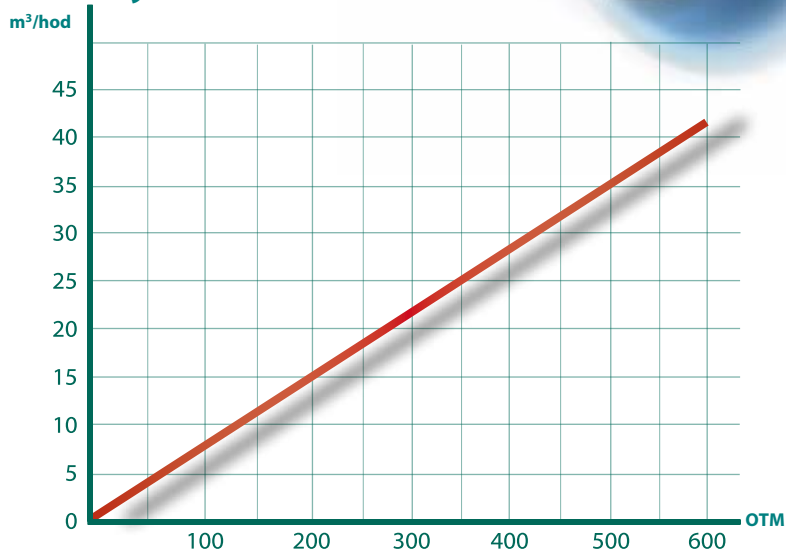


# Čerpadlá s rotačným piestom BOYSER rady LB-S/90



Priemyselné čerpadlá a vybavenie na manipuláciu s tekutinami

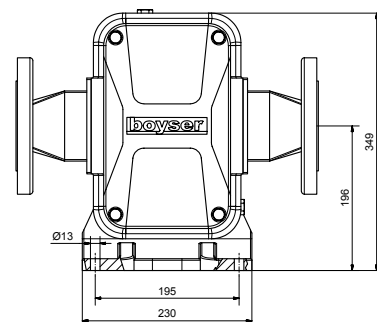
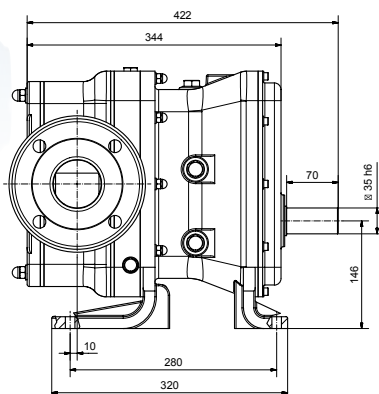
## Výkonová tabuľka



### Technické údaje

### LB-S/90

<b>Prietok</b>	1,17 l/ot.
<b>Pracovný tlak</b>	<6 bar
<b>Materiál pogumovania rotora</b>	NBR, EPDM, FKM
<b>Materiál rotora</b>	Antikorová oceľ AISI-316 a AISI-420
<b>Materiál čerpadla</b>	Antikorová oceľ AISI-316 a AISI-410
<b>Mechanické upchávkvy</b>	Silikón Karbid/Volfrám Karbid, Grafit/Volfrám Karbid
<b>Štandardné pripojenia</b>	DIN DN-65 alebo DN-80 príruby
<b>Pripojenia na vyžiadanie</b>	DIN 11851 NW, Tri-clamp spojky, SMS, rýchlo prípojky, ANSI príruby a pod.

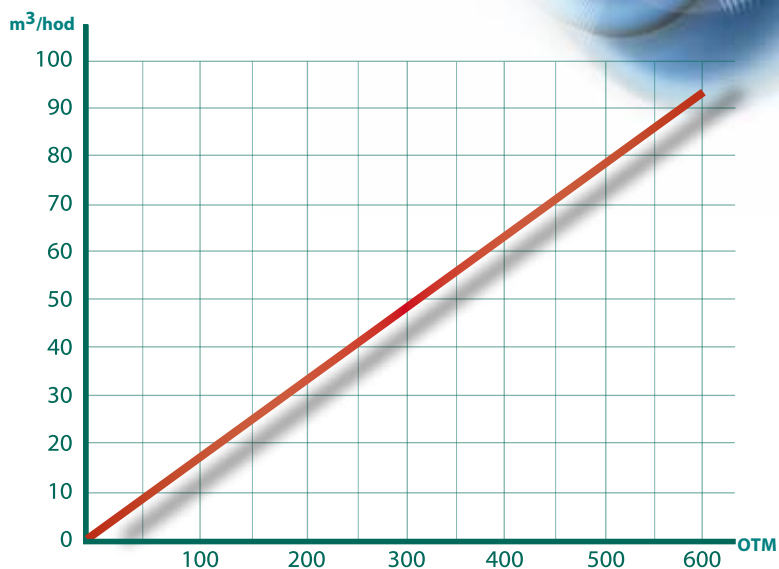




# Čerpadlá s rotačným piestom BOYSER rady LB-M/100

Priemyselné čerpadlá a vybavenie na manipuláciu s tekutinami

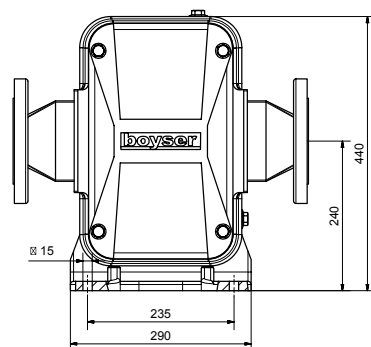
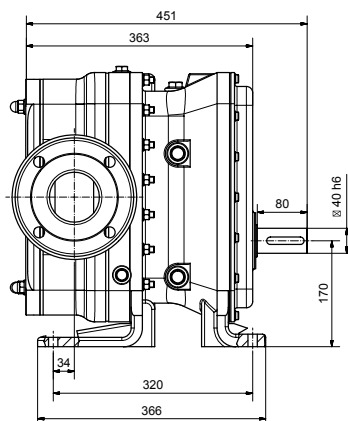
Výkonová tabuľka



## Technické údaje

### LB-M/100

<b>Prietok</b>	2,79 l/ot.
<b>Pracovný tlak</b>	do 8 Bar
<b>Materiál pogumovania rotora</b>	NBR, EPDM, FKM
<b>Materiál rotora</b>	Antikorová oceľ AISI-316 a AISI-420
<b>Materiál čerpadla</b>	Antikorová oceľ AISI-316 a AISI-410
<b>Mechanické upchávky</b>	Sílikón Karbid/Volfrám Karbid, Grafit/Volfrám Karbid
<b>Štandardné pripojenia</b>	DIN DN-80 alebo DN-100 príruby
<b>Pripojenia na vyžiadanie</b>	DIN 11851 NW, Tri-clamp spojky, SMS, rýchlo prípojky, ANSI príruby a pod.

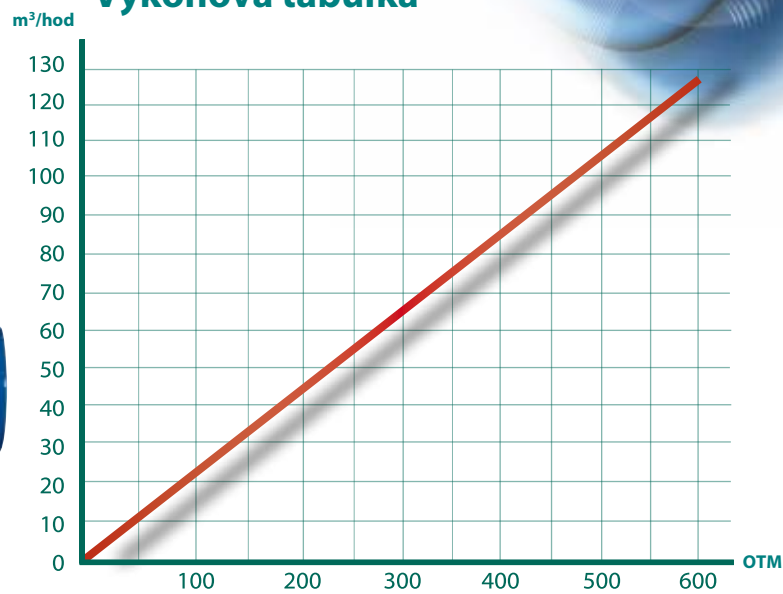


# Čerpadlá s rotačným piestom BOYSER rady LB-M/125

Priemyselné čerpadlá a vybavenie na manipuláciu s tekutinami



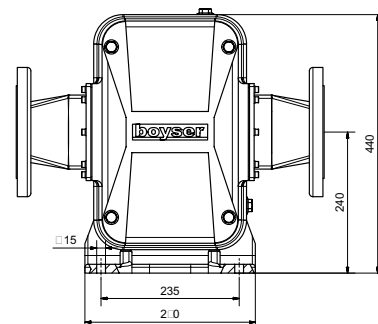
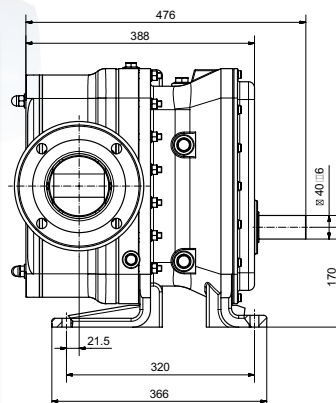
## Výkonová tabuľka



### Technické údaje

### LB-M/125

<b>Prietok</b>	3,49 l/ot.
<b>Pracovný tlak</b>	do 4 Bar
<b>Materiál pogumovania rotora</b>	NBR, EPDM, FKM
<b>Materiál rotora</b>	Antikorová oceľ AISI-316 a AISI-420
<b>Materiál čerpadla</b>	Antikorová oceľ AISI-316 a AISI-410
<b>Mechanické upchávkы</b>	Sílikón Karbid/Volfrám Karbid, Grafit/Volfrám Karbid
<b>Štandardné pripojenia</b>	DIN DN-100 alebo DN-125 príruby
<b>Pripojenia na vyžiadanie</b>	DIN 11851 NW, Tri-clamp spojky, SMS, rýchlo prípojky, ANSI príruby a pod.

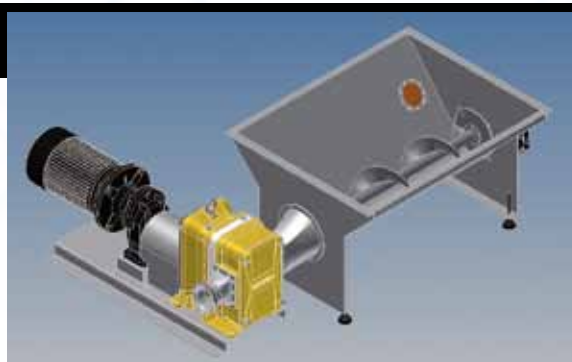


# Dostupné doplnky

## Vretenová násypka (podávač)

Voliteľná vretenová násypka je odporúčaná (a tiež nevyhnutná) pri prečerpávaní heterogénnych látok, ktoré obsahujú veľké množstvá tuhých častíc, schopných formovať zrazeniny a väčšie kusy hmoty, ktoré nebudú mať požadovanú kvapalnosť a tým nebude zabezpečený bezproblémový vstup média do čerpadla.

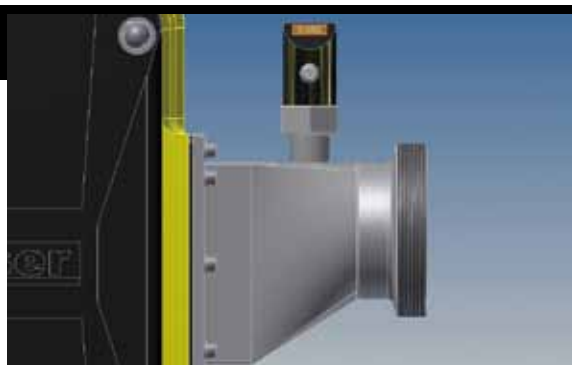
Vďaka možnosti použitia vretenovej násypky je čerpadlo vhodné pre širokú škálu čerpaných látok so zaručením spoľahlivého a efektívneho chodu.



## Bezpečnostný tlakový spínač

Použitie bezpečnostného tlakového spínača v objemovom čerpadle zabráňuje náhodnému hromadeniu prebytočného tlaku v čerpadle a v systéme, na ktoré je čerpadlo pripojené. Toto nežiadúce hromadenie tlaku môže byť spôsobené nesprávnym uzatvorením ventilov, upchatím v potrubí a pod.

Takýto prebytočný tlak môže taktiež spôsobiť mechanické alebo elektrické poruchy, preto je spínač navrhnutý tak aby vypol čerpadlo ak je dosiahnutá určitá (prednastavená) hladina pracovného tlaku.



## Bezpečnostný obtokový ventil

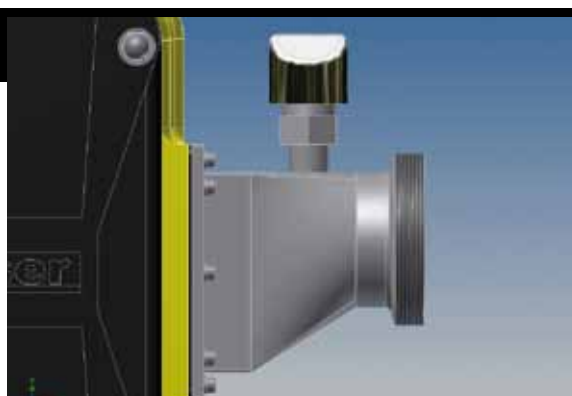
Obtokový ventil je navrhnutý, podobne ako tlakový spínač, aby chránil čerpadlo pred nadmerným tlakom. Ochrana je v tomto prípade zabezpečená mechanicky a to recirkuláciou prečerpávanej kvapaliny. Obtokový ventil môže byť namontovaný na prednom kryte čerpadla alebo medzi jeho pripojeniami na vstupe a výstupe.



## Merač prietoku

Čerpadlo je navrhnuté tak aby bolo schopné chodu „na sucho“, ale len na krátky čas. Neprítomnosťou čerpanej kvapaliny čerpadlo sa čerpadlo postupne prehreje, čo môže spôsobiť poškodenie a nesprávne fungovanie jednotlivých súčiastok čerpadla.

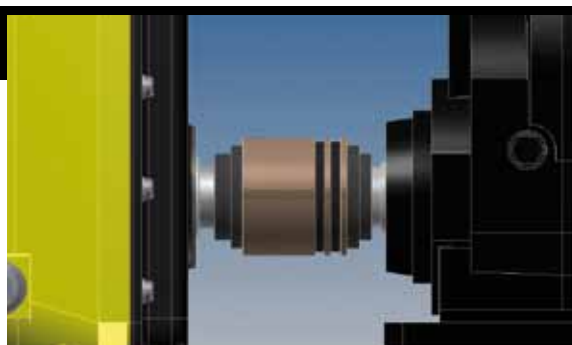
Merač prietoku je voliteľná súčasť čerpadla, ktorá je navrhnutá tak aby ochránila čerpadlo pred chodom „na sucho“ v prípade nedostatku (neprítomnosti) čerpaného média. Môže byť použitý pri automatickom vypnutí v prípade ukončenia prečerpávania alebo dávkovania média.



## Obmedzovač krútiaceho momentu

Schopnosť kontrolovať krútiaci moment taktiež umožňuje predísť nehodám spôsobených nadmerným tlakom v čerpadle alebo mechanickým zablokovaním čerpadla.

K dispozícii sú elektronické aj mechanické jednotky. Elektronická verzia môže byť použitá taktiež k zabráneniu chodu čerpadla „na sucho“.

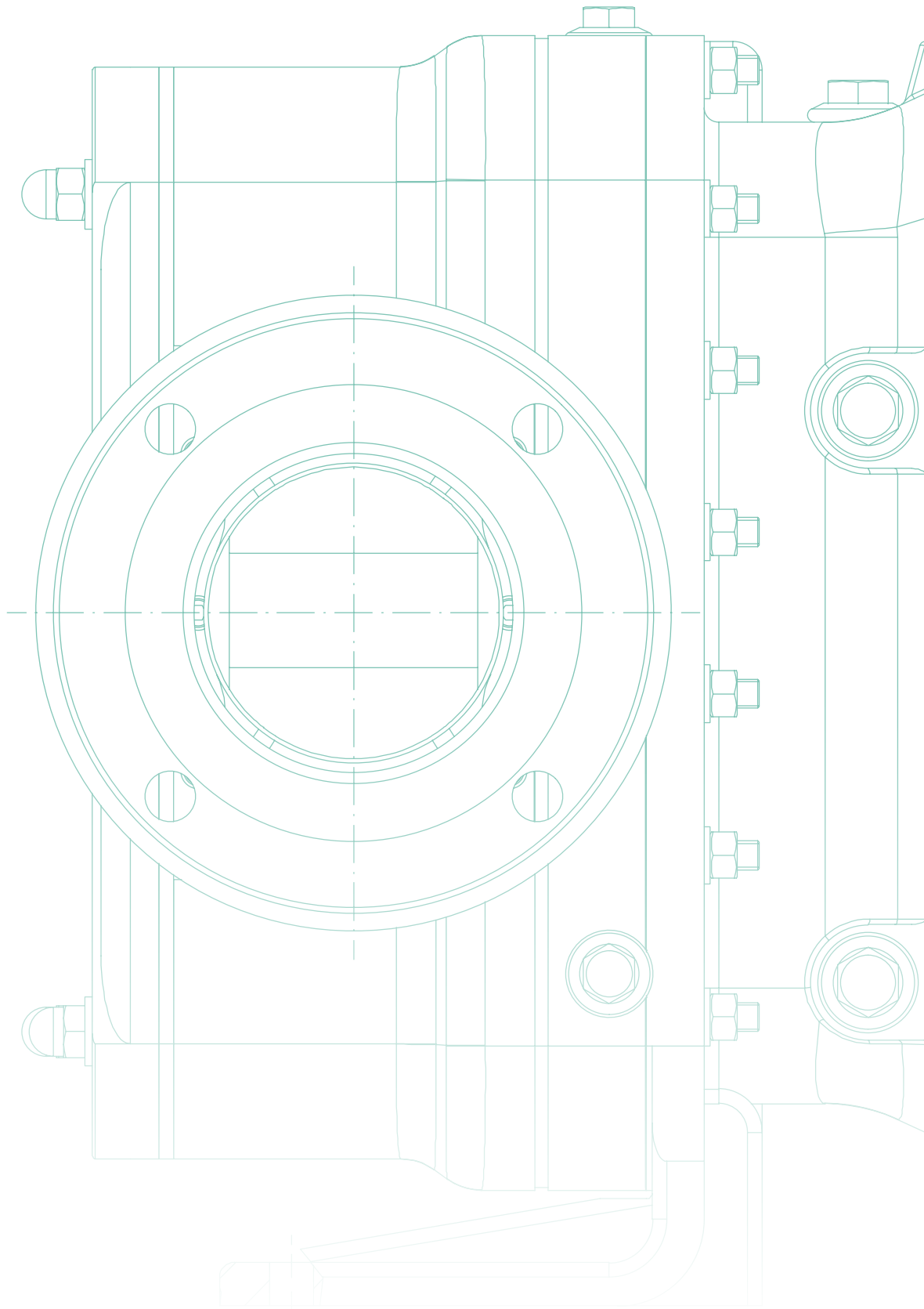






**boyser**<sup>®</sup>

*Čerpadlá na kvapaliny, navrhnuté pre  
použitie v každom teréne*



**boyser®**

Boyser s.r.o.  
Budovateľská 38, 080 01 Prešov  
Tel. 0948 210 705, E-mail: [info@boyser.sk](mailto:info@boyser.sk)

