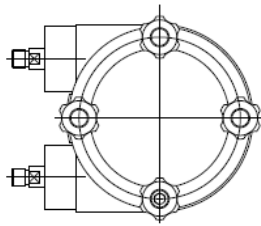
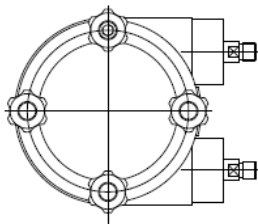
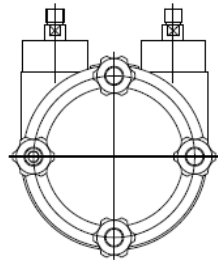
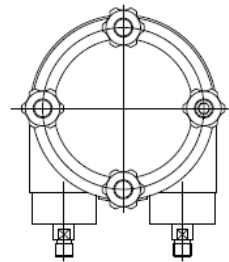


Montážne pozície

Pozícia 1

Pozícia 2
(Štandardná)

Pozícia 3



Pozícia 4

Čerpadlá sú montované v 4 rozdielnych pozíciách: montážnej pozícii 1, montážnej pozícii 2, montážnej pozícii 3 a montážnej pozícii 4. Štandardná montážna pozícia je pozícia 2. Ak je to nevyhnutné je možné zmontovať čerpadlá v inej pozícii, tieto montážne pozície musia byť vyjasnené pred nákupom. Čerpadlá rady AMP môžu byť zmontované v 4 rozdielnych montážnych pozíciách, rady FMP a RBT môžu byť zmontované iba v pozíciách 1,2 a 3.