

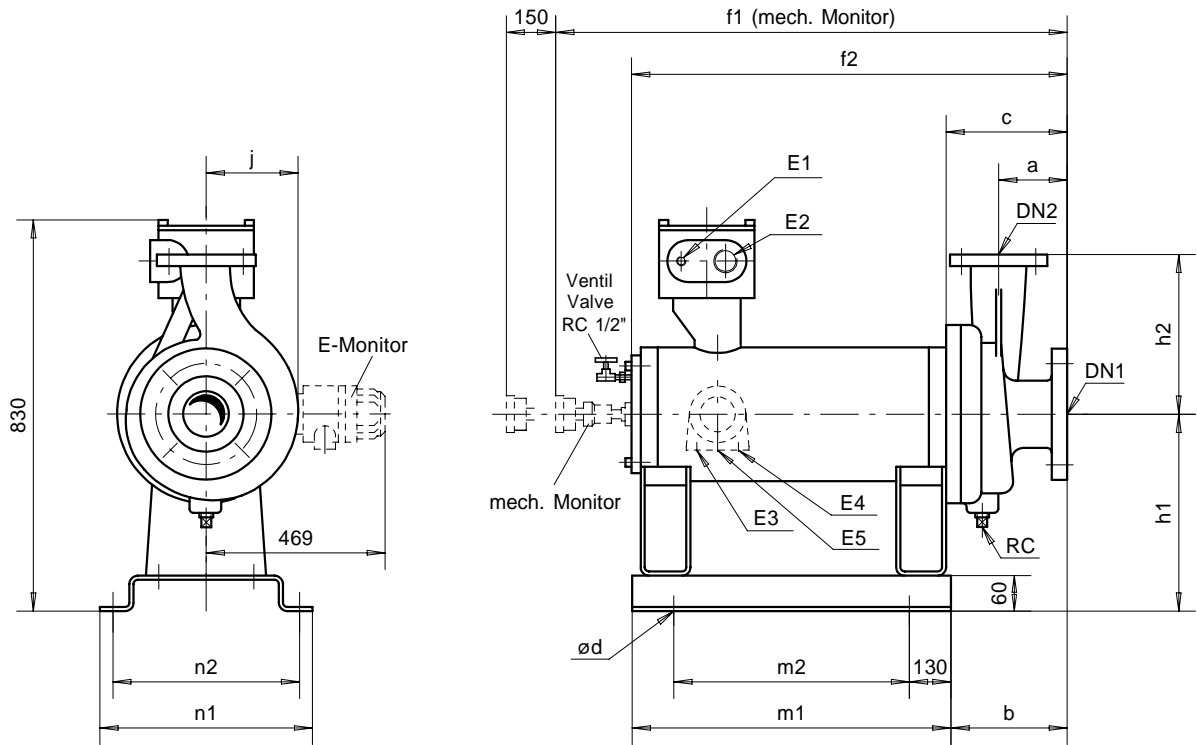
HN (HQ) - F-Motor

Heavy Duty (Gehäusenendruck / Casing Pressure 40bar)

NIKKISO

NIKKISO PUMPS EUROPE

Nikkisostrasse • D-63674 Albstadt/Hessen



* max. 30bar

Maße / Dimensions in [mm]
Gewichte / Weights in [kg]

Modell	DIN DN1	PN40 DN2	ANSI #300 DN1	ANSI #300 DN2	RC	a	b	c	ød	f1	f2	h1	h2	m1	m2	n1	n2	j	E1	E2	E3/E4	E5	Gew. Wt.
HN25D-F1	100	65	4"	2 1/2"	1/2"	125	215	235	19	1158	1041	350	250	825	565	340	300	180	M20	M50	M20	M32	
HN25D-F2										1158	1041			825	565								
HN25D-F3										1298	1181			965	705								
HN25D-F4										1298	1181			965	705								
HN25E-F1	100	65	4"	2 1/2"	1/2"	125	205	230	19	1153	1036	350	315	825	565	340	300	210	M20	M50	M20	M32	
HN25E-F2										1153	1036			825	565								
HN25E-F3										1058	941			965	705								
HN25E-F4										1058	941			965	705								
HN26C-F1	125	100	5"	4"	1/2"	165	275	295	19	1218	2001	350	330	825	565	340	300	200	M20	M50	M20	M32	
HN26C-F2										1218	2001			825	565								
HN26C-F3										1358	1241			965	705								
HN26C-F4										1358	1241			965	705								
HN26D-F1	125	100	5"	4"	1/2"	170	280	300	19	1223	2006	350	350	825	565	340	300	210	M20	M50	M20	M32	
HN26D-F2										1223	2006			825	565								
HN26D-F3										1363	1246			965	705								
HN26D-F4										1363	1246			965	705								
HN26E-F1	125	100	5"	4"	1/2"	165	260	280	19	1203	1986	350	355	825	565	340	300	220	M20	M50	M20	M32	
HN26E-F2										1203	1986			825	565								
HN26E-F3										1343	1226			965	705								
HN26E-F4										1343	1246			965	705								

Technische Änderungen bleiben vorbehalten / Subject to technical alterations

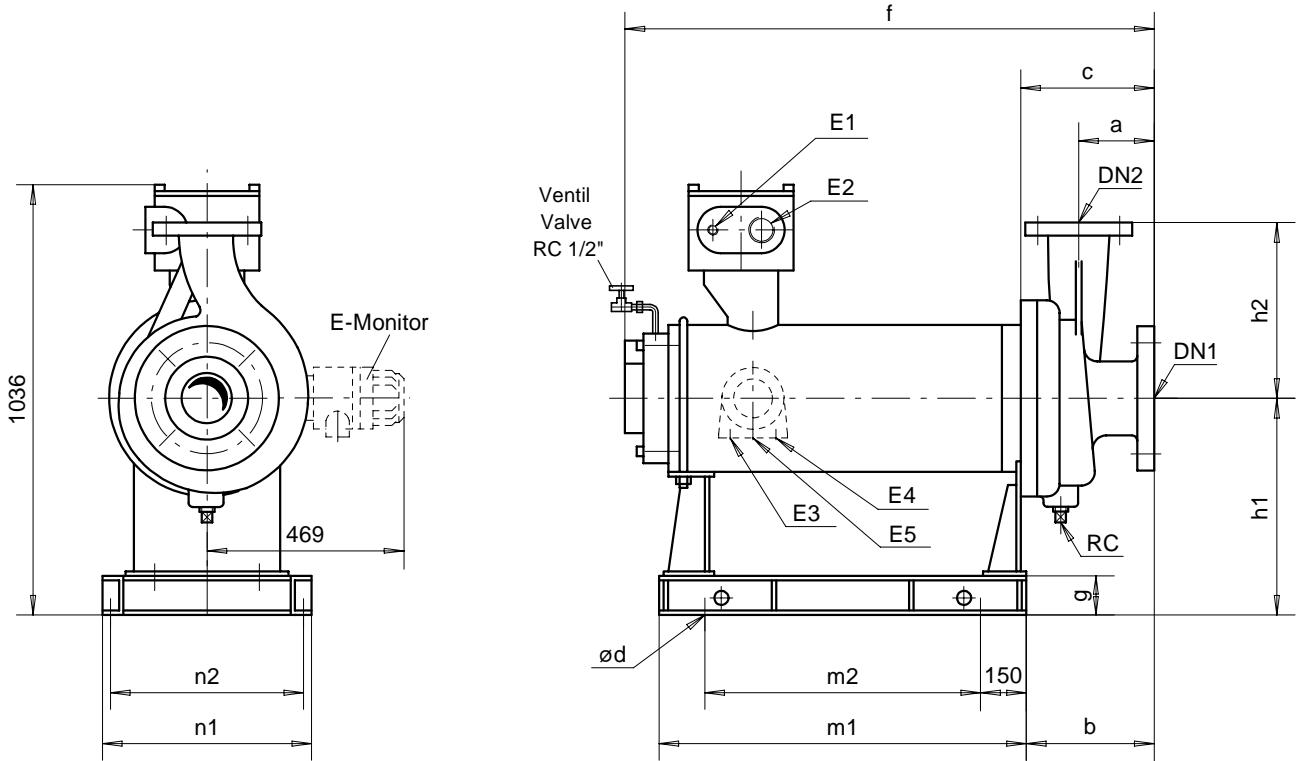
HN (HQ) - G-Motor

Heavy Duty (Gehäusenendruck / Casing Pressure 40bar)

NIKKISO

NIKKISO PUMPS EUROPE

Nikkisostrasse • D-63674 Albstadt/Hessen



* max. 30bar

Maße / Dimensions in [mm]
Gewichte / Weights in [kg]

Modell	DIN DN1	PN40 DN2	ANSI #300 DN1	ANSI #300 DN2	RC	a	b	c	ød	f	g	h1	h2	m1	m2	n1	n2	E1	E2	E3	E4	E5	Gew. Wt.
HN26F-G1	125	100	5"	4"	1/2"	165	309	319	19	1413	125	500	425	1100	800	450	400	M20	M50	M20	M20	M32	
HN26F-G2										1563				1250	950								
HN26F-G3										1563				1250	950								
HN27E-G1	150	125	6"	5"	1/2"	200	344	354	19	1448	125	500	435	1100	800	450	400	M20	M50	M20	M20	M32	
HN27E-G2										1598				1250	950								
HN27E-G3										1598				1250	950								
HN27F-G1	150	125	6"	5"	1/2"	200	344	354	19	1448	125	500	435	1100	800	450	400	M20	M50	M20	M20	M32	
HN27F-G2										1598				1250	950								
HN27F-G3										1598				1250	950								

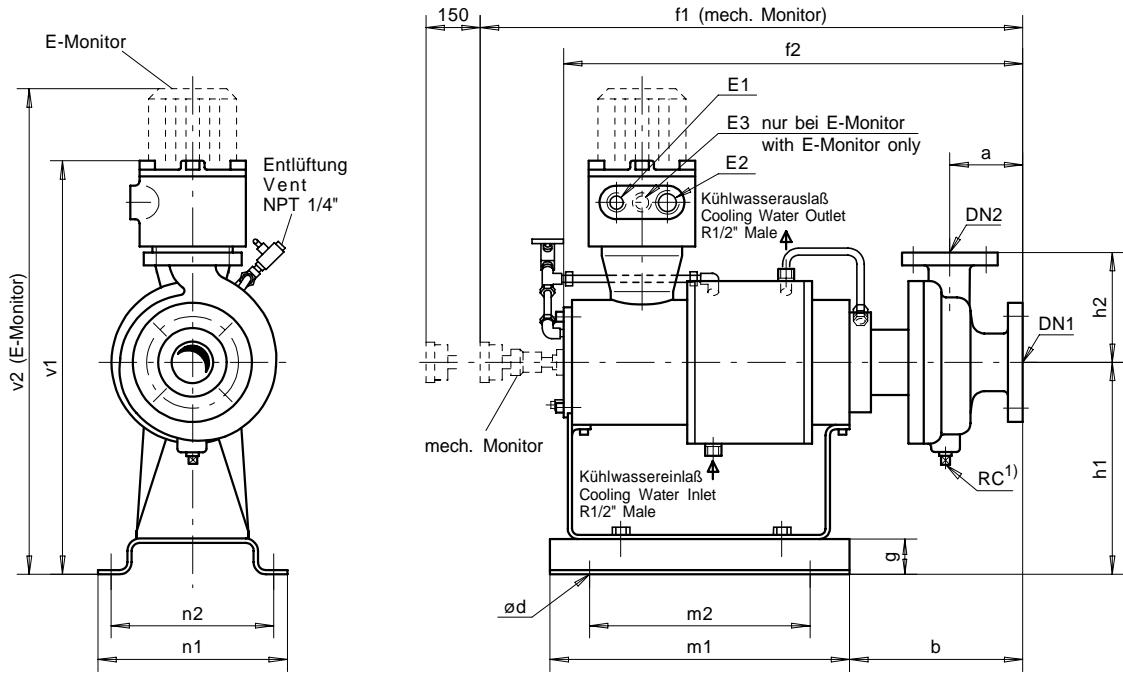
HT (HS) - A-Motor

Medium Duty (Gehäusenendruck / Casing Pressure 20bar)

NIKKISO

NIKKISO PUMPS EUROPE

Nikkisostrasse • D-63674 Albstadt/Hessen



1) Pumpenentleerung für HT auf Anfrage
Casing Drain for HT on Request

2) Auch als ANSI #300 möglich
Also at ANSI #300 available

Maße / Dimensions in [mm]
Gewichte / Weights in [kg]

Modell	DIN PN40 DN1	DIN PN40 DN2	ANSI #150 ²⁾ DN1	ANSI #150 ²⁾ DN2	RC	a	b	ød	f1	f2	g	h1	h2	m1	m2	n1	n2	v1	v2	E1	E2	E3	Gew. Wt.
HT21A-A1									593	476				256	156								65
HT21A-A2	50	32	2"	1 1/2"	1/2"	80	188	15	627	510	40	240	140	290	190	210	185	510	623	M20	M32	M20	75
HT21A-A3									655	538				318	218								80
HT21B-A1									593	476				256	156								65
HT21B-A2	50	32	2"	1 1/2"	1/2"	80	188	15	627	510	40	240	140	290	190	210	185	510	623	M20	M32	M20	75
HT21B-A3									655	538				318	218								80
HT21C-A1									593	476				256	156								70
HT21C-A2	50	32	2"	1 1/2"	1/2"	80	188	15	627	510	40	240	160	290	190	210	185	510	623	M20	M32	M20	75
HT21C-A3									655	538				318	218								80
HT22A-A1									603	486				256	156								70
HT22A-A2	50	32	2"	1 1/2"	1/2"	80	198	15	637	520	40	240	140	290	190	210	185	510	623	M20	M32	M20	75
HT22A-A3									665	548				318	218								80
HT22B-A1									599	482				256	156								70
HT22B-A2	50	32	2"	1 1/2"	1/2"	80	194	15	633	516	40	240	140	290	190	210	185	510	623	M20	M32	M20	75
HT22B-A3									661	544				318	218								80
HT22C-A1									595	478				256	156								75
HT22C-A2	50	32	2"	1 1/2"	1/2"	80	190	15	629	512	40	240	160	290	190	210	185	510	623	M20	M32	M20	80
HT22C-A3									657	540				318	218								85
HT22D-A1									603	486				256	156								80
HT22D-A2	50	32	2"	1 1/2"	1/2"	80	198	15	637	520	40	240	180	290	190	210	185	510	623	M20	M32	M20	85
HT22D-A3									665	548				318	218								90
HT23A-A1									613	496				256	156								70
HT23A-A2	65	50	2 1/2"	2"	1/2"	80	208	15	647	530	40	240	160	290	190	210	185	510	623	M20	M32	M20	75
HT23A-A3									675	558				318	218								80
HT23B-A1									611	494				256	156								80
HT23B-A2	65	50	2 1/2"	2"	1/2"	80	206	15	645	528	40	240	160	290	190	210	185	510	623	M20	M32	M20	85
HT23B-A3									673	556				318	218								90
HT23C-A1									603	486				256	156								80
HT23C-A2	65	50	2 1/2"	2"	1/2"	80	198	15	637	520	40	240	180	290	190	210	185	510	623	M20	M32	M20	85
HT23C-A3									665	548				318	218								90
HT24A-A1									647	530				256	156								80
HT24A-A2	80	65	3"	2 1/2"	1/2"	100	242	15	681	564	40	240	160	290	190	210	185	510	623	M20	M32	M20	85
HT24A-A3									709	592				318	218								90
HT24B-A1									643	526				256	156								85
HT24B-A2	80	65	3"	2 1/2"	1/2"	100	238	15	677	560	40	240	180	290	190	210	185	510	623	M20	M32	M20	90
HT24B-A3									705	588				318	218								95

Technische Änderungen bleiben vorbehalten / Subject to technical alterations

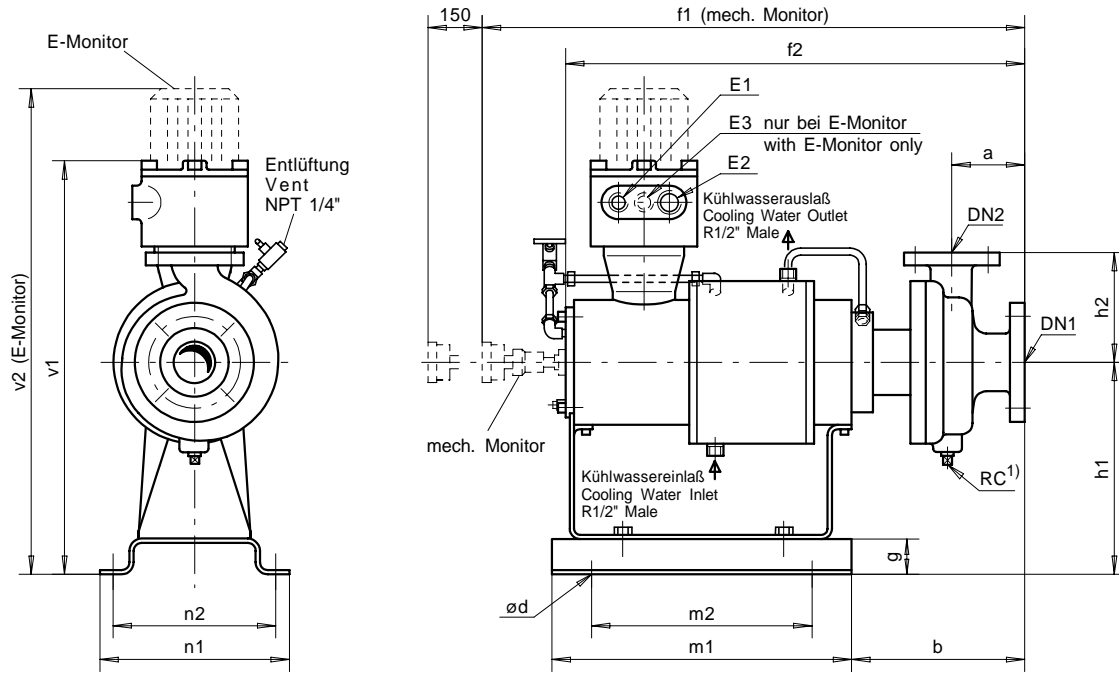
HT (HS) - A-Motor

Heavy Duty (Gehäusenendruck / Casing Pressure 40bar)

NIKKISO

NIKKISO PUMPS EUROPE

Nikkisostrasse • D-63674 Albstadt/Hessen



1) Pumpenentleerung für HT auf Anfrage
Casing Drain for HT on Request

Maße / Dimensions in [mm]
Gewichte / Weights in [kg]

Modell	DIN PN40 DN1	DIN PN40 DN2	ANSI #300 DN1	ANSI #300 DN2	RC	a	b	ød	f1	f2	g	h1	h2	m1	m2	n1	n2	v1	v2	E1	E2	E3	Gew. Wt.
HT21A-A1									593	476				256	156								65
HT21A-A2	50	32	2"	1 1/2"	1/2"	80	188	15	627	510	40	240	160	290	190	210	185	510	623	M20	M32	M20	75
HT21A-A3									655	538				318	218								80
HT21B-A1									592	475				256	156								65
HT21B-A2	50	32	2"	1 1/2"	1/2"	80	187	15	626	509	40	240	160	290	190	210	185	510	623	M20	M32	M20	75
HT21B-A3									652	535				318	218								80
HT21C-A1									593	476				256	156								70
HT21C-A2	50	32	2"	1 1/2"	1/2"	80	188	15	627	510	40	240	160	290	190	210	185	510	623	M20	M32	M20	75
HT21C-A3									655	538				318	218								80
HT22A-A1									602	485				256	156								70
HT22A-A2	50	32	2"	1 1/2"	1/2"	80	197	15	636	519	40	240	160	290	190	210	185	510	623	M20	M32	M20	75
HT22A-A3									664	547				318	218								80
HT22B-A1									599	482				256	156								70
HT22B-A2	50	32	2"	1 1/2"	1/2"	80	194	15	633	516	40	240	160	290	190	210	185	510	623	M20	M32	M20	75
HT22B-A3									661	544				318	218								80
HT22C-A1									614	497				256	156								75
HT22C-A2	50	32	2"	1 1/2"	1/2"	100	209	15	648	531	40	240	180	290	190	210	185	510	623	M20	M32	M20	80
HT22C-A3									676	559				318	218								85
HT22D-A1									623	506				256	156								80
HT22D-A2	50	32	2"	1 1/2"	1/2"	100	218	15	657	540	40	240	180	290	190	210	185	510	623	M20	M32	M20	85
HT22D-A3									685	568				318	218								90
HT23A-A1									632	515				256	156								70
HT23A-A2	65	50	2 1/2"	2"	1/2"	100	227	15	666	549	40	240	160	290	190	210	185	510	623	M20	M32	M20	75
HT23A-A3									694	577				318	218								80
HT23B-A1									631	514				256	156								80
HT23B-A2	65	50	2 1/2"	2"	1/2"	100	226	15	665	548	40	240	180	290	190	210	185	510	623	M20	M32	M20	85
HT23B-A3									693	576				318	218								90
HT23C-A1									625	508				256	156								80
HT23C-A2	65	50	2 1/2"	2"	1/2"	100	220	15	659	542	40	240	200	290	190	210	185	510	623	M20	M32	M20	85
HT23C-A3									687	570				318	218								90
HT24A-A1									646	529				256	156								80
HT24A-A2	80	65	3"	2 1/2"	1/2"	100	241	15	680	563	40	240	180	290	190	210	185	510	623	M20	M32	M20	85
HT24A-A3									708	591				318	218								90
HT24B-A1									643	526				256	156								85
HT24B-A2	80	65	3"	2 1/2"	1/2"	100	238	15	677	560	40	240	180	290	190	210	185	510	623	M20	M32	M20	90
HT24B-A3									705	588				318	218								95

Technische Änderungen bleiben vorbehalten / Subject to technical alterations

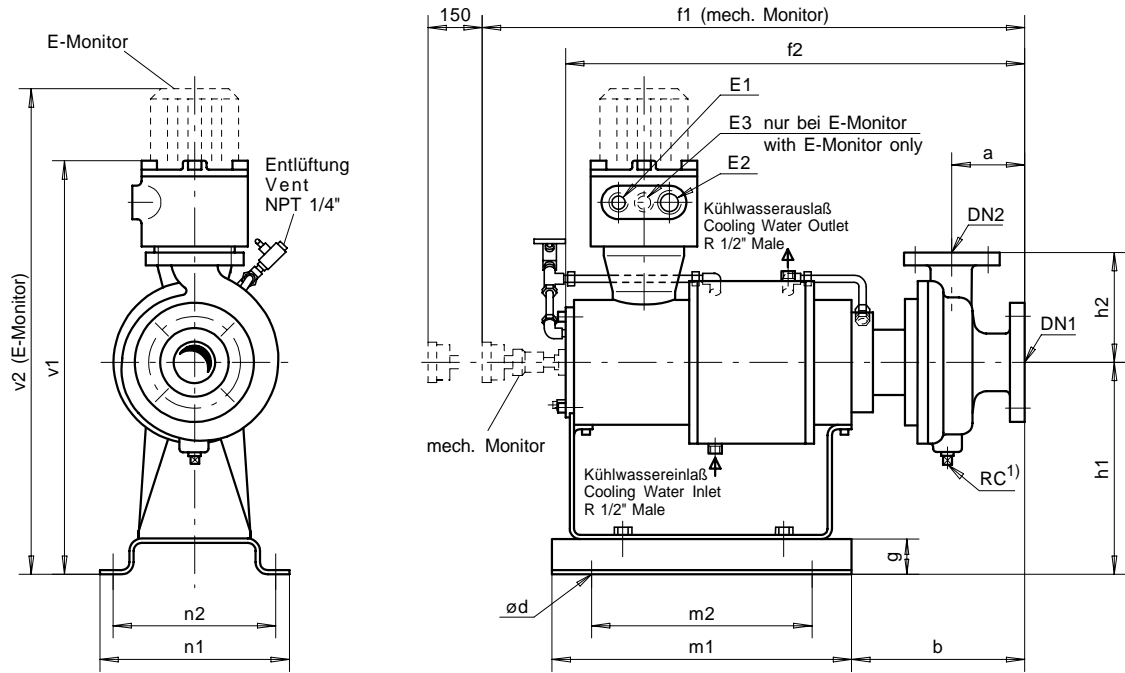
HT (HS) - B-Motor

Heavy Duty (Gehäusenendruck / Casing Pressure 40bar)

NIKKISO

NIKKISO PUMPS EUROPE

Nikkisostrasse • D-63674 Albstadt/Hessen



1) Pumpenentleerung für HT auf Anfrage
Casing Drain for HT on Request

* max. 30bar

Maße / Dimensions in [mm]
Gewichte / Weights in [kg]

Modell	DIN PN40 DN1	DIN PN40 DN2	ANSI #300 DN1	ANSI #300 DN2	RC	a	b	ød	f1	f2	g	h1	h2	m1	m2	n1	n2	v1	v2	E1	E2	E3	Gew. Wt.
HT22C-B1									739	622				416	316								115
HT22C-B2	50	32	2"	1 1/2"	1/2"	100	214	15	769	652	50	260	180	446	346	280	255	550	663	M20	M32	M20	120
HT22C-B3									813	696				490	390								130
HT22D-B1									748	631				416	316								120
HT22D-B2	50	32	2"	1 1/2"	1/2"	100	223	15	778	661	50	260	180	446	346	280	255	550	663	M20	M32	M20	125
HT22D-B3									822	705				490	390								140
HT22E-B1 *									774	657				416	316								140
HT22E-B2 *	50	32	2"	1 1/2"	1/2"	125	249	15	804	687	50	260	225	446	346	280	255	550	663	M20	M32	M20	145
HT22E-B3 *									848	731				490	390								160
HT23B-B1									756	639				416	316								120
HT23B-B2	65	50	2 1/2"	2"	1/2"	100	231	15	786	669	50	260	180	446	346	280	255	550	663	M20	M32	M20	125
HT23B-B3									830	713				490	390								140
HT23C-B1									750	633				416	316								120
HT23C-B2	65	50	2 1/2"	2"	1/2"	100	225	15	780	663	50	260	200	446	346	280	255	550	663	M20	M32	M20	130
HT23C-B3									824	707				490	390								140
HT23D-B1 *									752	567				416	316								135
HT23D-B2 *	65	40	2 1/2"	1 1/2"	1/2"	100	227	15	782	597	50	260	200	446	346	280	255	550	663	M20	M32	M20	140
HT23D-B3 *									826	641				490	390								155
HT23E-B1									777	660				416	316								140
HT23E-B2	65	40	2 1/2"	1 1/2"	1/2"	125	252	15	807	690	50	260	225	446	346	280	255	550	663	M20	M32	M20	150
HT23E-B3									851	734				490	390								160
HT24A-B1									771	654				416	316								120
HT24A-B2	80	65	3"	2 1/2"	1/2"	100	246	15	801	684	50	260	180	446	346	280	255	550	663	M20	M32	M20	130
HT24A-B3									845	728				490	390								140
HT24B-B1									768	651				416	316								125
HT24B-B2	80	65	3"	2 1/2"	1/2"	100	243	15	798	681	50	260	180	446	346	280	255	550	663	M20	M32	M20	130
HT24B-B3									842	725				490	390								140
HT24C-B1									768	651				416	316								130
HT24C-B2	80	65	3"	2 1/2"	1/2"	100	243	15	798	681	50	260	200	446	346	280	255	550	663	M20	M32	M20	135
HT24C-B3									842	725				490	390								150
HT24D-B1									767	650				416	316								135
HT24D-B2	80	50	3"	2"	1/2"	100	242	15	797	680	50	260	225	446	346	280	255	550	663	M20	M32	M20	145
HT24D-B3									841	724				490	390								155
HT25B-B1									815	698				416	316								130
HT25B-B2	100	80	4"	3"	1/2"	125	290	15	845	728	50	260	225	446	346	280	255	550	663	M20	M32	M20	140
HT25B-B3									889	772				490	390								150

Technische Änderungen bleiben vorbehalten / Subject to technical alterations

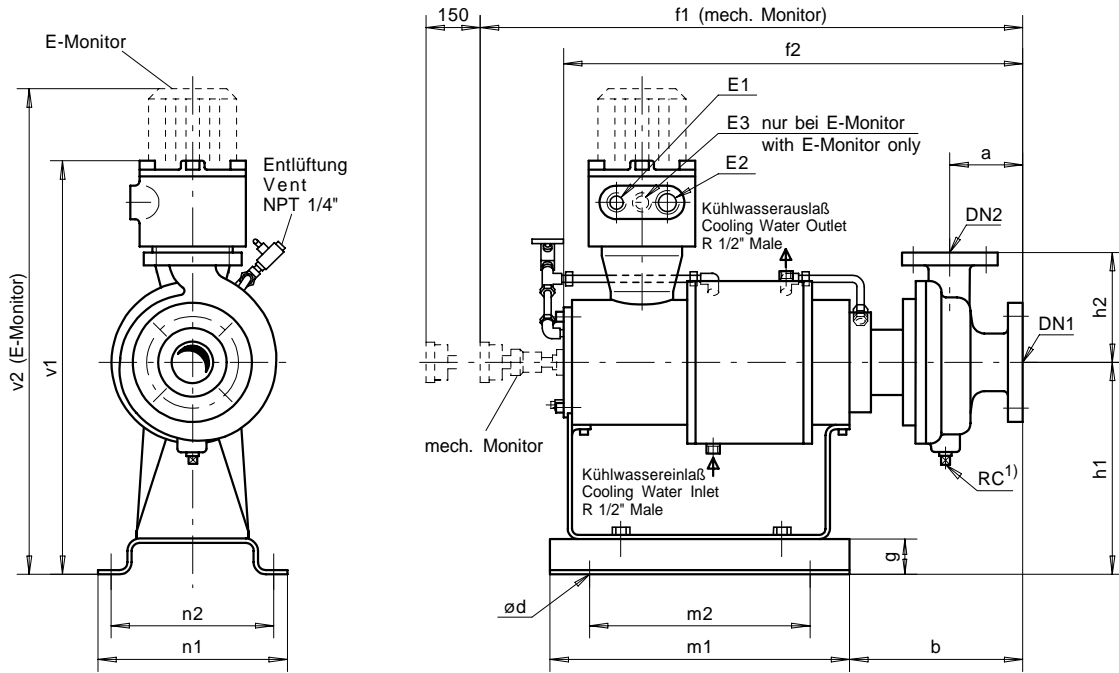
HT (HS) - B-Motor

Medium Duty (Gehäusenendruck / Casing Pressure 20bar)

NIKKISO

NIKKISO PUMPS EUROPE

Nikkisostrasse • D-63674 Albstadt/Hessen



1) Pumpenentleerung für HT auf Anfrage
Casing Drain for HT on Request

2) Auch als ANSI #300 möglich
Also at ANSI #300 available

Maße / Dimensions in [mm]
Gewichte / Weights in [kg]

Modell	DIN PN40 DN1	DIN PN40 DN2	ANSI #150 ²⁾ DN1	ANSI #150 ²⁾ DN2	RC	a	b	ød	f1	f2	g	h1	h2	m1	m2	n1	n2	v1	v2	E1	E2	E3	Gew. Wt.
HT22C-B1									719	602				416	316								115
HT22C-B2	50	32	2"	1 1/2"	1/2"	80	194	15	749	632	50	260	160	446	346	280	255	550	663	M20	M32	M20	120
HT22C-B3									793	676				490	390								130
HT22D-B1									729	612				416	316								120
HT22D-B2	50	32	2"	1 1/2"	1/2"	80	204	15	759	642	50	260	180	446	346	280	255	550	663	M20	M32	M20	125
HT22D-B3									803	686				490	390								140
HT22E-B1									749	632				416	316								140
HT22E-B2	50	32	2"	1 1/2"	1/2"	100	224	15	779	662	50	260	225	446	346	280	255	550	663	M20	M32	M20	145
HT22E-B3									823	706				490	390								160
HT23B-B1									737	620				416	316								120
HT23B-B2	65	50	2 1/2"	2"	1/2"	80	212	15	767	650	50	260	160	446	346	280	255	550	663	M20	M32	M20	125
HT23B-B3									811	694				490	390								140
HT23C-B1									729	612				416	316								120
HT23C-B2	65	50	2 1/2"	2"	1/2"	80	204	15	759	642	50	260	180	446	346	280	255	550	663	M20	M32	M20	130
HT23C-B3									803	686				490	390								140
HT23D-B1									753	635				416	316								135
HT23D-B2	65	40	2 1/2"	1 1/2"	1/2"	100	228	15	783	666	50	260	180	446	346	280	255	550	663	M20	M32	M20	140
HT23D-B3									827	710				490	390								155
HT23E-B1									753	635				416	316								140
HT23E-B2	65	40	2 1/2"	1 1/2"	1/2"	100	228	15	783	666	50	260	225	446	346	280	255	550	663	M20	M32	M20	150
HT23E-B3									827	710				490	390								160
HT24A-B1									771	654				416	316								120
HT24A-B2	80	65	3"	2 1/2"	1/2"	100	246	15	801	684	50	260	160	446	346	280	255	550	663	M20	M32	M20	130
HT24A-B3									845	728				490	390								140
HT24B-B1									769	652				416	316								125
HT24B-B2	80	65	3"	2 1/2"	1/2"	100	244	15	799	682	50	260	180	446	346	280	255	550	663	M20	M32	M20	130
HT24B-B3									843	726				490	390								140
HT24C-B1									769	652				416	316								130
HT24C-B2	80	65	3"	2 1/2"	1/2"	100	244	15	799	682	50	260	180	446	346	280	255	550	663	M20	M32	M20	135
HT24C-B3									843	726				490	390								150
HT24D-B1									767	650				416	316								135
HT24D-B2	80	50	3"	2"	1/2"	100	242	15	797	680	50	260	200	446	346	280	255	550	663	M20	M32	M20	145
HT24D-B3									841	724				490	390								155
HT25B-B1									791	674				416	316								130
HT25B-B2	100	80	4"	3"	1/2"	100	266	15	821	704	50	260	200	446	346	280	255	550	663	M20	M32	M20	140
HT25B-B3									865	748				490	390								150

Technische Änderungen bleiben vorbehalten / Subject to technical alterations

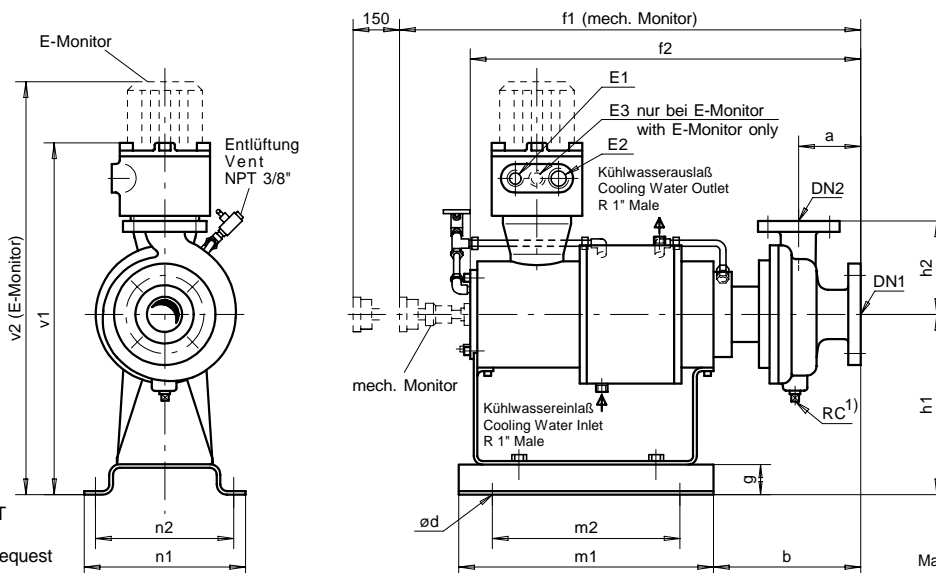
HT (HS) - C-Motor

Heavy Duty (Gehäusenendruck / Casing Pressure 40bar)

NIKKISO

NIKKISO PUMPS EUROPE

Nikkisostrasse • D-63674 Albstadt/Hessen



1) Pumpenentleerung für HT auf Anfrage
Casing Drain for HT on Request
* max. 30bar

Maße / Dimensions in [mm]
Gewichte / Weights in [kg]

Modell	DIN DN1	PN40 DN2	ANSI #300 DN1	ANSI #300 DN2	RC	a	b	ød	f1	f2	g	h1	h2	m1	m2	n1	n2	v1	v2	E1	E2	E3	Gew. Wt.
HT22E-C1	50	32	2"	1 1/2"	1/2"	125	279	19	910	793	60	300	225	522	422	340	300	660	788	M20	M40	M20	200
HT22E-C2									958	841				570	470								215
HT22E-C3									998	881				610	510								230
HT22E-C4									1033	916				645	545								240
HT23D-C1	65	40	2 1/2"	1 1/2"	1/2"	100	257	19	888	771	60	300	200	522	422	340	300	660	788	M20	M40	M20	195
HT23D-C2									936	819				570	470								210
HT23D-C3									976	859				610	510								225
HT23D-C4									1011	894				645	545								235
HT23E-C1 *	65	40	2 1/2"	1 1/2"	1/2"	125	282	19	913	796	60	300	225	522	422	340	300	660	788	M20	M40	M20	205
HT23E-C2 *									961	844				570	470								220
HT23E-C3 *									1001	884				610	510								235
HT23E-C4 *									1036	919				645	545								240
HT23F-C1	65	40	2 1/2"	1 1/2"	1/2"	125	295	19	926	809	60	300	280	522	422	340	300	660	788	M20	M40	M20	250
HT23F-C2									974	857				570	470								265
HT23F-C3									1014	897				610	510								280
HT23F-C4									1049	932				645	545								290
HT24C-C1	80	65	3"	2 1/2"	1/2"	100	273	19	906	789	60	300	200	522	422	340	300	660	788	M20	M40	M20	190
HT24C-C2									952	835				570	470								205
HT24C-C3									992	875				610	510								220
HT24C-C4									1027	910				645	545								230
HT24D-C1 *	80	50	3"	2"	1/2"	100	272	19	905	788	60	300	225	522	422	340	300	660	788	M20	M40	M20	195
HT24D-C2 *									951	834				570	470								210
HT24D-C3 *									991	874				610	510								225
HT24D-C4 *									1026	909				645	545								235
HT24E-C1	80	50	3"	2"	1/2"	125	311	19	942	825	60	300	280	522	422	340	300	660	788	M20	M40	M20	240
HT24E-C2									990	873				570	470								255
HT24E-C3									1030	913				610	510								270
HT24E-C4									1065	948				645	545								280
HT25B-C1	100	80	4"	3"	1/2"	125	320	19	951	834	60	300	225	522	422	340	300	660	788	M20	M40	M20	195
HT25B-C2									999	882				570	470								210
HT25B-C3									1039	922				610	510								225
HT25B-C4									1074	957				645	545								230
HT25C-C1 *	100	80	4"	3"	1/2"	125	315	19	946	829	60	300	250	522	422	340	300	660	788	M20	M40	M20	210
HT25C-C2 *									994	877				570	470								225
HT25C-C3 *									1034	917				610	510								240
HT25C-C4 *									1069	952				645	545								250
HT25D-C1	100	65	4"	2 1/2"	1/2"	125	315	19	946	829	60	300	250	522	422	340	300	660	788	M20	M40	M20	220
HT25D-C2									994	877				570	470								235
HT25D-C3									1034	917				610	510								250
HT25D-C4									1069	952				645	545								260
HT25E-C1 *	100	65	4"	2 1/2"	1/2"	125	315	19	946	829	60	300	315	522	422	340	300	660	788	M20	M40	M20	260
HT25E-C2 *									994	877				570	470								275
HT25E-C3 *									1034	917				610	510								260
HT25E-C4 *									1069	952				645	545								300

Technische Änderungen bleiben vorbehalten / Subject to technical alterations

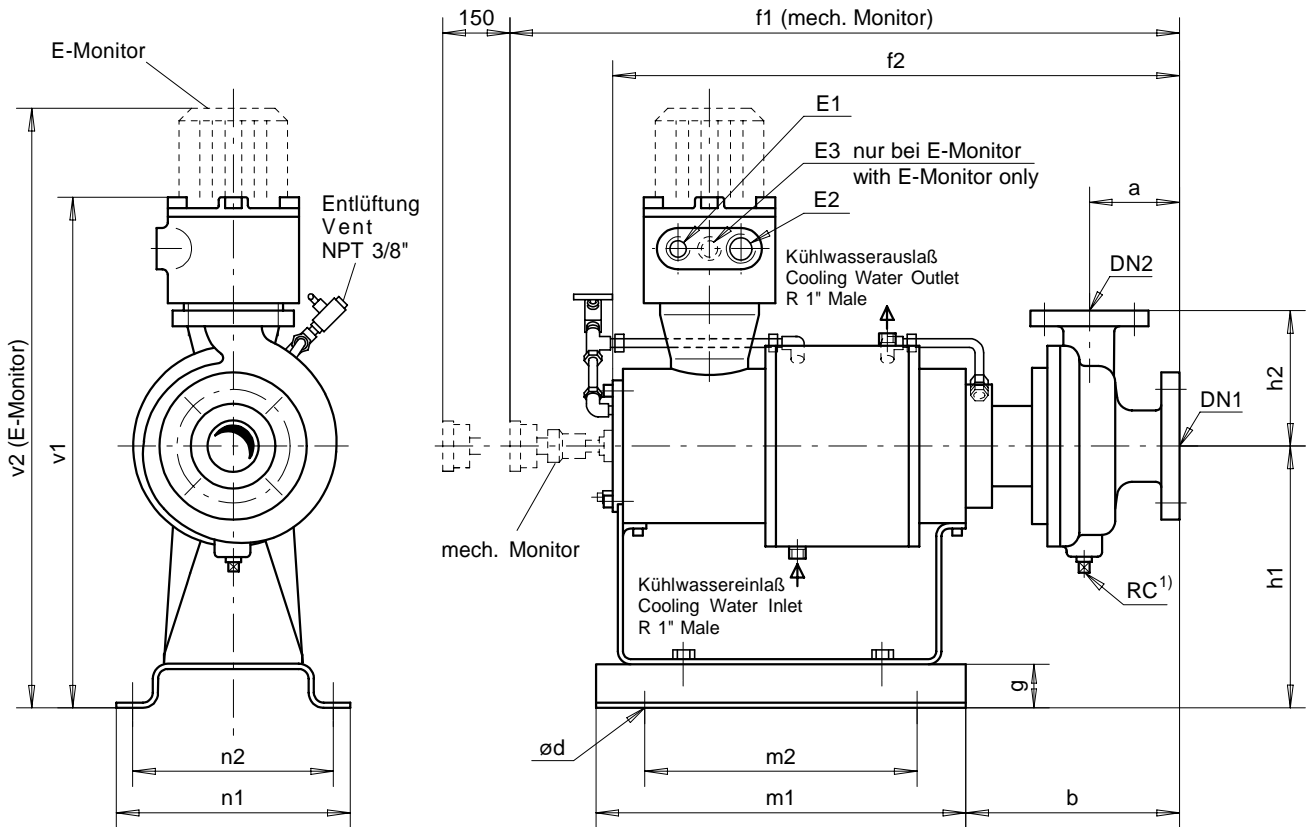
HT (HS) - D-Motor

Heavy Duty (Gehäusenendruck / Casing Pressure 40bar)

NIKKISO

NIKKISO PUMPS EUROPE

Nikkisostrasse • D-63674 Albstadt/Hessen



1) Pumpenentleerung für HT auf Anfrage
Casing Drain for HT on Request

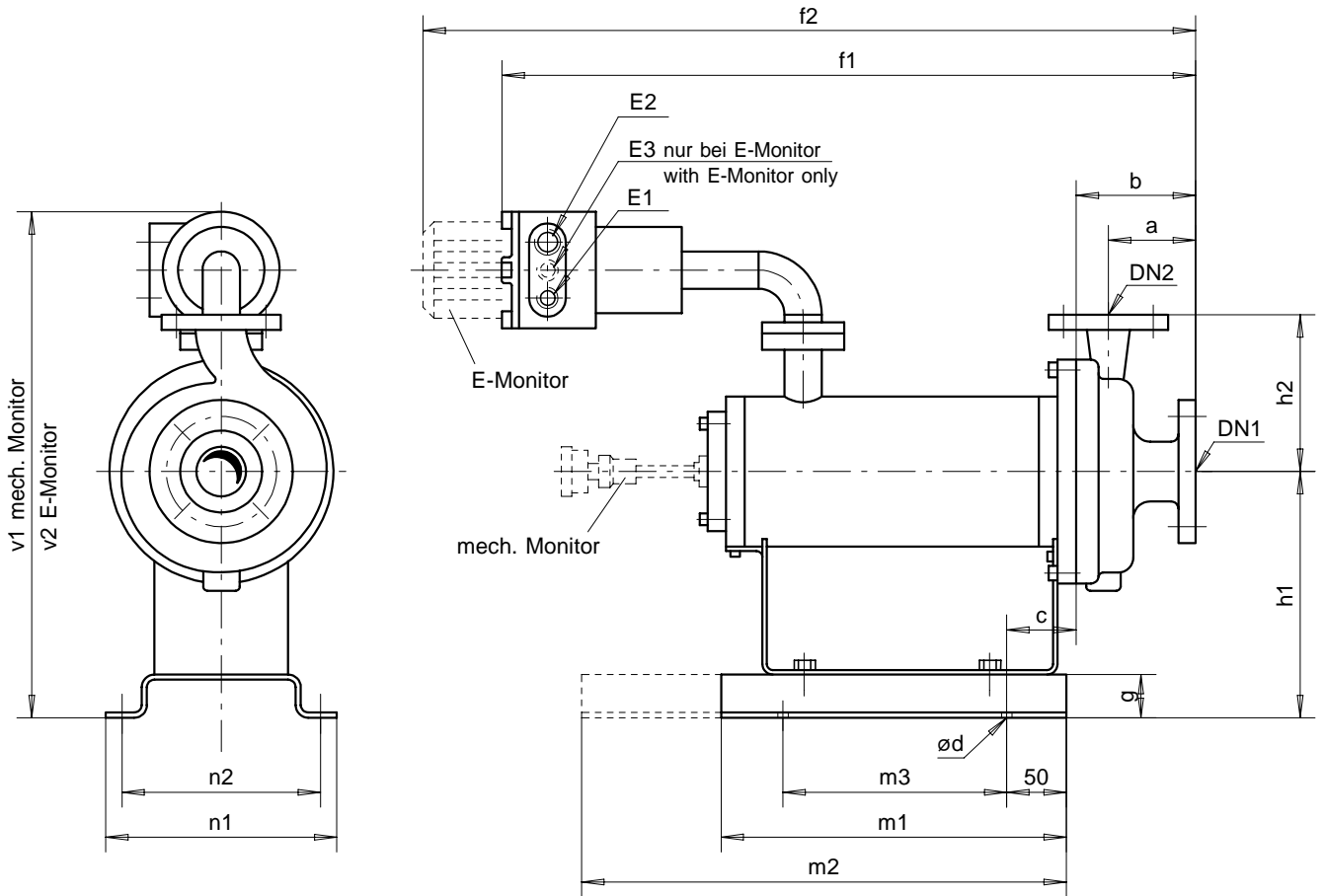
* max. 30bar

Maße / Dimensions in [mm]
Gewichte / Weights in [kg]

Modell	DIN DN1	PN40 DN2	ANSI #300 DN1	ANSI #300 DN2	RC	a	b	ød	f1	f2	g	h1	h2	m1	m2	n1	n2	v1	v2	E1	E2	E3	Gew. Wt.
HT23F-D1	65	40	2 ½"	1 ½"	½"	125	295	19	1040	923	60	350	280	630	530	340	300	735	864	M20	M50	M20	355
HT23F-D2									1070	953				660	560								370
HT24E-D1 *	80	50	3"	2"	½"	125	311	19	1056	939	60	350	280	630	530	340	300	735	864	M20	M50	M20	345
HT24E-D2 *									1086	969				660	560								360
HT25C-D1	100	80	4"	3"	½"	125	315	19	1060	943	60	350	250	630	530	340	300	735	864	M20	M50	M20	320
HT25C-D2									1090	973				660	560								335
HT25D-D1	100	65	4"	2 ½"	½"	125	315	19	1060	943	60	350	250	630	530	340	300	735	864	M20	M50	M20	325
HT25D-D2									1090	973				660	560								340
HT25E-D1	100	65	4"	2 ½"	½"	125	315	19	1060	943	60	350	315	630	530	340	300	735	864	M20	M50	M20	365
HT25E-D2									1090	973				660	560								380
HT26C-D1	125	100	5"	4"	½"	165	387	19	1130	1013	60	350	330	630	530	340	300	735	864	M20	M50	M20	335
HT26C-D2									1162	1045				660	560								345
HT26D-D1	125	100	5"	4"	½"	170	390	19	1135	1018	60	350	350	630	530	340	300	735	864	M20	M50	M20	340
HT26D-D2									1165	1048				660	560								350

HY - L-Motor

(Gehäusenendruck / Casing Pressure 20bar)

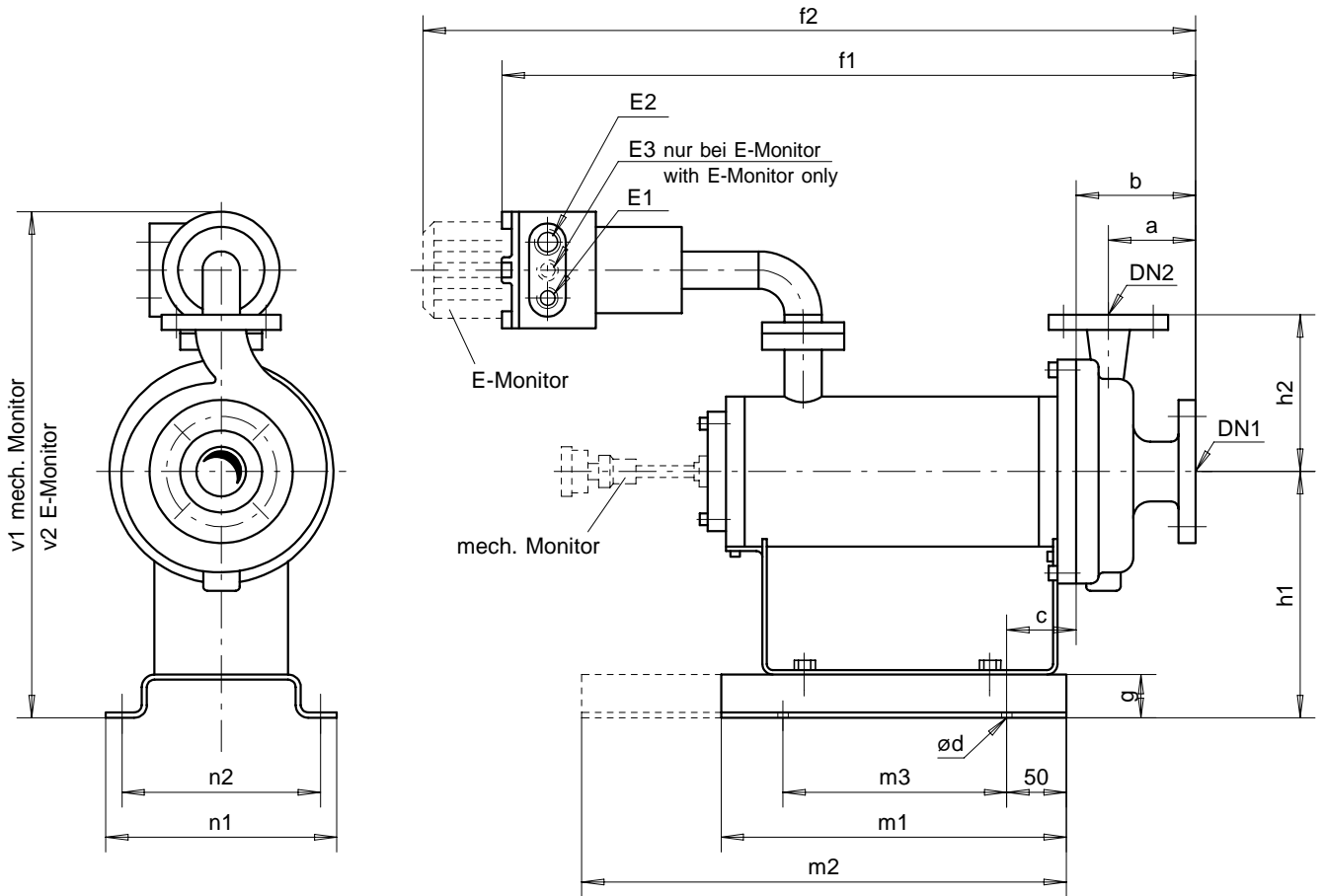


Maße / Dimensions in [mm]
Gewichte / Weights in [kg]

Modell	DIN DN1	PN40 DN2	ANSI #150		a	b	c	ød	f1	f2	g	h1	h2	m1	m2	m3	n1	n2	v1	v2	E1	E2	E3	Gew. Wt.
HY21A-L	50	32	2"	1 ½"	80	106	61	15	773	886	40	240	140	318	468	218	210	185	570	579	M20	M32	M20	-
HY21B-L						105	61		772	885			140											-
HY21C-L						106	61		773	886			160											-
HY22A-L	50	32	2"	1 ½"	80	115	61	15	782	895	40	240	140	318	468	218	210	185	570	579	M20	M32	M20	-
HY22B-L						112	61		779	892			140											-
HY22C-L						105	63		774	887			160											-
HY22D-L						112	65		783	896			180											-
HY23A-L	65	50	2 ½"	2"	80	125	61	15	792	905	40	240	160	318	468	218	210	185	570	579	M20	M32	M20	-
HY23B-L						120	65		791	904			160											-
HY23C-L						114	63		783	896			180											-
HY24A-L	80	65	3"	2 ½"	100	155	65	15	826	939	40	240	160	318	468	218	210	185	570	579	M20	M32	M20	-
HY24B-L						152	65		823	936			180											-

HY - M-Motor

(Gehäusenendruck / Casing Pressure 20bar)



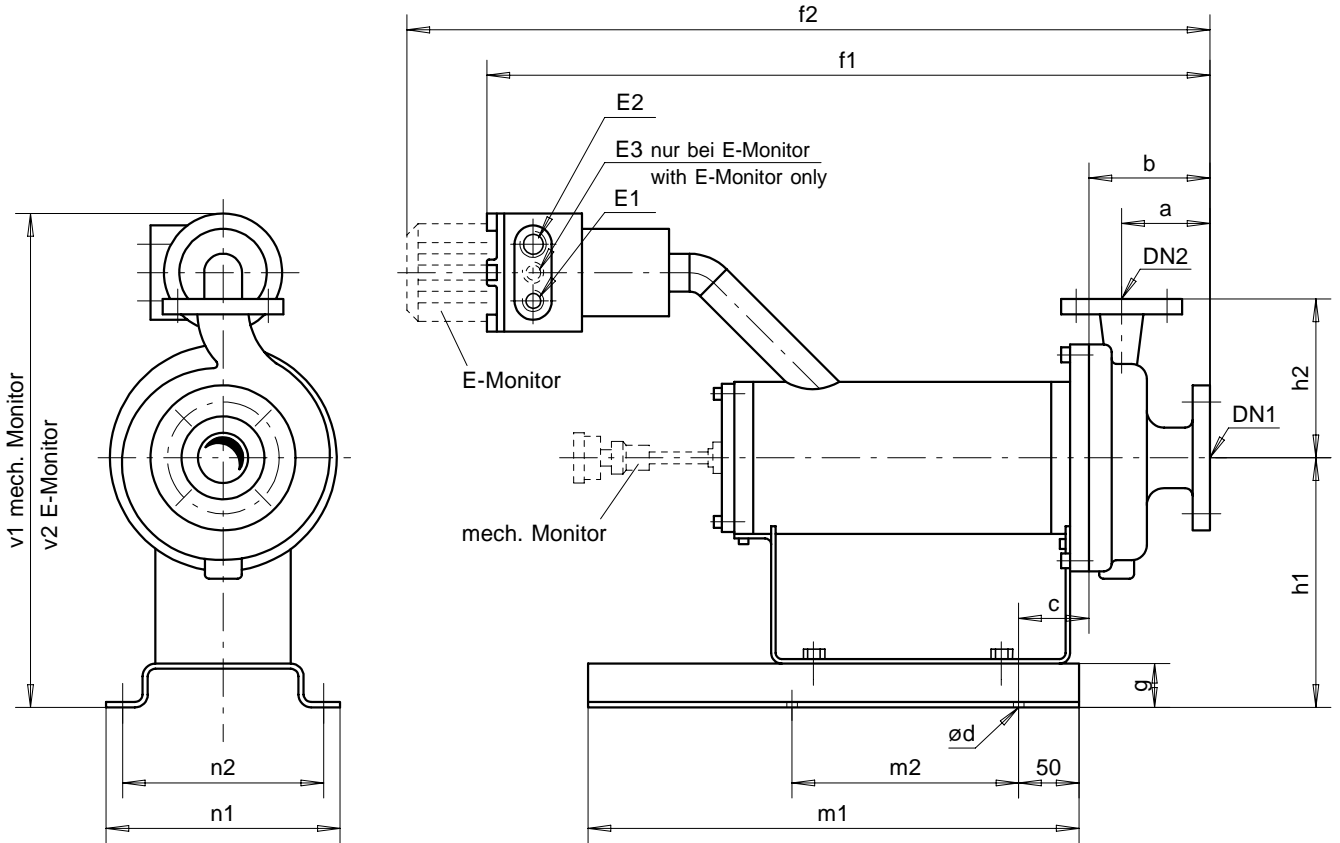
Maße / Dimensions in [mm]
 Gewichte / Weights in [kg]

Modell	DIN DN1	PN40 DN2	ANSI #150		a	b	c	ød	f1	f2	g	h1	h2	m1	m2	m3	n1	n2	v1	v2	E1	E2	E3	Gew. Wt.
HY22C-M	50	32	2"	1 1/2"	80	105	66	15	904	1017	50	260	160	490	640	390	280	255	610	619	M20	M32	M20	-
HY22D-M					112	68	180		-															
HY22E-M					100	131	70		225	-														
HY23B-M	65	50	2 1/2"	2"	80	120	68	15	921	1034	50	260	160	490	640	390	280	255	610	619	M20	M32	M20	-
HY23C-M					114	66	180		-															
HY23D-M	65	40	2 1/2"	1 1/2"	100	136	68	15	937	1050	50	260	180	490	640	390	280	255	610	619	M20	M32	M20	-
HY23E-M					134	70	225		-															
HY24A-M	80	65	3"	2 1/2"	100	155	68	15	956	1069	50	260	160	490	640	390	280	255	610	619	M20	M32	M20	-
HY24B-M						152	68		180	-														
HY24C-M						152	68		180	-														
HY24D-M						151	68		200	-														
HY25B-M	100	80	4"	3"	100	174	68	15	975	1088	50	260	200	490	640	390	280	255	610	619	M20	M32	M20	-

Technische Änderungen bleiben vorbehalten / Subject to technical alterations

HX - A5-Motor

(Gehäusenendruck / Casing Pressure 20bar)

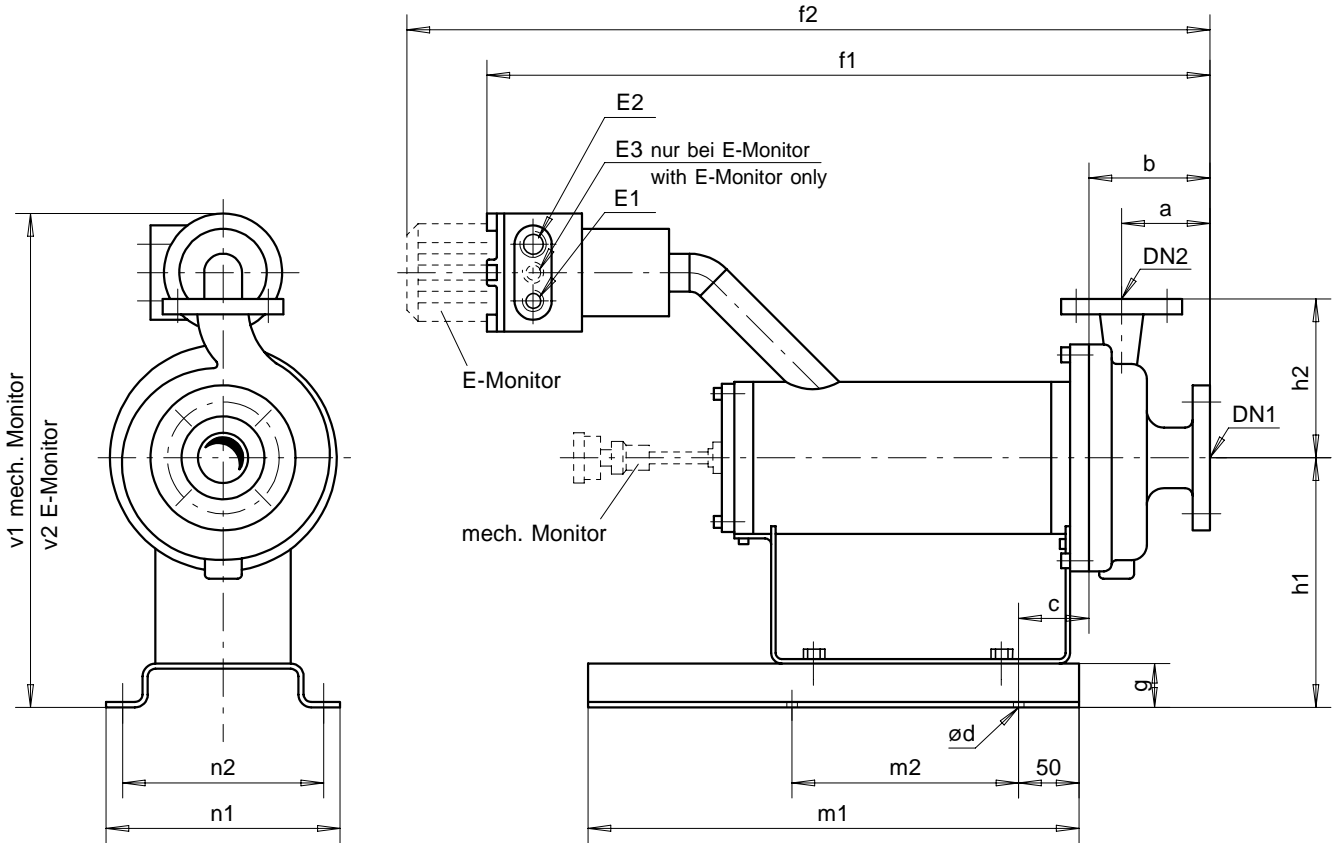


Maße / Dimensions in [mm]
Gewichte / Weights in [kg]

Modell	DIN PN40		ANSI #150		a	b	c	$\varnothing d$	f1	f2	g	h1	h2	m1	m2	n1	n2	v1	v2	E1	E2	E3	Gew. Wt.
	DN1	DN2	DN1	DN2																			
HX21A-A5	50	32	2"	1 1/2"	80	106	61	15	796	909	40	240	140	468	218	210	185	523	533	M20	M32	M20	-
HX21B-A5						105	61		795	908			140										-
HX21C-A5						106	61		797	910			160										-
HX22A-A5	50	32	2"	1 1/2"	80	115	61	15	805	918	40	240	140	468	218	210	185	523	533	M20	M32	M20	-
HX22B-A5						112	61		803	916			140										-
HX22C-A5						105	63		801	914			160										-
HX22D-A5						112	65		810	923			180										-
HX23A-A5	65	50	2 1/2"	2"	80	125	61	15	815	928	40	240	160	468	218	210	185	523	533	M20	M32	M20	-
HX23B-A5						120	65		818	931			160										-
HX23C-A5						114	63		810	923			180										-
HX24A-A5	80	65	3"	2 1/2"	100	155	65	15	853	966	40	240	160	468	218	210	185	523	533	M20	M32	M20	-
HX24B-A5						152	65		850	963			180										-

HX - B5-Motor

(Gehäusenendruck / Casing Pressure 20bar)

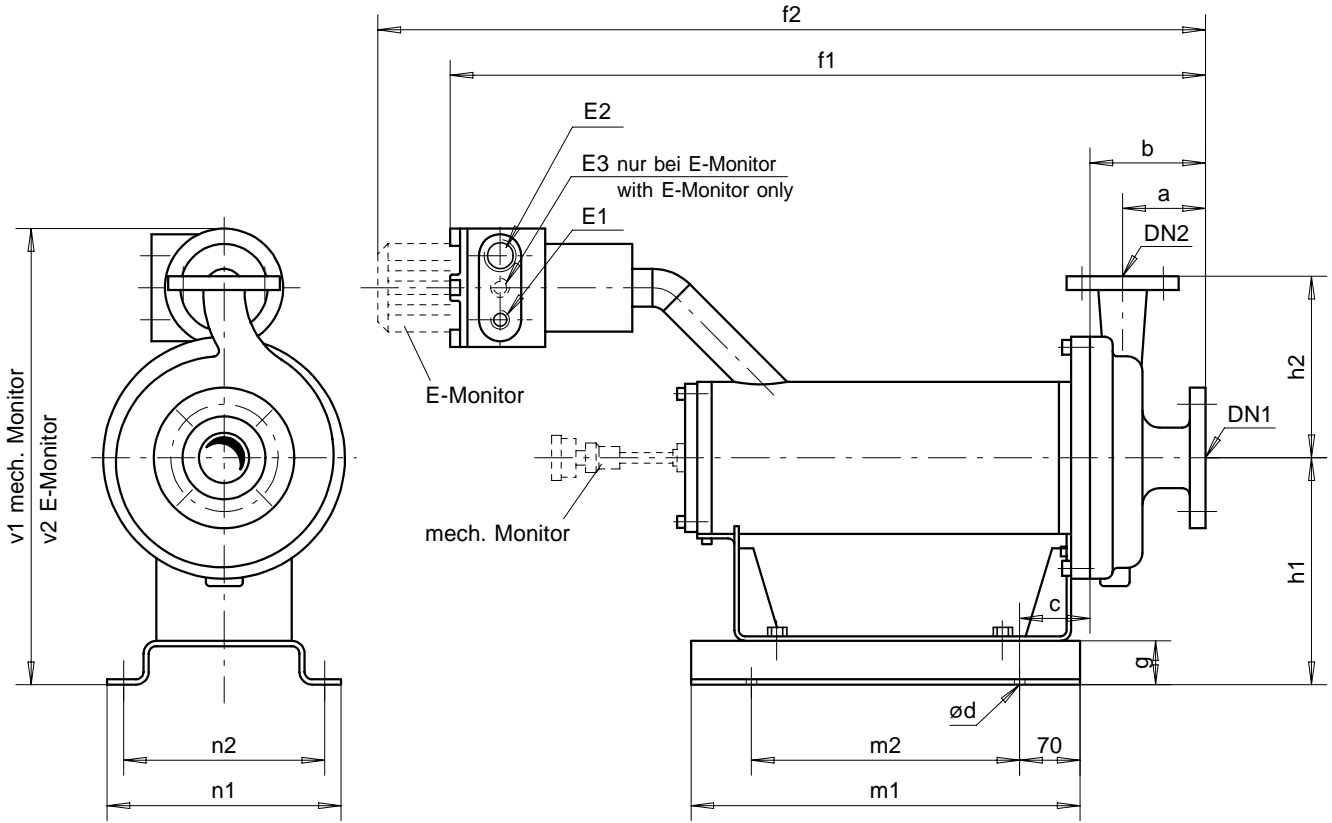


Maße / Dimensions in [mm]
Gewichte / Weights in [kg]

Modell	DIN PN40		ANSI #150		a	b	c	ød	f1	f2	g	h1	h2	m1	m2	n1	n2	v1	v2	E1	E2	E3	Gew. Wt.
	DN1	DN2	DN1	DN2																			
HX22C-B5	50	32	2"	1 1/2"	80	105	66	15	955	1068	50	260	160	640	390	280	255	564	574	M20	M32	M20	-
HX22D-B5					112	68	180		-														
HX22E-B5					100	131	70		225	-													
HX23B-B5	65	50	2 1/2"	2"	80	120	68	15	972	1085	50	260	160	640	390	280	255	564	574	M20	M32	M20	-
HX23C-B5					114	66	180		-														
HX23D-B5	65	40	2 1/2"	1 1/2"	100	136	68	15	988	1101	50	260	180	640	390	280	255	564	574	M20	M32	M20	-
HX23E-B5					134	70	225		-														
HX24A-B5	80	65	3"	2 1/2"	100	155	68	15	1007	1120	50	260	160	640	390	280	255	564	574	M20	M32	M20	-
HX24B-B5						152	68		180	-													
HX24C-B5						152	68		180	-													
HX24D-B5	80	50	3"	2"	100	151	68	15	1003	1116	50	260	200	640	390	280	255	564	574	M20	M32	M20	-
HX25B-B5	100	80	4"	3"	100	174	68	15	1026	1139	50	260	200	640	390	280	255	564	574	M20	M32	M20	-

HX - C5-Motor

(Gehäusenendruck / Casing Pressure 20bar)



Maße / Dimensions in [mm]
Gewichte / Weights in [kg]

Modell	DIN DN1	PN40 DN2	ANSI #150 DN1	ANSI #150 DN2	a	b	c	ød	f1	f2	g	h1	h2	m1	m2	n1	n2	v1	v2	E1	E2	E3	Gew. Wt.
HX22E-C5	50	32	2"	1 1/2"	100	131	77	19	1203	1332	60	300	225	645	545	340	300	645	662	M20	M40	M20	-
HX23D-C5	65	40	2 1/2"	1 1/2"	100	134	77	19	1206	1335	60	300	180	645	545	340	300	645	662	M20	M40	M20	-
HX23E-C5													225										-
HX23F-C5													280										-
HX24C-C5	80	65	3"	2 1/2"	100	152	76	19	1222	1351	60	300	180	645	545	340	300	645	662	M20	M40	M20	-
HX24D-C5	200	-																					
HX24E-C5	280	-																					
HX25B-C5	100	80	4"	3"	125	199	77	19	1269	1393	60	300	225	645	545	340	300	645	662	M20	M40	M20	-
HX25C-C5													250										-
HX25D-C5													250										-
HX25E-C5	100	65	4"	2 1/2"	125	190	78	19	1264	1393	60	300	315	645	545	340	300	645	662	M20	M40	M20	-
HX25E-C5	188	82	1266	1395	-																		

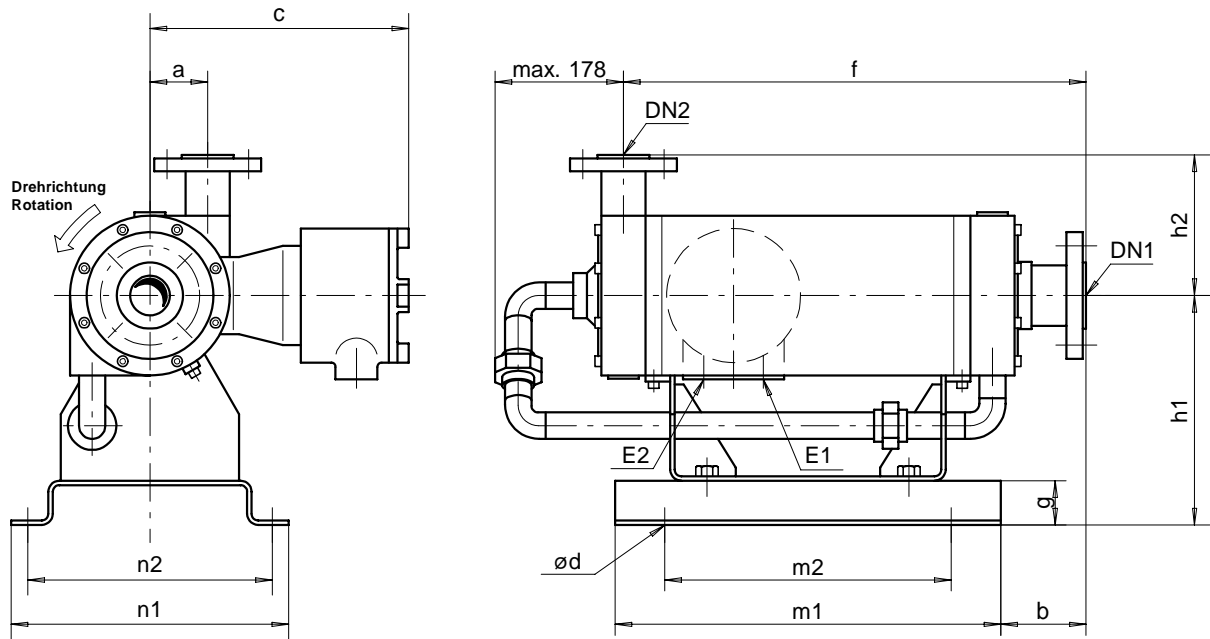
HK - B-Motor

Heavy Duty (Gehäusenendruck / Casing Pressure 40bar)

NIKKISO

NIKKISO PUMPS EUROPE

Nikkisostrasse • D-63674 Albstadt/Hessen



Maße / Dimensions in [mm]
Gewichte / Weights in [kg]

Modell	DIN DN1	PN40 DN2	ANSI #300 DN1	ANSI #300 DN2	a	b	c	ød	f	g	h1	h2	m1	m2	n1	n2	E1	E2	Gew. Wt.
HK12X-B1	40	25	1 ½"	1"	60	108	290	15	552	50	280	150	450	350	300	275			90
HK12X-B3	40	25	1 ½"	1"	60	108	345	15	627	50	330	150	520	420	350	325	M20	M32	100
HK13X-B3	50	40	2"	1 ½"	60	108	345	15	627	50	330	150	520	420	350	325			130

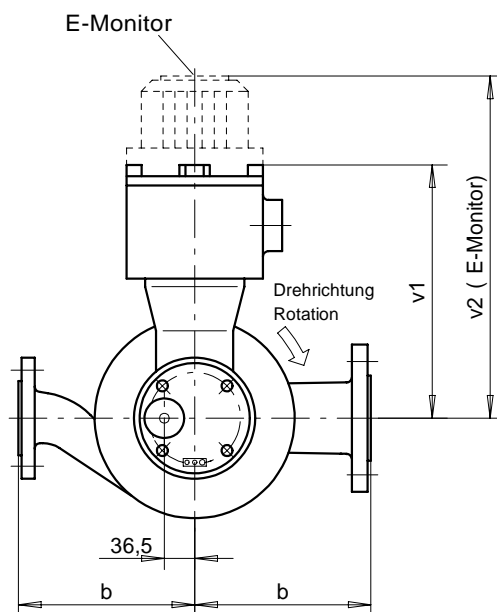
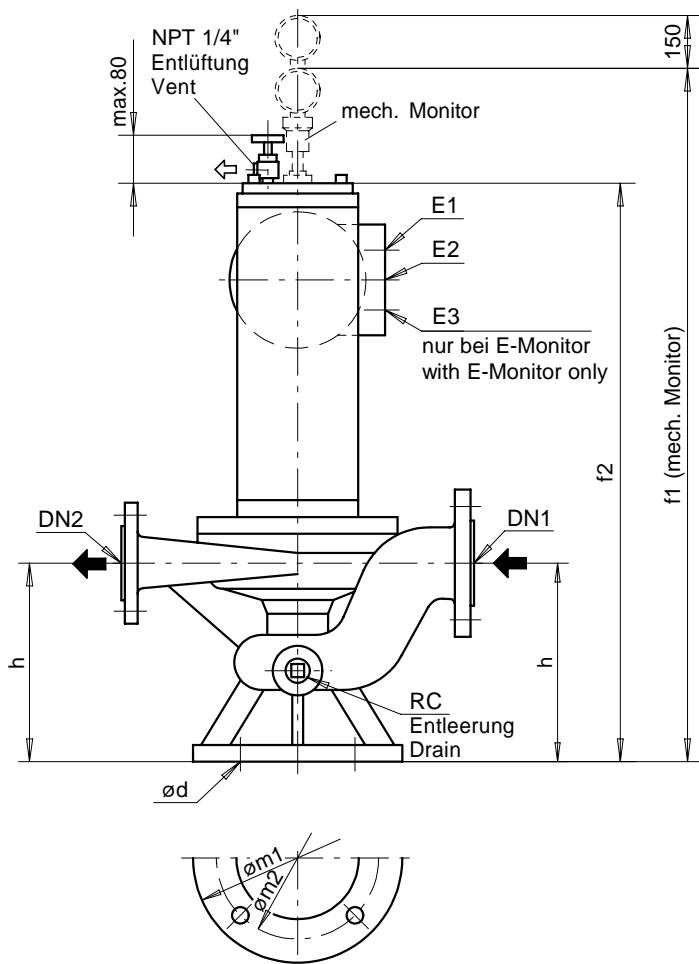
LN - A-Motor

Medium Duty (Gehäusenendruck / Casing Pressure 16bar)

NIKKISO

NIKKISO PUMPS EUROPE

Nikkisostrasse • D-63674 Albstadt/Hessen



Maße / Dimensions in [mm]
Gewichte / Weights in [kg]

Modell	DIN DN1	PN40 DN2	ANSI #300 DN1	ANSI #300 DN2	RC	b	ød	f1	f2	h	m1	m2	v1	v2	E1	E2	E3	Gew. Wt.
LN21A-A1	50	32	2"	1 1/2"	1/2"	160	15	603	456	130	200	160	270	383	M20	M32	M20	50
LN21A-A2								633	486									53
LN21A-A3								663	516									55
LN21B-A1	50	32	2"	1 1/2"	1/2"	160	15	602	455	130	200	160	270	383	M20	M32	M20	51
LN21B-A2								632	485									54
LN21B-A3								662	515									56
LN21C-A1	50	32	2"	1 1/2"	1/2"	180	15	603	456	130	200	160	270	383	M20	M32	M20	54
LN21C-A2								633	486									57
LN21C-A3								663	516									59
LN22B-A1	50	32	2"	1 1/2"	1/2"	200	15	659	512	180	240	195	270	383	M20	M32	M20	63
LN22B-A2								689	542									66
LN22B-A3								719	572									68
LN22C-A2	50	32	2"	1 1/2"	1/2"	200	15	684	537	180	240	195	270	383	M20	M32	M20	66
LN22C-A3								714	567									68
LN22D-A2								693	546									73
LN22D-A3	723	576	75															
LN23B-A2	65	50	2 1/2"	2"	1/2"	220	15	701	554	180	270	225	270	383	M20	M32	M20	76
LN23B-A3								731	584									78
LN23C-A3	65	50	2 1/2"	2"	1/2"	220	15	723	576	180	270	225	270	383	M20	M32	M20	79

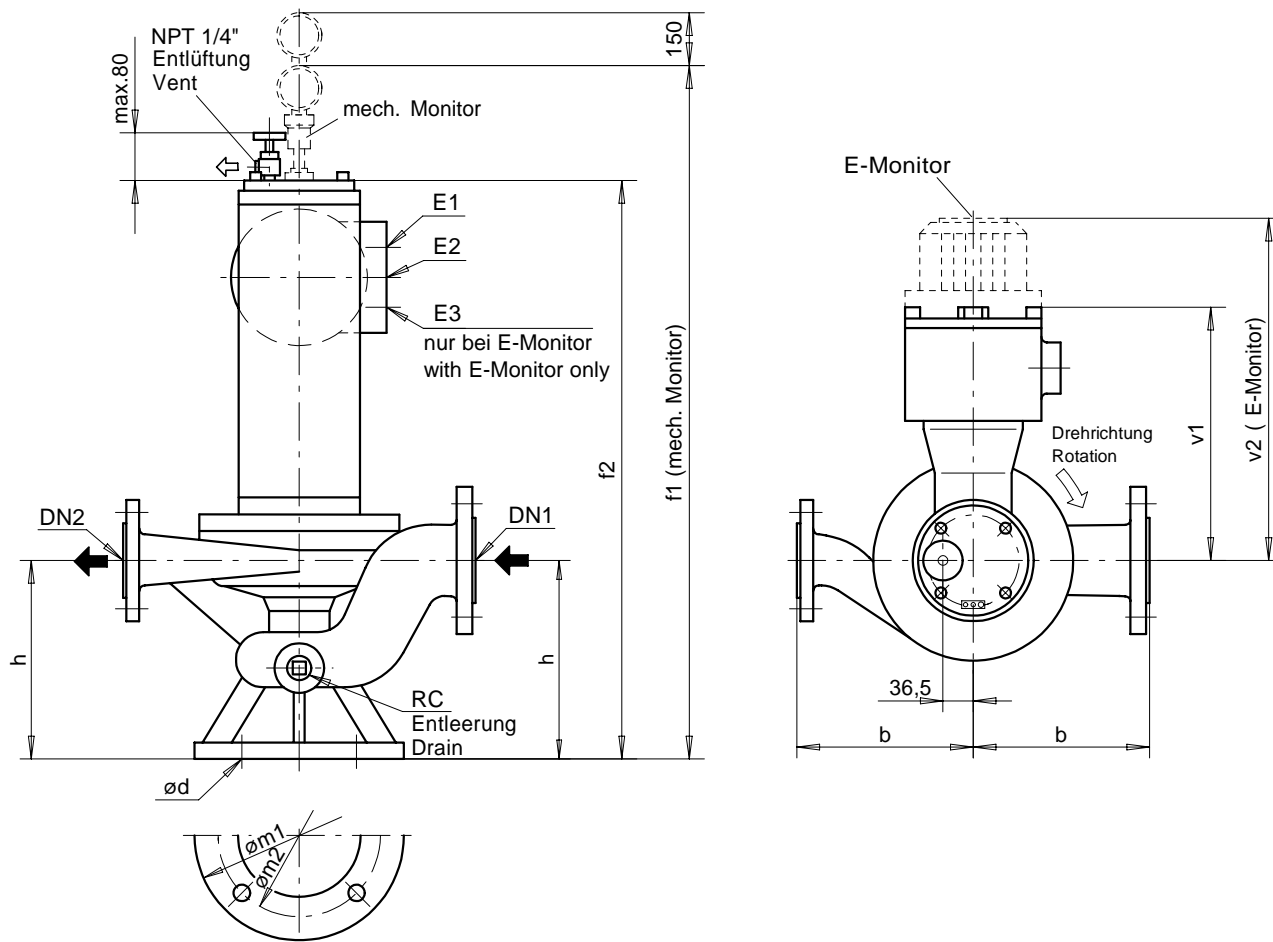
LN - B-Motor

Medium Duty (Gehäusenendruck / Casing Pressure 16bar)

NIKKISO

NIKKISO PUMPS EUROPE

Nikkisostrasse • D-63674 Albstadt/Hessen



Maße / Dimensions in [mm]
Gewichte / Weights in [kg]

Modell	DIN DN1	PN40 DN2	ANSI #300 DN1	ANSI #300 DN2	RC	b	ød	f1	f2	h	m1	m2	v1	v2	E1	E2	E3	Gew. Wt.
LN22C-B1	50	32	2"	1 1/2"	1/2"	200	15	774	627	180	240	195	290	403	M20	M32	M20	88
804								657	94									
849								702	102									
LN22D-B1	50	32	2"	1 1/2"	1/2"	200	15	783	636	180	240	195	290	403	M20	M32	M20	95
813								666	101									
858								711	109									
LN22E-B2	50	32	2"	1 1/2"	1/2"	240	15	824	677	190	270	225	290	403	M20	M32	M20	124
869								722	132									
LN23B-B1	65	50	2 1/2"	2"	1/2"	220	15	791	644	180	270	225	290	403	M20	M32	M20	98
821								674	104									
866								719	112									
LN23C-B1	65	50	2 1/2"	2"	1/2"	220	15	783	636	180	270	225	290	403	M20	M32	M20	99
813								666	105									
858								711	113									
LN23D-B1	65	40	2 1/2"	1 1/2"	1/2"	240	15	797	650	190	270	225	290	403	M20	M32	M20	110
827								680	116									
872								725	124									
LN24C-B2	80	65	3"	2 1/2"	1/2"	275	15	858	711	205	280	230	290	403	M20	M32	M20	123
903								756	132									
LN24D-B3	80	50	3"	2"	1/2"	275	15	902	755	205	280	230	290	403	M20	M32	M20	150

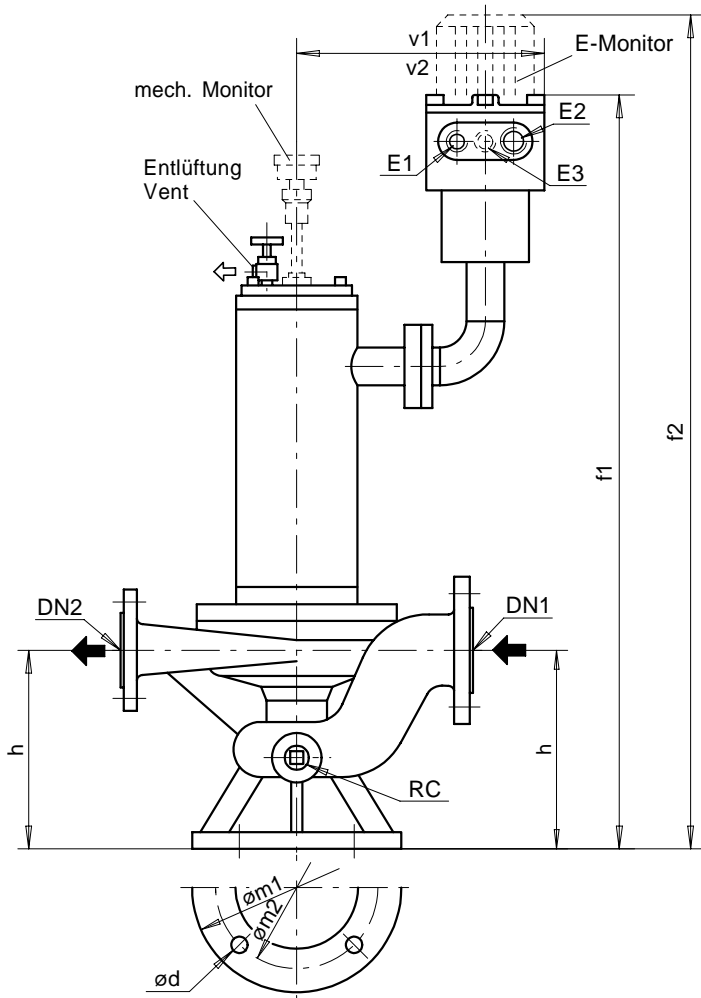
LY - L-Motor

Medium Duty (Gehäusenendruck / Casing Pressure 40bar)

NIKKISO

NIKKISO PUMPS EUROPE

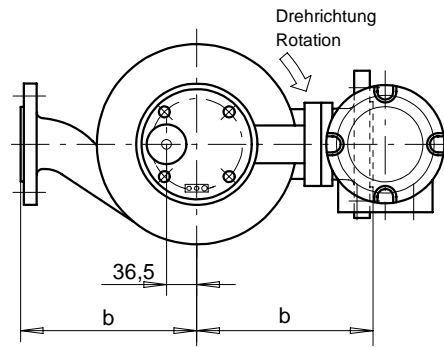
Nikkisostrasse • D-63674 Albstadt/Hessen



E3 : nur bei E-Monitor
with E-Monitor only

v1 : Mechanischer Lagermonitor
Mechanical Bearing Monitor

v2 : E-Monitor



Maße / Dimensions in [mm]
Gewichte / Weights in [kg]

Modell	DIN DN1	PN40 DN2	ANSI #300 DN1	ANSI #300 DN2	RC	b	ød	f1	f2	h	m1	m2	v1	v2	E1	E2	E3	Gew. Wt.
LY21A-L1	50	40	2"	1 1/2"	1/2"	160	15	815	928	130	200	160	330	339	M20	M32	M20	55
LY21A-L2																		60
LY21A-L3																		60
LY21B-L1	50	40	2"	1 1/2"	1/2"	160	15	814	927	130	200	160	330	339	M20	M32	M20	55
LY21B-L2																		60
LY21B-L3																		60
LY21C-L1	50	40	2"	1 1/2"	1/2"	180	15	815	928	130	200	160	330	339	M20	M32	M20	55
LY21C-L2																		60
LY21C-L3																		65
LY22B-L2	50	40	2"	1 1/2"	1/2"	200	15	871	984	180	240	195	330	339	M20	M32	M20	60
LY22B-L3																		65
LY22C-L2																		65
LY22C-L3	70																	
LY22D-L3	50	40	2"	1 1/2"	1/2"	200	15	875	988	180	240	195	330	339	M20	M32	M20	75
LY23B-L3	65	50	2 1/2"	2"	1/2"	220	15	883	996	180	270	225	330	339	M20	M32	M20	70
LY23C-L3	65	50	2 1/2"	2"	1/2"	220	15	975	988	180	270	225	330	339	M20	M32	M20	75

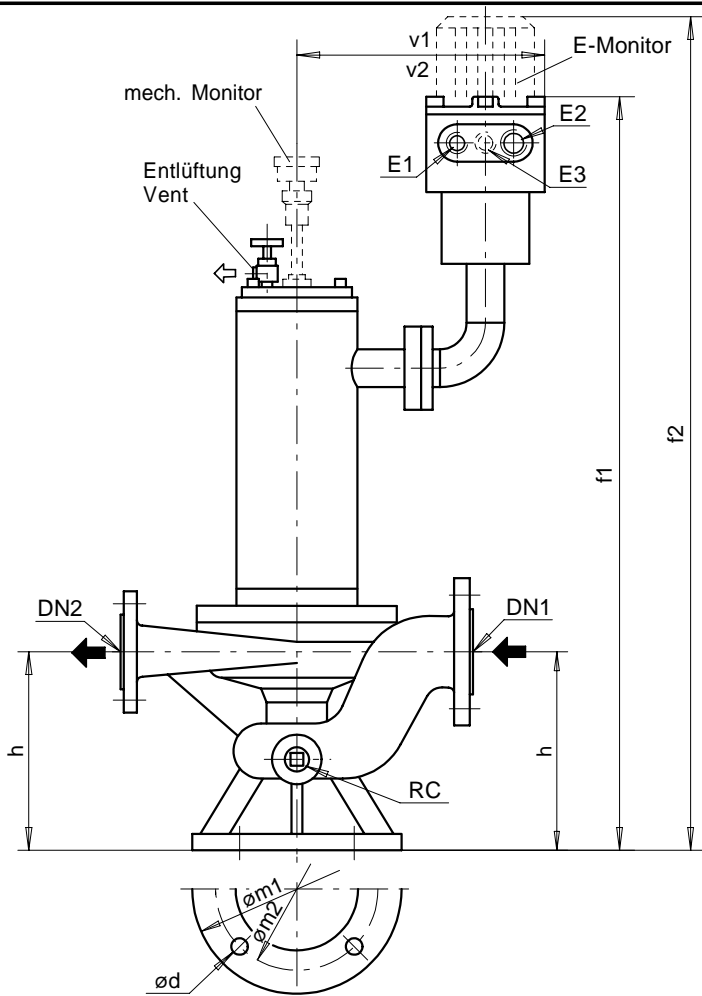
LY - M-Motor

Medium Duty (Gehäusenendruck / Casing Pressure 40bar)

NIKKISO

NIKKISO PUMPS EUROPE

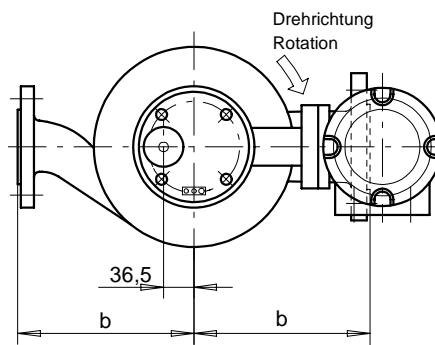
Nikkisostrasse • D-63674 Albstadt/Hessen



E3 : nur bei E-Monitor
with E-Monitor only

v1 : Mechanischer Lagermonitor
Mechanical Bearing Monitor

v2 : E-Monitor



Maße / Dimensions in [mm]
Gewichte / Weights in [kg]

Modell	DIN DN1	PN40 DN2	ANSI #300 DN1	ANSI #300 DN2	RC	b	ød	f1	f2	h	m1	m2	v1	v2	E1	E2	E3	Gew. Wt.
LY21A-M1																		80
LY21A-M2	50	40	2"	1 1/2"	1/2"	160	15	947	1060	130	200	160	350	359	M20	M32	M20	85
LY21A-M3																		90
LY21B-M1																		80
LY21B-M2	50	40	2"	1 1/2"	1/2"	160	15	946	1059	130	200	160	350	359	M20	M32	M20	85
LY21B-M3																		90
LY21C-M1																		85
LY21C-M2	50	40	2"	1 1/2"	1/2"	180	15	947	1060	130	200	160	350	359	M20	M32	M20	90
LY21C-M3																		95
LY22B-M1																		90
LY22B-M2	50	40	2"	1 1/2"	1/2"	200	15	1003	1116	180	240	195	350	359	M20	M32	M20	95
LY22B-M3																		100
LY22C-M1																		95
LY22C-M2	50	40	2"	1 1/2"	1/2"	200	15	998	1111	180	240	195	350	359	M20	M32	M20	100
LY22C-M3																		105
LY22D-M1																		105
LY22D-M2	50	40	2"	1 1/2"	1/2"	200	15	1007	1120	180	240	195	350	359	M20	M32	M20	110
LY22D-M3																		115
LY22E-M1																		120
LY22E-M2	50	40	2"	1 1/2"	1/2"	240	15	1018	1131	190	240	195	350	359	M20	M32	M20	125
LY22E-M3																		130
LY23B-M1																		100
LY23B-M2	65	50	2 1/2"	2"	1/2"	220	15	1015	1128	180	270	225	350	359	M20	M32	M20	105
LY23B-M3																		110
LY23C-M1																		105
LY23C-M2	65	50	2 1/2"	2"	1/2"	220	15	1007	1120	180	270	225	350	359	M20	M32	M20	110
LY23C-M3																		115
LY23D-M1																		115
LY23D-M2	65	50	2 1/2"	2"	1/2"	240	15	1021	1134	190	270	225	350	359	M20	M32	M20	120
LY23D-M3																		125