

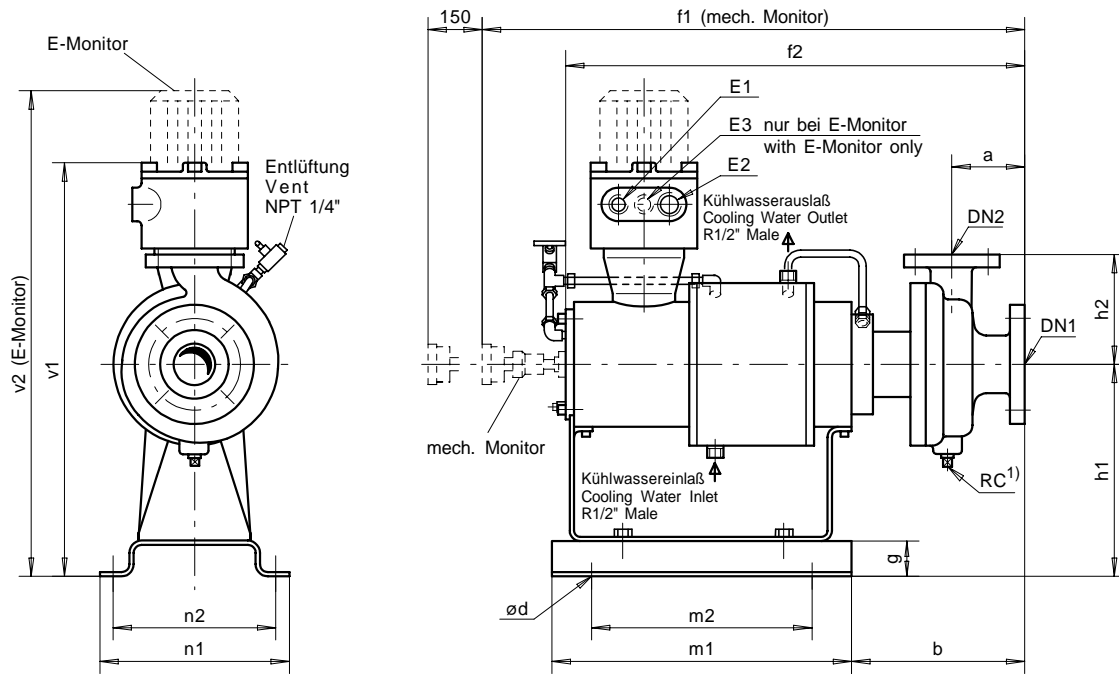
HT (HS) - A-Motor

Heavy Duty (Gehäusenendruck / Casing Pressure 40bar)

NIKKISO

NIKKISO PUMPS EUROPE

Nikkisostrasse • D-63674 Albstadt/Hessen



1) Pumpenentleerung für HT auf Anfrage
Casing Drain for HT on Request

Maße / Dimensions in [mm]
Gewichte / Weights in [kg]

Modell	DIN PN40 DN1	DIN PN40 DN2	ANSI #300 DN1	ANSI #300 DN2	RC	a	b	ød	f1	f2	g	h1	h2	m1	m2	n1	n2	v1	v2	E1	E2	E3	Gew. Wt.
HT21A-A1									593	476				256	156								65
HT21A-A2	50	32	2"	1 1/2"	1/2"	80	188	15	627	510	40	240	160	290	190	210	185	510	623	M20	M32	M20	75
HT21A-A3									655	538				318	218								80
HT21B-A1									592	475				256	156								65
HT21B-A2	50	32	2"	1 1/2"	1/2"	80	187	15	626	509	40	240	160	290	190	210	185	510	623	M20	M32	M20	75
HT21B-A3									652	535				318	218								80
HT21C-A1									593	476				256	156								70
HT21C-A2	50	32	2"	1 1/2"	1/2"	80	188	15	627	510	40	240	160	290	190	210	185	510	623	M20	M32	M20	75
HT21C-A3									655	538				318	218								80
HT22A-A1									602	485				256	156								70
HT22A-A2	50	32	2"	1 1/2"	1/2"	80	197	15	636	519	40	240	160	290	190	210	185	510	623	M20	M32	M20	75
HT22A-A3									664	547				318	218								80
HT22B-A1									599	482				256	156								70
HT22B-A2	50	32	2"	1 1/2"	1/2"	80	194	15	633	516	40	240	160	290	190	210	185	510	623	M20	M32	M20	75
HT22B-A3									661	544				318	218								80
HT22C-A1									614	497				256	156								75
HT22C-A2	50	32	2"	1 1/2"	1/2"	100	209	15	648	531	40	240	180	290	190	210	185	510	623	M20	M32	M20	80
HT22C-A3									676	559				318	218								85
HT22D-A1									623	506				256	156								80
HT22D-A2	50	32	2"	1 1/2"	1/2"	100	218	15	657	540	40	240	180	290	190	210	185	510	623	M20	M32	M20	85
HT22D-A3									685	568				318	218								90
HT23A-A1									632	515				256	156								70
HT23A-A2	65	50	2 1/2"	2"	1/2"	100	227	15	666	549	40	240	160	290	190	210	185	510	623	M20	M32	M20	75
HT23A-A3									694	577				318	218								80
HT23B-A1									631	514				256	156								80
HT23B-A2	65	50	2 1/2"	2"	1/2"	100	226	15	665	548	40	240	180	290	190	210	185	510	623	M20	M32	M20	85
HT23B-A3									693	576				318	218								90
HT23C-A1									625	508				256	156								80
HT23C-A2	65	50	2 1/2"	2"	1/2"	100	220	15	659	542	40	240	200	290	190	210	185	510	623	M20	M32	M20	85
HT23C-A3									687	570				318	218								90
HT24A-A1									646	529				256	156								80
HT24A-A2	80	65	3"	2 1/2"	1/2"	100	241	15	680	563	40	240	180	290	190	210	185	510	623	M20	M32	M20	85
HT24A-A3									708	591				318	218								90
HT24B-A1									643	526				256	156								85
HT24B-A2	80	65	3"	2 1/2"	1/2"	100	238	15	677	560	40	240	180	290	190	210	185	510	623	M20	M32	M20	90
HT24B-A3									705	588				318	218								95

Technische Änderungen bleiben vorbehalten / Subject to technical alterations