

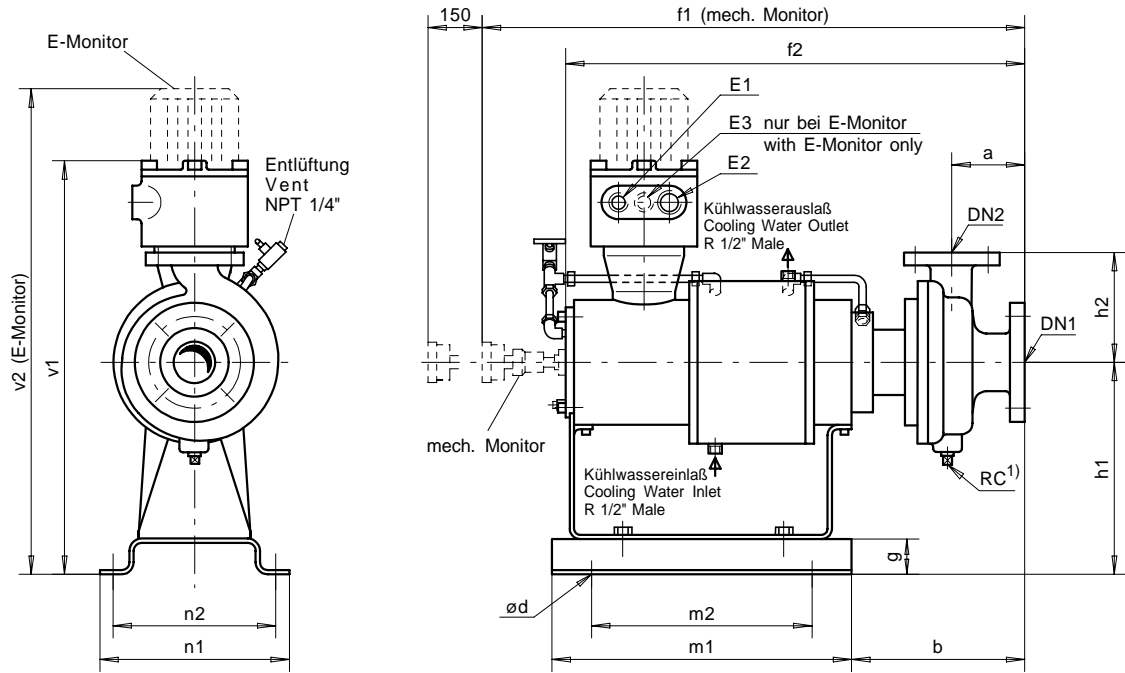
# HT (HS) - B-Motor

Heavy Duty (Gehäusenendruck / Casing Pressure 40bar)

**NIKKISO**

NIKKISO PUMPS EUROPE

Nikkisostrasse • D-63674 Albstadt/Hessen



1) Pumpenentleerung für HT auf Anfrage  
Casing Drain for HT on Request

\* max. 30bar

Maße / Dimensions in [mm]  
Gewichte / Weights in [kg]

Modell	DIN DN1	PN40 DN2	ANSI #300 DN1	ANSI #300 DN2	RC	a	b	ød	f1	f2	g	h1	h2	m1	m2	n1	n2	v1	v2	E1	E2	E3	Gew. Wt.
HT22C-B1									739	622				416	316								115
HT22C-B2	50	32	2"	1 1/2"	1/2"	100	214	15	769	652	50	260	180	446	346	280	255	550	663	M20	M32	M20	120
HT22C-B3									813	696				490	390								130
HT22D-B1									748	631				416	316								120
HT22D-B2	50	32	2"	1 1/2"	1/2"	100	223	15	778	661	50	260	180	446	346	280	255	550	663	M20	M32	M20	125
HT22D-B3									822	705				490	390								140
HT22E-B1 *									774	657				416	316								140
HT22E-B2 *	50	32	2"	1 1/2"	1/2"	125	249	15	804	687	50	260	225	446	346	280	255	550	663	M20	M32	M20	145
HT22E-B3 *									848	731				490	390								160
HT23B-B1									756	639				416	316								120
HT23B-B2	65	50	2 1/2"	2"	1/2"	100	231	15	786	669	50	260	180	446	346	280	255	550	663	M20	M32	M20	125
HT23B-B3									830	713				490	390								140
HT23C-B1									750	633				416	316								120
HT23C-B2	65	50	2 1/2"	2"	1/2"	100	225	15	780	663	50	260	200	446	346	280	255	550	663	M20	M32	M20	130
HT23C-B3									824	707				490	390								140
HT23D-B1 *									752	567				416	316								135
HT23D-B2 *	65	40	2 1/2"	1 1/2"	1/2"	100	227	15	782	597	50	260	200	446	346	280	255	550	663	M20	M32	M20	140
HT23D-B3 *									826	641				490	390								155
HT23E-B1									777	660				416	316								140
HT23E-B2	65	40	2 1/2"	1 1/2"	1/2"	125	252	15	807	690	50	260	225	446	346	280	255	550	663	M20	M32	M20	150
HT23E-B3									851	734				490	390								160
HT24A-B1									771	654				416	316								120
HT24A-B2	80	65	3"	2 1/2"	1/2"	100	246	15	801	684	50	260	180	446	346	280	255	550	663	M20	M32	M20	130
HT24A-B3									845	728				490	390								140
HT24B-B1									768	651				416	316								125
HT24B-B2	80	65	3"	2 1/2"	1/2"	100	243	15	798	681	50	260	180	446	346	280	255	550	663	M20	M32	M20	130
HT24B-B3									842	725				490	390								140
HT24C-B1									768	651				416	316								130
HT24C-B2	80	65	3"	2 1/2"	1/2"	100	243	15	798	681	50	260	200	446	346	280	255	550	663	M20	M32	M20	135
HT24C-B3									842	725				490	390								150
HT24D-B1									767	650				416	316								135
HT24D-B2	80	50	3"	2"	1/2"	100	242	15	797	680	50	260	225	446	346	280	255	550	663	M20	M32	M20	145
HT24D-B3									841	724				490	390								155
HT25B-B1									815	698				416	316								130
HT25B-B2	100	80	4"	3"	1/2"	125	290	15	845	728	50	260	225	446	346	280	255	550	663	M20	M32	M20	140
HT25B-B3									889	772				490	390								150

Technische Änderungen bleiben vorbehalten / Subject to technical alterations