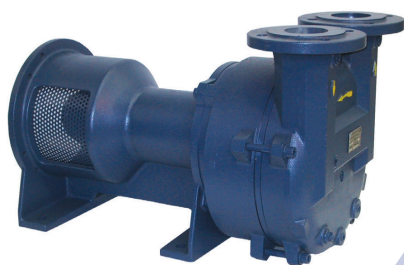


# POMPA PER VUOTO AD ANELLO LIQUIDO

LIQUID RING VACUUM PUMP

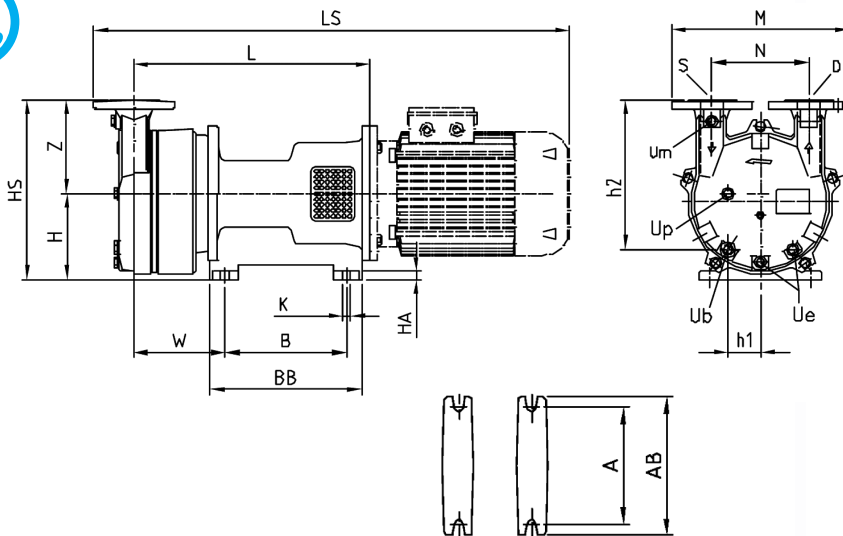
AL450L

## MODELLO AL450L



La pompa per vuoto ad anello liquido modello AL450L è del tipo monostadio con valvola, in esecuzione lanternata. Compatta, versatile nelle prestazioni, raggiunge 33mbar ass., adatta ad aspirare vapori e gas con tracce di liquidi, non necessita di lubrificazione, manutenzione contenuta. Disponibile in versione standard oppure in acciaio inox AISI 316 (parti umide).

The liquid ring vacuum pump model AL450L is single stage type fitted with vary port valve, in lantern version. Compact, flexible in performance, achieves 33 mbar abs., suitable to suck vapors and gas with liquid carry over, oil free operation, limited maintenance required. Available in standard version or in ss AISI 316 (wetted parts)

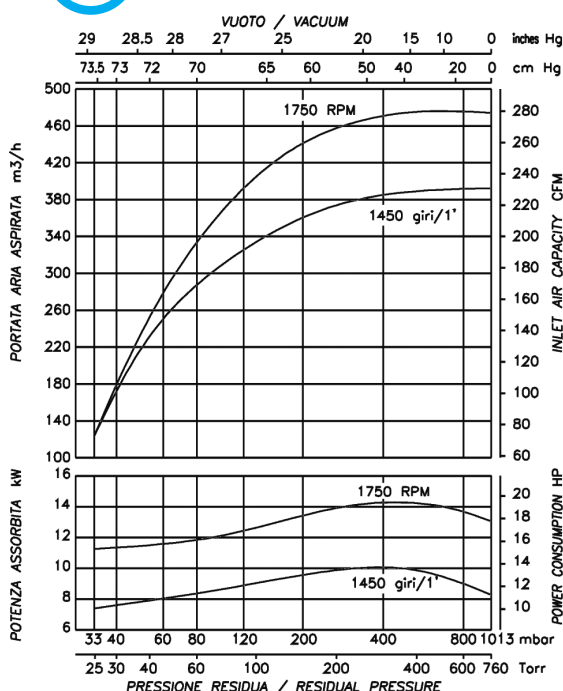


Emmecom s.r.l.

Via P. Nenni, 70  
20093 Cologno Monzese (MI)  
Tel. +39 02 25 33 300 (r.a.)  
Fax +39 02 27 307 908  
www.emmecomsrl.com  
sales@emmecomsrl.com

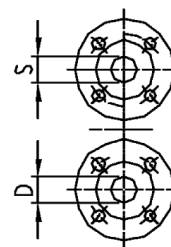


	kW	Hz	IEC	Giri/min rpm	L	LS	W	A	AB	B	BB	K	HA	H	HS	M	N	Z	h1	h2	Peso totale - Kg Total Weight - Kg
AL450L50	11	50	160M	1450	691	1259	303	250	300	395	395	18	15	195	410	385	200	215	76	346	135
AL450L60	15	60	160L	1750	691	1303	303	250	300	395	395	18	15	195	410	385	200	215	76	346	135



FLANGE SECONDO UNI 2223-2229 PN 10  
FLANGES ACCORDING TO UNI 2223-2229 PN 10

S	DN65	Aspirazione Suction flange
D	DN65	Mandata Discharge flange
Um	3/8" Gas	Attacco per vuotometro Vacuum gauge connection
Ue	3/8" Gas	Drenaggio pompa Pump drain
Up	1/2" Gas	Troppo pieno Overflow
Ub	1/2" Gas	Attacco per liquido di esercizio Service liquid connection



I valori di portata sono riferiti ad aria secca, alla temperatura di 20°C, alla pressione atmosferica di mandata (1013 mbar), e all'impiego di acqua alla temperatura di 15°C. Tolleranza di prestazione ± 10%. Nell'esecuzione in inox la portata diminuisce del 10%. I dati sopraindicati possono essere variati senza preavviso.

The given capacity values are referred to dry air at the temperature of 20°C, atmospheric discharge pressure (1013 mbar), and of supply of service water at 15°C temperature. Performance tolerance ± 10%. Stainless steel construction is 10% less performing. The data may change without any notice.

a i r m o v i n g