

FILTRI A CARTUCCIA (COMPRESSIONE)

CARTRIDGE
FILTER
(COMPRESSION)

FAT

FAT

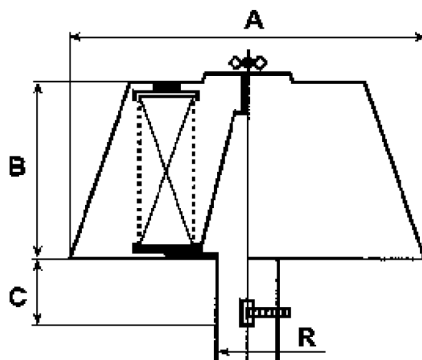


Filtri da 1" a 6". Le cartucce inserite nei filtri completi possono dare differenti tipologie di filtraggio (carta, poliestere, acciaio inox, separatori e carboni attivi) donando al prodotto un alto livello di raccolta polvere. Ogni filtro è testato al 100% degli standard di sicurezza prima e dopo la verniciatura.

Filters from 1" to 6" and, upon request, we design filters with flows up to 4.000 mc/h. The cartridges fitted inside the complete filters can give different types of filtration (paper, polyester, inox steel, separator and active carbon) lending pur products high level of dust collection. Each filter is tested at 100% safety standards before and after painting.



Dimensioni / Dimensions = mm



Filtro con tronchetto in PVC incluso
Filter with PVC spool pipe included



Emmecom s.r.l.
Via P. Nenni, 70
20093 Cologno Monzese (MI)
Tel. +39 02 25 33 300 (r.a.)
Fax +39 02 27 307 908
www.emmecomsrl.com
sales@emmecomsrl.com



Codice Code	Portata (m ³ /h) Capacity (m ³ /h)	A	B	Lunghezza tronchetto PVC PVC spool pipe length	Tronchetto Spool pipe	Cartuccia Cartridge
FAT6030	85	153	105	130	1" G	CAFT2454
FAT6040	160	153	105	200	1"1/4 G	CAFT2454
FAT6050	250	195	155	200	1"1/2 G	CAFT2455
FAT6060	400	230	155	200	2" G	CAFT2456
FAT7080	630	261	175	200	2"1/2 G	CAFT2457
FAT6070	700	292	180	200	3" G	CAFT2457
FAT6080	1400	410	330	200	4" G	CAFT2458

I valori di portata e pressione si intendono per il convogliamento dell'aria avente in aspirazione temperatura di 15°, densità di 1,23 kg/m³ e pressione a 1.013 mbar. La tolleranza di queste curve si intende del ±10%.

I dati sopraindicati possono essere variati senza preavviso.

The characteristic data given here refer to the handling of gas with inlet temperature of 15° C, normal density of 1,23 kg/m³ and absolute pressure of 1.013 mbar. Tolerance of ±10%. The data may change without any notification.

a i r m o v i n g